



呼子小学校

① 登録画面へアクセスします (方法は2とおり)



wifiはお切りください



方法①

アドレスを直接入力してアクセス

※アドレスバーと検索バーを間違えないでください。

<http://yobukosyo.renrak.mobi/>

- i-mode i-menu→internet…→アドレス入力
- ez-web Ezボタン→URLダイレクト入力→アドレス入力
- SoftBank Menu→Yahoo!ケータイ→URL入力
- Vodafone live Menu→Vodafone live→ウェブ→インターネットアクセス
- iPhone safari→アドレスバーにアドレスを入力
- スマートフォン ブラウザー→アドレスバーにアドレス入力
- パソコン インターネットエクスプローラー→アドレスバーにアドレスを入力

方法②

QRコードによるアクセス



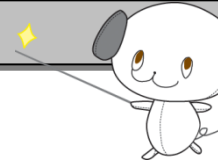
カメラ機能がついた携帯電話にて使用できます。
カメラのバーコードリーダー機能より「読み取り」を選んでアクセスしてください。

② アドレス登録の前に確認します

 noreply@sv1.renrak.mobi

上記アドレスから受信できるように、裏面を参考に携帯電話の設定を変更してください。

迷惑メールのフィルタリング設定・ドメイン指定受信・アドレス指定受信・PCからのメール受信拒否・URL付きメール受信拒否等の設定をされている方は、登録・受信ができない場合があります。



重要!

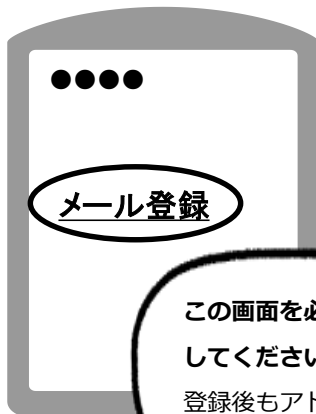
 **特殊なアドレスはメールが届かない場合があります。**

Abc.@example.com (“.”をローカル部の末尾に使用している) Abc..123@example.com (“.”が連続している) 場合。
禁則文字を含むメールアドレスの場合。禁則文字につきましては、各キャリアのホームページでご確認ください。

③ フックマークとアドレスを登録します

① メール登録をクリックします。

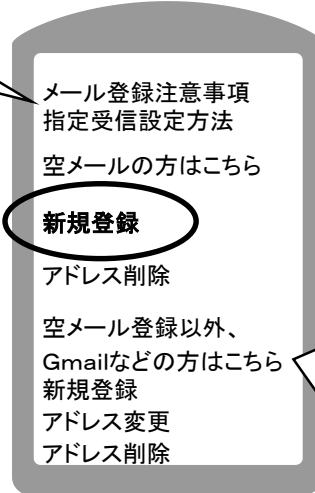
② 新規登録をクリックし、次に登録したいグループを選択します。



この画面を必ずブックマークしてください。
登録後もアドレス変更・削除はここからします。



こちらも読んでください。



アドレスがGmailやCloudなど(海外サーバーを経由するもの)の登録、削除に関しましては「空メール登録以外、Gmailなどの方はこちら」の新規登録、削除からお願いします。

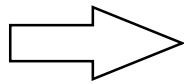




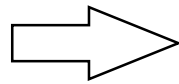
受信者さま用メールアドレス登録ガイド2



③ アドレスをクリックして空メールを送信します。



④ 本登録用URL付きメールが届きます。



⑤ 氏名・フリガナを入力し登録確認をクリックします。

下のアドレスに空メールを送信してください。送信後しばらくすると、登録確認メールが届きますので、メールの内容に従って登録を完了してください。

mailreg@sv1.renrak.mobi

※メールが届かない方
.....
件名が空の場合は、下の送信内容をメールの件名に貼り付けてください。
(英数字が入っています)

メニューに戻る

「仮登録」完了！
待ち受け画面に戻ってください。

Mail着信

メールアドレスの仮登録が完了しました。下のアドレスをクリックして、登録を完了してください。

http://sample.renrak.mobi/mail_register.php?mode=4&key=870870870870870870a870flaa

このメールアドレスは送信専用のアドレスから送信されています。このメールに返信しても登録完了となりません。

※以下のように入力してください。
お名前をフルネームで入力してください。

アドレス登録

お名前前の登録をお願いします。
●お名前を入力してください

花丸蓮子/母

登録確認

この後完了メールが届きます。

空メールを送ったが、仮登録完了メールが届かない。登録後にメールが届かなくなった場合は、以下を参考に携帯電話の設定を見直してください。



受信アドレス noreply@sv1.renrak.mobi

docomo

docomoスマートフォン ①dメニュー→お客様サポート→②へ

docomo iPhone ①safari→[ブックマークアイコン]をクリック→お客様サポート→②へ

docomoフィーチャーフォン ①imenu→Aへ

② S Pモードパスワード入力
メール基本設定 → 指定受信/拒否設定
設定を利用する
受信するメールアドレスの設定
→ +さらに追加する → **上記アドレス**を入力
→ 特定URL付きメール拒否設定 →
「拒否しない」 → 「設定を確定する」

A お客様サポート⇒「メールの設定や迷惑メール対策の設定」⇒■詳細設定/解除 iモードパスワード入力
⇒▼URL付きメール拒否設定⇒設定解除→「次へ」→「決定」⇒▼受信/拒否設定⇒設定→次へ
ステップ1⇒拒否するにチェック⇒ステップ2⇒受信するのチェックを外す
「他のアドレスになりましたメールは」⇒全て拒否するにチェック
ステップ3「宛先指定受信」空欄に**上記アドレス**を入力
ステップ4「受信設定」空欄に**上記アドレス**を入力

受信アドレス noreply@sv1.renrak.mobi

au

au スマートフォン

①ホーム画面で、「Eメールアプリ」をタップ→本体メニューボタン→Eメール設定
→アドレス変更・その他の設定 →接続する→迷惑メールフィルターの設定/確認へ
→暗証番号を入力し「送信」→迷惑メールフィルター →②へ

auフィーチャーフォン (ガラパゴスケータイ)

①Eメールキー⇒「迷惑メールフィルター」⇒「設定・確認する」⇒暗証番号を入力し、「送信」⇒Aへ

au iPhone

①Safari →本体「ブックマーク」をタップ →auお客さまサポート→iPhone (iOS●)
設定ガイド→メールに関するトラブル→迷惑メールの受信拒否 (基本設定) →迷惑
メールフィルター設定画面へ→auID/PW入力ログイン→同意する→②へ

②迷惑メールフィルター トップ「個別設定」より下記(1)(2)設定を行ってください。

(1)「受信リストに登録/アドレス帳受信設定をする」
→キーワードに**上記アドレス**を入力→「ドメイン完全一致」→左のチェックボック
スにチェックを入れる→「受信リストの有効・無効設定」…「有効」
→「変更する」 → 「受信リスト設定 変更確認」…「OK」

(2)「その他の詳細設定をする」
→なりすまし規制→受信リストへ→入力した受信リストの確認をお願いします
→迷惑メールフィルター トップより
「上記以外の個別設定へ」
→「HTMLメール規制」及び「URLリンク規制」…「設定しない」
→「変更する」 → 「OK」

A 迷惑メールフィルタートップより下記(1)(2)設定を行ってください。

(1)「受信リストに登録する」→「全て有効」→「次へ」
→リストに**上記アドレス**を入力、「完全」にチェック→「登録」
→★設定確認★「受信リスト」…「全て有効」にチェックを入れる→「登録」
(2)詳細設定「個別設定をする」→「HTMLメール規制」及び「URLリンク規制」
→規制しない→変更確認→登録

※一部機種は上記に該当しない手順の場合があります。
詳しくはauホームページをご覧ください。

受信アドレス noreply@sv1.renrak.mobi

Softbank

SoftBank スマートフォン ①ブラウザ →Yahoo!JAPAN →MySoftBank →②へ

SoftBank iPhone ①safari→ブックマークアイコン→MySoftBank→②へ

SoftBank フィーチャーフォン (ガラパゴスケータイ) ①携帯電話「Y！」ボタン→設定・申込→Aへ

②ログイン →メール設定/迷惑メール対策
→「メール設定 (SMS/MMS)」 (次へ)

③迷惑メールブロックの設定 (変更する →④「個別設定はこちら」
なりすましメール「受け取らない (拒否設定する)」にチェック
救済リストを設定/確認する →**上記アドレス**を「指定する文字列」に
入力 →「ヘッダー内フリーワード」にチェック →「有効」にチェック
→「設定する」 → 「次へ」 →③④

→「受信許可・拒否設定 受信許可リスト設定」
→「利用設定」 (設定するにチェック)

上記アドレスを「メールアドレスの一部 (または全部)」リストに入力
→「完全一致」にチェック

A 「メール設定」

⇒「メール設定 (アドレス・迷惑メール等)」
⇒B 「迷惑メールブロック設定」⇒C 「個別設定」にチェック⇒「次へ」
⇒「なりすましメールを受け取りますか?」⇒「受け取らない」にチェック
⇒「なりすまし救済リスト」⇒「救済リストの追加」
⇒救済リスト入力欄に**上記アドレス**を入力⇒「ヘッダー内フリーワード」に
チェック⇒「このリストを有効にする」にチェック⇒「OK」
⇒B C →URL付きメール拒否設定⇒「受け取る」にチェック⇒「OK」
⇒B C →「受信許可・拒否設定」⇒「受信許可リスト設定」
⇒「利用設定」⇒「設定する」にチェック
⇒「受信許可リスト設定」リスト空欄に**上記アドレス**を入力
⇒「完」にチェック⇒画面下方「設定する」⇒「OK」

機種によっては、上記の操作と異なることがあります。ご不明な点は、取り扱い説明書をご覧いただくか、各携帯電話のショップへご相談ください。

※上記の携帯電話の設定方法は2015年5月現在のものです。



あつ
かねさまです