

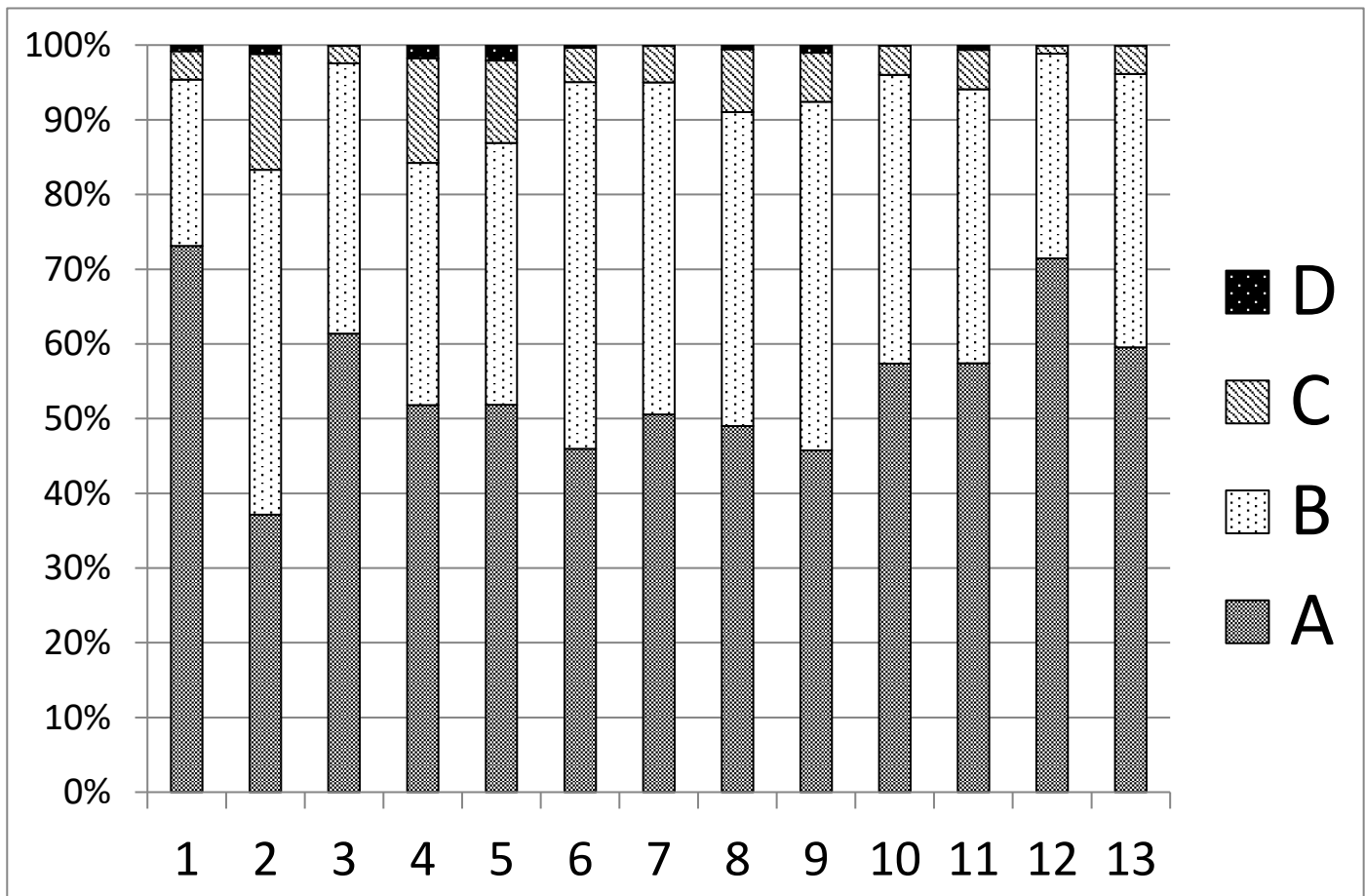
R1 学校評価（保護者）の集計結果をお知らせします。ご協力ありがとうございました。

【保護者アンケート結果】

- 1 子供は、楽しく学校に行っている。
- 2 子供は、家庭や地域であいさつがきちんとできている。
- 3 子供は、やさしさと思いやりの心をもって友達と仲良くしている。
- 4 子供は、運動したり遊んだりして、体を十分に動かしている。
- 5 子供は、宿題をしたり時間割の準備をしたりするなどの習慣が身についている。
- 6 学校は、分かりやすく楽しい授業をしたり、ICT 利活用を行ったりして、学力を伸ばすことに取り組んでいる。
- 7 学校は、道徳の授業やいろいろな体験活動等を取り入れて、子供に豊かな心を育てる指導を行っている。
- 8 学校は、読書活動の推進や習慣化に取り組んでいる。
- 9 学校は、いじめや生徒指導の問題等にきちんと取り組んでいる。
- 10 学校は、学校便りや学年・学級便り、ホームページ等を通して教育方針や学校の様子を家庭や地域によく伝えている。
- 11 学校は、保護者や地域の方が授業を参観する機会（日曜参観・授業参観・弥生フェスタ等）をよく設けている。
- 12 学校は、PTA や交通指導員さんや地域の方々との連携で、子供の登下校時の見守りや避難訓練の実施など安全面について配慮している。
- 13 学校は、地域（弥生会・遊学会・婦人会等）と連携した活動を取り入れるように努めている。

A—そう思う B—やや思う C—あまり思わない D—思わない

| 質問 | 1 | 2 | 3 | 4 | 5 | 6 | 7 | 8 | 9 | 10 | 11 | 12 | 13 |
|----|-----|-----|-----|-----|-----|-----|-----|-----|-----|-----|-----|-----|-----|
| A | 73% | 37% | 61% | 52% | 52% | 46% | 51% | 49% | 46% | 57% | 57% | 71% | 60% |
| B | 22% | 46% | 36% | 32% | 35% | 49% | 44% | 42% | 47% | 39% | 37% | 27% | 37% |
| C | 4% | 15% | 2% | 14% | 11% | 5% | 5% | 8% | 7% | 4% | 5% | 1% | 4% |
| D | 1% | 1% | 0% | 2% | 2% | 0% | 0% | 1% | 1% | 0% | 1% | 0% | 0% |



R1 学校評価（地域）の集計結果をお知らせします。ご協力ありがとうございました。

【地域アンケート結果】

- 1 子供は、楽しく学校に行っている。
- 2 子供は、家庭や地域であいさつがきちんとできている。
- 3 子供は、やさしさと思いやりの心をもって友達と仲良くしている。
- 4 子供は、地域の行事に進んで参加しようとしている。
- 5 子供は、運動したり遊んだりして、体を十分に動かしている。
- 6 学校は、分かりやすく楽しい授業をしたり、ICT 利活用を行ったりして、学力を伸ばすことに取り組んでいる。
- 7 学校は、道徳の授業やいろいろな体験活動等を取り入れて、子供に豊かな心を育てる指導を行っている。
- 8 学校は、読書活動の推進や習慣化に取り組んでいる。
- 9 学校は、いじめや生徒指導の問題等にきちんと取り組んでいる。
- 10 学校は、学校便りや学年・学級便り、ホームページ等を通して教育方針や学校の様子を家庭や地域によく伝えている。
- 11 学校は、保護者や地域の方が授業を参観する機会（日曜参観・授業参観・弥生フェスタ等）をよく設けている。
- 12 学校は、PTA や交通指導員さんや地域の方々との連携で、子供の登下校時の見守りや避難訓練の実施など安全面について配慮している。
- 13 学校は、地域（弥生会・遊学会・婦人会等）と連携した活動を取り入れるように努めている。

A—そう思う B—やや思う C—あまり思わない D—思わない

| 質問 | 1 | 2 | 3 | 4 | 5 | 6 | 7 | 8 | 9 | 10 | 11 | 12 | 13 |
|----|-----|-----|-----|-----|-----|-----|-----|-----|-----|-----|-----|-----|-----|
| A | 47% | 5% | 25% | 11% | 26% | 35% | 33% | 13% | 41% | 47% | 68% | 70% | 60% |
| B | 53% | 60% | 70% | 63% | 42% | 65% | 56% | 73% | 41% | 41% | 32% | 25% | 35% |
| C | 0% | 30% | 5% | 26% | 32% | 0% | 6% | 7% | 18% | 12% | 0% | 5% | 5% |
| D | 0% | 5% | 0% | 0% | 0% | 0% | 6% | 7% | 0% | 0% | 0% | 0% | 0% |

