

令和3年度

学校要覧

令和3年度

学校要覧

佐賀県立大和特別支援学校

郵便番号 〒840-0213

所在地 佐賀市大和町大字久留間3353

電話 (0952) 62-1221

ファックス (0952) 51-2009

U R L <http://www.education.saga.jp/hp/yamatotokubetsushien/>

E-mail yamatotokubetsushien@education.saga.jp

佐賀県立大和特別支援学校



校章

大和の精神 …………… 大 と ○ (和)
 地域の自然・特産 …………… ミカンの花
 養護学校の名 …………… 「養」の図案化

(昭和48年7月6日決定)

校旗制定 …………… 昭和52年10月6日 (略旗)

完成 …………… 昭和54年8月10日

佐賀県立大和特別支援学校校歌

水町定次 作詞
 宮島恵美子 作曲

mf ♩ = 100 力強く

こうしょうむねにかーがやかせ
 あかるいえがおかーわしあ
mf くだをきたえたくましく
 ひとりだちするわれらわれらのがっこうやまとうーご

佐賀県立大和特別支援学校校歌

三、	二、	一、
楽しい日々を	よい子の歌を	校章むねに
なかまどうしが	たがいに声を	明るいえがお
社会のきまり	わぎをみがいて	からだをきたえ
ひとりだちする	ひとりだちする	ひとりだちする
われらの学校	われらの学校	われらの学校
まなびやで	くちびるに	かがやかせ
助けあい	かけあつて	かわしい
身につけて	すすくと	たくましく
われら	われら	われら
大和養護	大和養護	大和養護

目 次

1 沿 革	1	5 児 童 生 徒	43
2 長期経営計画	4	(1) 在籍別児童生徒数	43
(1) 学校教育目標	4	ア 学年別児童生徒数	43
(2) 現状と課題	4	イ 地区別児童生徒数	44
(3) 目標達成のためのビジョン	4	ウ 通学方法	45
3 学校運営計画	4	エ 児童生徒の出身地別分布図	46
(1) 本年度の教育目標	4	オ 障害別児童生徒数	47
(2) 各学部の教育目標	5	カ 過去5か年の志願者・入学者状況	48
(3) 教育課程	6	キ 中学部、高等部の進路予定	48
(4) 本年度使用教科書一覧	9	ク 中学部、高等部卒業生の進路	48
(5) 校 時 表	12	6 学校図書館	49
(6) 特別活動	13	(1) 施 設	49
(7) 生徒指導計画	13	(2) 運営組織の概要	49
(8) 交通指導計画	15	(3) 蔵 書 数	49
(9) 進路指導計画	15	(4) 開館時間	49
(10) 学校保健計画	17	7 施 設	50
(11) 学校安全計画	18	(1) 校地の現況図	50
(12) 環境整備計画	19	(2) 校地に関する一覧表	50
(13) 学校防災計画及び学校災害対策本部体制	19	(3) 校舎配置図	51
(14) 人権・同和教育研修計画	25	(4) 教室等一覧表	52
(15) 教育相談活動計画	26	8 寄 宿 舎	53
(16) 年間行事計画	28	(1) 寄宿舎運営	53
(17) 教職員研修計画	30	(2) 施 設	53
(18) 学校給食指導計画	31	(3) 職 員 数	54
4 職 員	33	(4) 舎 生 数	54
(1) 職 員 数	33	(5) 舎生の実態	54
(2) 職員名簿	34	(6) 年間行事	55
(3) 校務分掌	39		
ア 校務分掌と所属職員名	39		
イ 各種委員会と構成員名	40		
ウ 学級担任	41		
エ 教科等担当者名	42		

1 沿 革

昭和47年	3月27日	用地取得 28,024㎡
	7月19日	佐賀県立大和養護学校の校名決定
	11月24日	建設着工
昭和48年	1月16日	佐賀県立大和養護学校設立準備委員長として水町定次を任命
	3月31日	第1期工事竣工
	4月1日	初代校長 水町定次以下42名の職員発令 小学部 6学級 中学部 3学級
	4月16日	児童生徒56名による第1回の入学式を挙行
	9月22日	開校式
	11月29日	第2期工事着工
昭和49年	4月1日	小学部6学級、中学部3学級 学級増となる。
	5月31日	寄宿舎増設完工
	6月30日	中学部棟、特別教室棟完工
	8月30日	第3期工事着工
昭和50年	2月4日	体育館完工
	2月16日	校歌制定
	3月26日	高等部設置を決定 1学年1学級編制とする。(定員10名)
	4月1日	高等部1学年1学級、学年進行により設置
昭和51年	4月1日	初代校長 水町定次退職、二代校長 山中久雄着任
	5月15日	用地取得 2,185㎡
	11月7日	皇太子殿下、同妃殿下本校を御視察
昭和52年	3月25日	高等部棟完工 窯業室完工 寄宿舎増設完工
昭和53年	1月18日	校長 山中久雄死亡退職
	1月24日	校長 山中久雄学校葬
	2月25日	三代校長 於保栢着任
	4月1日	高等部1学年1学級増で1学年2学級、2・3学年各1学級の4学級となる。
昭和54年	4月1日	三代校長 於保栢転出、四代校長 中尾雅一着任 義務化により小学部4学級増で16学級、中学部6学級で計22学級、訪問教育対象児、めぐみ園4名、いとし子の家11名、肥前療養所42名の計57名となる。 なお、高等部は学年進行で1学年2学級、2学年2学級、3学年1学級の計5学級となる。
昭和55年	3月26日	高等部棟2階建 管理・特別教室棟 職員室、特別教室 小学部棟 2教室完工
昭和56年	1月13日	国土調査による学校敷地自然増 122㎡
昭和57年	11月24日	校地北側全域及び東側、西側の一部ネットフェンス取付
昭和58年	4月1日	小学部1学級、中学部1学級の重複学級が設置される。
昭和60年	3月20日	プール及び付属棟(65㎡)完成
昭和61年	3月31日	四代校長 中尾雅一退職
	4月1日	五代校長 前田昌彦着任
昭和62年	3月31日	五代校長 前田昌彦転出
	4月1日	六代校長 中島照久着任 交流教育(川上小学校、松梅中学校)の研究委嘱校となる。
昭和63年	3月31日	六代校長 中島照久転出
	4月1日	七代校長 吉村信吾着任
	10月25日	交流教育の研究発表会を開催
平成元年	4月1日	中学部3学年1学級増となり、中学部8学級となる。

平成 2 年	4 月 1 日	平成 2 年度心身障害児適正就学研究（文部省指定）委嘱校となる。 高等部 1・2 学年 3 学級、3 学年 2 学級の合計 8 学級となる（定員 72 名）。
平成 3 年	3 月 8 日	高等部棟等増築工事完工 高等部棟増築 413 m ² 寄宿舎棟食堂増築 199.39 m ² 寄宿舎棟増築 79.51 m ²
	3 月 31 日	七代校長 吉村信吾退職
	4 月 1 日	中学部 1・2 学年各 1 学級増となり、中学部 10 学級となる。 高等部全学年 3 学級の合計 9 学級となる（定員 81 名）。 八代校長 飛松玄一着任
	7 月 1 日	作業用地等購入 5,973 m ²
平成 4 年	3 月 27 日	体育倉庫（16.2 m ² ）屋外便所（25.6 m ² ）完工
平成 5 年	3 月 30 日	農業実習棟（235.6 m ² ）、温室棟（60 m ² ）新築
	4 月 1 日	平成 5・6 年度 文部省指定、佐賀県教育委員会委嘱 特殊教育教育課程研究指定校に指定される。
平成 6 年	3 月 31 日	八代校長 飛松玄一退職
	4 月 1 日	九代校長 相良哲朗着任
	9 月 30 日	中庭整備（屋外教育環境整備事業）完工
平成 7 年	2 月 10 日	平成 5・6 年度 文部省指定、佐賀県教育委員会委嘱 特殊教育教育課程研究指定校研究公開 研究主題：児童生徒の実態に即した指導内容・方法に関する研究
	9 月 20 日	寄宿舎内外部改造工事完工
平成 8 年	3 月 31 日	九代校長 相良哲朗転出
	4 月 1 日	十代校長 田中裕嗣着任 高等部 1 学級の重複学級が設置される。 普通学級（定員 24 名）、重複学級（定員 3 名）の学年進行
平成 9 年	10 月 20 日	小学部教室棟内外部大規模改造工事完工 大和町水道へ切り替えられる。
平成 10 年	3 月 31 日	十代校長 田中裕嗣転出
	4 月 1 日	十一代校長 久富次郎着任 高等部における訪問教育に関して試行的実施の導入がなされる。 学年進行により高等部普通学級 9 学級、重複学級 3 学級となる（定員 81 名）
平成 11 年	3 月 26 日	スロープ整備工事完工 合併処理施設完工
	4 月 1 日	高等部における訪問教育の試行
平成 12 年	3 月 17 日	暖房設備改修工事完了
	3 月 31 日	十一代校長 久富次郎退職
	4 月 1 日	十二代校長 西川祀夫着任
	12 月 25 日	中学部・特別教室棟内外部改造工事完工
平成 13 年	11 月 30 日	管理・特別教室棟大規模改造工事完工
平成 14 年	3 月 31 日	十二代校長 西川祀夫退職
	4 月 1 日	十三代校長 江口康秀着任
平成 15 年	9 月 29 日	創立 30 周年記念事業としてタイムカプセル埋設（2020 年 4 月 15 日開封）
	10 月 10 日	創立 30 周年記念式典挙行
平成 16 年	3 月 31 日	十三代校長 江口康秀転出
	4 月 1 日	十四代校長 伊藤博教着任
	12 月 15 日	体育館改修工事完工
平成 17 年	2 月 28 日	プール改修工事完工

平成 19 年	9 月 1 4 日	全日本小学校ホームページ大賞（J-KIDS 大賞）受賞
	1 1 月 2 日	第38回博報賞特別支援教育部門受賞
	1 1 月 1 5 日	全国学校体育優良校表彰
平成 20 年	2 月 1 日	学齡超過者義務教育受入事業に伴う小学部訪問教育編入学式
	3 月 1 9 日	仮設校舎（4 教室）完工
	3 月 3 1 日	十四代校長 伊藤博教退職
	4 月 1 日	十五代校長 吉田達生着任
	9 月 1 9 日	全日本小学校ホームページ大賞（J-KIDS 大賞）受賞
平成 22 年	3 月 1 5 日	普通教室棟、管理棟他照明器具取替工事
	1 0 月 1 3 日	小学部棟屋根防水改修工事
平成 23 年	3 月 1 7 日	省エネ空調設備改修工事
	3 月 3 1 日	中原特別支援学校の整備に伴い、肥前精神医療センターで行ってきた訪問教育を中原特別支援学校に移管する。
	3 月 3 1 日	十五代校長 吉田達生退職
	4 月 1 日	校名を「佐賀県立大和特別支援学校」に変更
	4 月 1 日	十六代校長 久我信義着任
平成 25 年	1 月 3 1 日	食堂棟他防水工事完工
	3 月 2 7 日	学習者用端末機器の整備（小・中学部）
	3 月 3 1 日	十六代校長 久我信義退職
	4 月 1 日	十七代校長 小林一敏着任
	7 月 6 日	創立40周年記念式典挙行
平成 26 年	3 月 1 3 日	用地取得（590㎡）学校敷地内里道
平成 27 年	3 月 2 4 日	体育館前トイレ棟完工
	1 0 月 1 4 日	寄宿舎棟スプリンクラー設置工事完工
平成 28 年	3 月 2 4 日	寄宿舎棟屋上防水改修工事完工 （トイレ棟用）貯留槽新設工事完工
	3 月 3 1 日	十七代校長 小林一敏退職
	4 月 1 日	十八代校長 西かおり着任
平成 29 年	1 1 月 2 5 日	小学部南棟新設工事完工
平成 30 年	3 月 3 1 日	十八代校長 西かおり退職
	4 月 1 日	十九代校長 馬場浩輔着任
平成 30 年	9 月 2 1 日	駐車場増設工事完工
令和 元 年	1 2 月 2 5 日	プールろ過装置取替工事完工
令和 2 年	3 月 3 1 日	十九代校長 馬場浩輔退職
	4 月 1 日	二十代校長 松雪誉着任
	1 1 月 3 0 日	駐車場整備工事
令和 3 年	3 月 2 9 日	厨房棟増築工事
	3 月 3 1 日	二十代校長 松雪誉転出
	4 月 1 日	二十一代校長 橋間弘輝着任

2 長期経営計画

(1) 学校教育目標「たくましく自立し、積極的に社会に参加する人間の育成」

子ども一人ひとりのニーズに応じた最適な対応に努めることにより、子どもが自分の力を発揮しながら自立的・主体的に取り組む姿を実現し、将来の自立的・主体的な地域生活へつなげていく。

(2) 現状と課題

- ・ 自立と社会参加を目指すために、目の前の活動に自立的・主体的に取り組む子どもを育むことが求められている。
- ・ 子どもや家族の思いを受け止めた丁寧な指導・支援が求められている。
- ・ 指導内容及び指導方法等に係る的確な説明が求められている。
- ・ 教職員の専門性の向上と教職員間の連携を一層図る必要がある。
- ・ 地域の特別支援教育のセンター的機能の役割を果たすことが求められている。

(3) 目標達成のための学校経営ビジョン

子どもが、今日の学び・学校生活に満足し、明日の学び・学校生活を期待することができる学校とする（「今日は学校でしっかり勉強した。頑張った」「明日も学校で頑張るぞ」）

3 学校運営計画

(1) 本年度の教育目標

目指す児童生徒像「明るく元気に学ぶ子ども」

- ・ 元気にあいさつをする。
- ・ 仲良く協力する。
- ・ 約束やきまりを守る。
- ・ 自分から進んでチャレンジする。
- ・ 自分のペースで取組を継続する。

本年度の運営の重点

キーワード	教職員像	重点的な取組
あたたかみ	子ども及び家族の思いに寄り添う教職員	<ul style="list-style-type: none">・ 子ども及び家族の思いの確かな受け止め・ 子どもを人として尊重する強い意識・ 安心感の漂う子ども・家族とのコミュニケーション
自覚と自信	自分の考えを持ち、試行錯誤しながら指導・支援する教職員	<ul style="list-style-type: none">・ 謙虚な姿勢・ 日々の授業（子どもの学ぶ姿）の振り返りの徹底・ 専門性習得のための主体的な学びの継続
協働	「明るく 楽しく 前向きに」チームで仕事に取り組む教職員	<ul style="list-style-type: none">・ 学校教育目標の共有・ 教職員間の相互理解（強み・弱み、得意・不得意など）・ 職員室等での子どもに関する情報共有とコミュニケーション

(2) 各学部の教育目標

ア 小学部

小学部の教育目標

児童の日々の学校生活及び家庭生活を豊かなものにするために、適切に支援しながら、生活習慣や基本行動の確立を図る。また、コミュニケーション及び社会性の基礎となる力を養い、主体的によりよく生きる力を育てる。

小学部のめざす子ども像

- 身の回りのことを自分でする子ども
- 日々の活動に生き生きと取り組む子ども
- 身近な人とのかかわりを楽しむ子ども

イ 中学部

中学部の教育目標

生徒の今と将来の生活を豊かなものにするために、健康な心と体を育成し生活する能力や知識を高める。また、コミュニケーション面での向上を図り、学校や地域での生活に意欲をもって生き生きと活動できる力を育てる。

中学部のめざす子ども像

- たくましい体と豊かな心を持ち、日々の活動に主体的に取り組む子ども
- 自分の役割がわかり、学校や地域の生活を楽しむ子ども
- 自分の気持ちを上手に伝え、人とのかかわりを大切にする子ども

ウ 高等部

高等部の教育目標

社会生活を送るために必要な生活のマナーやよりよいコミュニケーションの力を身につけ、社会参加を目指すことを支援する。さらに、日々の学習で習得した知識・技能を生かし働こうという気持ちを持ち、自ら生活を楽しむ生徒を育成する。

高等部のめざす子ども像

- 生活のマナーや人とのかかわり方を身につけ、社会参加する子ども
- 自ら働く意欲を持ち、主体的に生活を楽しむ子ども
- 将来への希望や目標を持ち、その実現に向けて努力する子ども

(3) 教育課程

小学部

佐賀県立大和特別支援学校

区分	学級の種別 学年	通常の学級					
		1年	2年	3年	4年	5年	6年
各教科等の指導	生活	0 (255)	0 (215)	0 (228)	0 (170)	0 (170)	0 (170)
	国語	86 (70)	88 (105)	87 (105)	125 (92)	125 (92)	125 (92)
	算数	65 (51)	68 (70)	67 (90)	105 (77)	105 (77)	105 (77)
	音楽	0 (51)	12 (51)	36 (35)	50 (35)	50 (35)	50 (35)
	図画工作	0 (51)	12 (51)	36 (35)	50 (35)	50 (35)	50 (35)
	体育	0 (51)	12 (51)	36 (35)	51 (35)	51 (35)	51 (35)
	特別の教科 道徳	0 (34)	0 (35)	0 (35)	0 (35)	0 (35)	0 (35)
	外国語活動			0 (15)	0 (15)	0 (15)	0 (15)
	特別活動	0 (34)	0 (35)	0 (35)	0 (35)	0 (35)	0 (35)
	自立活動	0 (102)	0 (105)	0 (105)	0 (105)	0 (105)	0 (105)
小計	151 (699)	192 (718)	262 (718)	381 (634)	381 (634)	381 (634)	
指各 合 わ 計 せ 等 を 導 た を	日常生活の指導	472	486	437	334	334	334
	生活単元学習	227	232	281	300	300	300
	小計	699	718	718	634	634	634
合計	850	910	980	1015	1015	1015	

・学校教育法施行規則第130条の2の規定を適用する。

区分	学級の種別 学年	重複障害学級					
		1年	2年	3年	4年	5年	6年
各教科等の指導	生活	0 (257)	0 (251)	0 (266)	0 (245)	0 (245)	0 (245)
	国語	48 (51)	49 (70)	48 (70)	68 (70)	68 (70)	68 (70)
	算数	28 (51)	29 (70)	28 (70)	48 (70)	48 (70)	48 (70)
	音楽	0 (34)	12 (29)	36 (19)	50 (20)	50 (20)	50 (20)
	図画工作	0 (34)	12 (29)	36 (19)	50 (20)	50 (20)	50 (20)
	体育	0 (35)	12 (30)	36 (20)	51 (19)	51 (19)	51 (19)
	特別の教科 道徳	0 (34)	0 (35)	0 (35)	0 (35)	0 (35)	0 (35)
	外国語活動			0 (15)	0 (15)	0 (15)	0 (15)
	特別活動	0 (34)	0 (35)	0 (35)	0 (35)	0 (35)	0 (35)
	自立活動	125 (119)	128 (119)	128 (119)	114 (105)	114 (105)	114 (105)
小計	201 (649)	242 (668)	312 (668)	381 (634)	381 (634)	381 (634)	
指各 合 わ 計 せ 等 を 導 た を	日常生活の指導	422	436	387	334	334	334
	生活単元学習	227	232	281	300	300	300
	小計	649	668	668	634	634	634
合計	850	910	980	1015	1015	1015	

・学校教育法施行規則第130条の2の規定を適用する。

区分	学級の種別 学年	訪問教育学級					
		1年	2年	3年	4年	5年	6年
各教科等の指導	生活	0 (20)	0 (20)	0 (40)	0 (40)	0 (40)	0 (40)
	国語	0 (10)	0 (10)	0 (10)	0 (10)	0 (10)	0 (10)
	算数	0 (10)	0 (10)	0 (10)	0 (10)	0 (10)	0 (10)
	音楽	0 (20)	0 (20)	0 (20)	0 (20)	0 (20)	0 (20)
	図画工作	0 (20)	0 (20)	0 (20)	0 (20)	0 (20)	0 (20)
	体育	0 (10)	0 (10)	0 (10)	0 (10)	0 (10)	0 (10)
	特別の教科 道徳	0 (8)	0 (8)	0 (5)	0 (5)	0 (5)	0 (5)
	特別活動	0 (7)	0 (7)	0 (5)	0 (5)	0 (5)	0 (5)
	自立活動	175	175	175	175	175	175
	小計	175 (105)	175 (105)	175 (120)	175 (120)	175 (120)	175 (120)
指各 合 わ 計 せ 等 を 導 た を	日常生活の指導	70	70	70	70	70	70
	生活単元学習	35	35	35	35	35	35
	小計	105	105	105	105	105	105
合計	280	280	280	280	280	280	

・学校教育法施行規則第130条の2の規定を適用する。
 ・特別支援学校小学部・中学部学習指導要領 (H29年4月告示) 第1章第8節5、6の規定を適用する。

中 学 部

佐賀県立大和特別支援学校

区 分	学級の種別 学年	通常 の 学 級			重 複 障 害 学 級			訪 問 教 育 学 級		
		1 年	2 年	3 年	1 年	2 年	3 年	1 年	2 年	3 年
各教科等の指導	国 語	70 (70)	70 (70)	70 (50)	20 (50)	20 (50)	20 (50)	0 (10)	0 (10)	0 (10)
	社 会	0 (35)	0 (35)	0 (35)	0 (35)	0 (35)	0 (35)	0 (10)	0 (10)	0 (10)
	数 学	35 (50)	35 (50)	35 (50)	15 (50)	15 (50)	15 (50)	0 (10)	0 (10)	0 (10)
	理 科	0 (35)	0 (35)	0 (35)	0 (35)	0 (35)	0 (35)	0 (10)	0 (10)	0 (10)
	音 楽	35 (35)	35 (35)	35 (35)	35 (35)	35 (35)	35 (35)	0 (15)	0 (15)	0 (15)
	美 術	70 (35)	70 (35)	70 (35)	35 (35)	35 (35)	35 (35)	0 (15)	0 (15)	0 (15)
	保 健 体 育	70 (80)	70 (80)	70 (80)	70 (80)	70 (80)	70 (80)	0 (10)	0 (10)	0 (10)
	職 業 ・ 家 庭	0(170)	0(170)	0(155)	0(170)	0(170)	0(155)	0 (10)	0 (10)	0 (10)
	外 国 語	0 (15)	0 (15)	0 (15)	0 (15)	0 (15)	0 (15)			
	特別の教科 道徳	0 (35)	0 (35)	0 (35)	0 (35)	0 (35)	0 (35)	0 (8)	0 (8)	0 (8)
	総合的な学習の時間	35	35	70	35	35	70			
	特 別 活 動	35	35	35	35	35	35	0 (7)	0 (7)	0 (7)
	自 立 活 動	0(105)	0(105)	0(105)	70(160)	70(160)	70(140)	175	175	175
小 計	350(665)	350(665)	385(630)	315(700)	315(700)	350(665)	175(105)	175(105)	175(105)	
各教科等を合わせた指導	日常生活の指導	280	280	275	315	315	310	70	70	70
	生活単元学習	155	155	140	155	155	140	35	35	35
	作業学習	230	230	215	230	230	215			
	小 計	665	665	630	700	700	665	105	105	105
合 計		1015	1015	1015	1015	1015	1015	280	280	280

- ・学校教育法施行規則第130条の2の規定を適用する。
- ・特別支援学校小学部・中学部学習指導要領（H29年4月告示）第1章第8節5、6の規定を適用する。

高 等 部（令和3年度入学生）

佐賀県立大和特別支援学校

区 分	学級の種別 学年	通常 の 学 級 (普通コース)			通常 の 学 級 (職業コース)			重 複 障 害 学 級			訪 問 教 育 学 級			
		1 年	2 年	3 年	1 年	2 年	3 年	1 年	2 年	3 年	1 年	2 年	3 年	
各教科等の指導	各学科に共通する各教科	国 語	35 (70)	35 (70)	35 (70)		35 (35)	35 (35)	0 (70)	0 (70)	0 (70)	0 (10)	0 (10)	0 (10)
		社 会	0 (35)	0 (35)	0 (35)		0 (35)	0 (35)	0 (35)	0 (35)	0 (35)	0 (10)	0 (10)	0 (10)
		数 学	35 (70)	35 (70)	35 (70)		35 (35)	35 (35)	0 (70)	0 (70)	0 (70)	0 (10)	0 (10)	0 (10)
		理 科	0 (35)	0 (35)	0 (35)		0 (35)	0 (35)	0 (35)	0 (35)	0 (35)	0 (10)	0 (10)	0 (10)
		音 楽	20 (15)	20 (15)	20 (15)		30 (15)	30 (15)	40 (30)	40 (30)	40 (30)	0 (15)	0 (15)	0 (15)
		美 術	40 (30)	40 (30)	40 (30)		0 (20)	0 (20)	40 (30)	40 (30)	40 (30)	0 (15)	0 (15)	0 (15)
		保 健 体 育	50 (90)	50 (90)	50 (90)		105 (15)	105 (15)	50 (55)	50 (55)	50 (55)	0 (10)	0 (10)	0 (10)
		職 業	0 (245)	0 (245)	0 (245)		165 (130)	165 (130)	0 (175)	0 (175)	0 (175)	0 (5)	0 (5)	0 (5)
	家 庭	0 (70)	0 (70)	0 (70)		0 (30)	0 (30)	0 (35)	0 (35)	0 (35)	0 (5)	0 (5)	0 (5)	
	学校設定	生活技術					120	120						
		夏季就業体験			0~60		0~90	0~90						
		特別の教科 道徳	0 (35)	0 (35)	0 (35)		0 (35)	0 (35)	0 (35)	0 (35)	0 (35)	0 (8)	0 (8)	0 (8)
		総合的な探究の時間	35	35	35		35	35	35	35	35	0	0	0
特 別 活 動		35	35	35		35	35	35	35	35	7	7	7	
自 立 活 動	0 (105)	0 (105)	0 (105)		0 (105)	0 (105)	105 (175)	105 (175)	105 (175)	175	175	175		
小 計	250 (800)	250 (800)	250~310 (800)		500~650 (490)	500~650 (490)	305 (745)	305 (745)	305 (745)	182 (98)	182 (98)	182 (98)		
各教科等を合わせた指導	日常生活の指導	200	200	200				230	230	230	70	70	70	
	生活単元学習	200	200	200				245	245	245	28	28	28	
	作業学習	400	400	400		490	490	270	270	270				
	小 計	800	800	800		490	490	745	745	745	98	98	98	
合 計		1050	1050	1050~1110		1050~1140	1050~1140	1050	1050	1050	280	280	280	

- ・学校教育法施行規則第130条の2の規定を適用する。
- ・夏季休業中に行う夏季就業体験については、その成果が目標からみて満足できると認められるものについては加えて認定する。
- ・特別支援学校高等部学習指導要領 第1章第2節第8款5の(1)及び(2)の規定を適用する。

高等部（令和2年度入学生）

佐賀県立大和特別支援学校

区分	学級の種別		通常の学級(普通コース)			通常の学級(職業コース)			重複障害学級			訪問教育学級		
	学年		1年	2年	3年	1年	2年	3年	1年	2年	3年	1年	2年	3年
各教科等の指導	各学科に共通する各教科	国語	35 (70)	35 (70)	35 (70)		35 (35)	35 (35)	0 (70)	0 (70)	0 (70)	0 (10)	0 (10)	0 (10)
		社会	0 (35)	0 (35)	0 (35)		0 (35)	0 (35)	0 (35)	0 (35)	0 (35)	0 (10)	0 (10)	0 (10)
		数学	35 (70)	35 (70)	35 (70)		35 (35)	35 (35)	0 (70)	0 (70)	0 (70)	0 (10)	0 (10)	0 (10)
		理科	0 (35)	0 (35)	0 (35)		0 (35)	0 (35)	0 (35)	0 (35)	0 (35)	0 (10)	0 (10)	0 (10)
		音楽	20 (15)	20 (15)	20 (15)		30 (15)	30 (15)	40 (30)	40 (30)	40 (30)	0 (15)	0 (15)	0 (15)
		美術	40 (30)	40 (30)	40 (30)		0 (20)	0 (20)	40 (30)	40 (30)	40 (30)	0 (15)	0 (15)	0 (15)
		保健体育	50 (90)	50 (90)	50 (90)		105 (15)	105 (15)	50 (55)	50 (55)	50 (55)	0 (10)	0 (10)	0 (10)
		職業	0 (245)	0 (245)	0 (245)		165 (130)	165 (130)	0 (175)	0 (175)	0 (175)	0 (5)	0 (5)	0 (5)
	定学校科設	生活技術					120	120						
		夏季就業体験			0~60		0~90	0~90						
	道徳	0 (35)	0 (35)	0 (35)		0 (35)	0 (35)	0 (35)	0 (35)	0 (35)	0 (8)	0 (8)	0 (8)	
	総合的な探究の時間	35	35	35		35	35	35	35	35	0	0	0	
	特別活動	35	35	35		35	35	35	35	35	7	7	7	
	自立活動	0 (105)	0 (105)	0 (105)		0 (105)	0 (105)	105 (175)	105 (175)	105 (175)	175	175	175	
小計	250 (800)	250 (800)	250~310 (800)		560~650 (490)	560~650 (490)	305 (745)	305 (745)	305 (745)	182 (98)	182 (98)	182 (98)		
合わせた指導	日常生活の指導	200	200	200				230	230	230	70	70	70	
	生活単元学習	200	200	200				245	245	245	28	28	28	
	作業学習	400	400	400		490	490	270	270	270				
	小計	800	800	800		490	490	745	745	745	98	98	98	
合計	1050	1050	1050~1110		1050~1140	1050~1140	1050	1050	1050	280	280	280		

- ・学校教育法施行規則第130条の2の規定を適用する。
- ・夏季休業中に行う夏季就業体験については、その成果が目標からみて満足できると認められるものについては加えて認定する。
- ・特別支援学校高等部学習指導要領第1章第2節第8款5の(1)及び(2)の規定を適用する。

高等部（令和元年度入学生）

佐賀県立大和特別支援学校

区分	学級の種別		通常の学級(普通コース)			通常の学級(職業コース)			重複障害学級			訪問教育学級		
	学年		1年	2年	3年	1年	2年	3年	1年	2年	3年	1年	2年	3年
各教科等の指導	各学科に共通する各教科	国語	35 (70)	35 (70)	35 (70)		35 (35)	35 (35)	0 (70)	0 (70)	0 (70)	0 (10)	0 (10)	0 (10)
		社会	0 (35)	0 (35)	0 (35)		0 (35)	0 (35)	0 (35)	0 (35)	0 (35)	0 (10)	0 (10)	0 (10)
		数学	35 (70)	35 (70)	35 (70)		35 (35)	35 (35)	0 (70)	0 (70)	0 (70)	0 (10)	0 (10)	0 (10)
		理科	0 (35)	0 (35)	0 (35)		0 (35)	0 (35)	0 (35)	0 (35)	0 (35)	0 (10)	0 (10)	0 (10)
		音楽	20 (15)	20 (15)	20 (15)		30 (15)	30 (15)	40 (30)	40 (30)	40 (30)	0 (15)	0 (15)	0 (15)
		美術	40 (30)	40 (30)	40 (30)		0 (20)	0 (20)	40 (30)	40 (30)	40 (30)	0 (15)	0 (15)	0 (15)
		保健体育	50 (90)	50 (90)	50 (90)		105 (15)	105 (15)	50 (55)	50 (55)	50 (55)	0 (10)	0 (10)	0 (10)
		職業	0 (245)	0 (245)	0 (245)		165 (130)	165 (130)	0 (175)	0 (175)	0 (175)	0 (5)	0 (5)	0 (5)
	定学校科設	生活技術					120	120						
		夏季就業体験			0~60		0~90	0~90						
	道徳	0 (35)	0 (35)	0 (35)		0 (35)	0 (35)	0 (35)	0 (35)	0 (35)	0 (8)	0 (8)	0 (8)	
	総合的な探究の時間	35	35	35		35	35	35	35	35	0	0	0	
	特別活動	35	35	35		35	35	35	35	35	7	7	7	
	自立活動	0 (105)	0 (105)	0 (105)		0 (105)	0 (105)	105 (175)	105 (175)	105 (175)	175	175	175	
小計	250 (800)	250 (800)	250~310 (800)		560~650 (490)	560~650 (490)	305 (745)	305 (745)	305 (745)	182 (98)	182 (98)	182 (98)		
合わせた指導	日常生活の指導	200	200	200				230	230	230	70	70	70	
	生活単元学習	200	200	200				245	245	245	28	28	28	
	作業学習	400	400	400		490	490	270	270	270				
	小計	800	800	800		490	490	745	745	745	98	98	98	
合計	1050	1050	1050~1110		1050~1140	1050~1140	1050	1050	1050	280	280	280		

- ・学校教育法施行規則第130条の2の規定を適用する。
- ・特別支援学校高等部学習指導要領第1章第2節第8款5の(1)及び(2)の規定を適用する。

(4) 本年度使用教科書一覽

令和3年度使用 佐賀県立大和特別支援学校 小学部・中学部 検定済教科書一覽

小学部

種 目	発 行 者 名
国 語	東 京 書 籍
書 写	学 校 図 書
社 会	東 京 書 籍
地 図	帝 国 書 院
算 数	啓 林 館
理 科	啓 林 館
生 活	東 京 書 籍
音 楽	教 育 芸 術 社
図 画 工 作	日 本 文 教 出 版
家 庭	開 隆 堂 出 版
保 健	学 研 教 育 み ら い
英 語	東 京 書 籍
道 徳	日 本 文 教 出 版

中学部

種 目	発 行 者 名
国 語	東 京 書 籍
書 写	光 村 図 書
社 会 (地理的分野)	帝 国 書 院
社 会 (歴史的分野)	東 京 書 籍
社 会 (公民的分野)	東 京 書 籍
地 図	帝 国 書 院
数 学	学 校 図 書
理 科	啓 林 館
音 楽 (一 般)	教 育 出 版
音 楽 (器 楽 合 奏)	教 育 出 版
美 術	日 本 文 教 出 版
保 健 体 育	学 研 教 育 み ら い
技 術 ・ 家 庭 (技 術 分 野)	開 隆 堂 出 版
技 術 ・ 家 庭 (家 庭 分 野)	開 隆 堂 出 版
英 語	東 京 書 籍
道 徳	教 育 出 版

令和3年度使用 佐賀県立大和特別支援学校 小学部・中学部 文部科学省著作教科書一覽

区 分	小 学 部			中 学 部		
	種 目	種 類 数	点 数	種 目	種 類 数	点 数
知的障害者用	国語	1	3	国語	1	1
	算数	1	4	数学	1	1
	音楽	1	3	音楽	1	2
合 計		3	10		3	4

令和3年度 佐賀県立大和特別支援学校 小学部・中学部 一般図書一覧

番号	発行者コード	発行者略称	図書コード	図 書 名
6	01-1	あかね書房	B03	あかねえほんシリーズ えほんえかきうた
15	01-1	あかね書房	I03	あかね書房の学習えほん ことばのえほんABC
19	01-1	あかね書房	001	単行本 さわってあそぼうふわふわあひる
23	02-1	岩崎書店	A17	あそびの絵本 えのぐあそび
39	05-3	旺文社	B02	学校では教えてくれない大切なこと(2) 友だち関係(自分と仲良く)
45	06-1	偕成社	D01	ノタンあそぼうよ(1) ノタンぶらんこのせて
53	06-1	偕成社	001	五味太郎・言葉図鑑(1) うごきのことば
58	06-1	偕成社	P02	赤ちゃん版ノタン(2) ノタンもぐもぐもぐ
61	06-1	偕成社	R01	あかちゃんのおそびえほん(1) ごあいさつあそび
69	06-1	偕成社	T03	エリック・カールの絵本(ぬりえ絵本) わたしだけのほらべこあおむし
81	06-1	偕成社	Z01	子どものマナー図鑑(1) ふだんの生活のマナー
83	06-1	偕成社	W12	木村裕一・しかけ絵本(1・2) げんきにごあいさつ
85	06-2	学研	G07	あそびのおうさまBOOK はじめてぬるほん
86	06-2	学研	G08	あそびのおうさまBOOK はじめてぬるほん
88	06-2	学研	I01	あそびのおうさまずかん からだ増補改訂
91	06-2	学研	J09	ふしぎ・びっくり!? こども図鑑 9ちきゅう
94	06-2	学研	001	あそびのおうさまBOOK ぬって
99	07-2	金の星社	B03	あかちゃんとおかあさんの絵本 ハティちゃんのまる・さんかく・しかく
103	07-2	金の星社	F04	ひとりのできるもん! 4 うれしいごはん、パン、めん料理
109	07-2	金の星社	001	おてつだいの絵本
114	08-1	くもん出版	A11	もじ・ことば11 はじめてのかん字
115	08-1	くもん出版	B01	生活図鑑カード たべものカード
116	08-1	くもん出版	B02	生活図鑑カード くだものやさしいカード1集
118	08-1	くもん出版	B07	生活図鑑カード 生活道具カード
119	08-1	くもん出版	C01	書きかたカード「ひらがな」
120	08-1	くもん出版	D01	ひらがなカード
122	08-1	くもん出版	D03	かずカード
123	08-1	くもん出版	E01	ほとんクルックのとけいえほん
126	08-1	くもん出版	001	あいうえおべんとう
128	08-2	グラマママ	001	ぼくとわたしのせいかつえほん
132	10-1	講談社	E01	講談社の年齢で選ぶ知育絵本 4・5・6さいのきもちをつたえることばのえほん
133	10-1	講談社	H05	ブルーナのアイデアブック ミッフィーの1から10まで
149	10-5	小峰書店	C02	くまたんのはじめてシリーズ おいしいおいしい1・2・3
158	10-9	こぼと	B01	中級編ジャンプアップ とけい・おかね・カレンダー
163	11-4	三省堂	A04	三省堂こどもかずの絵じてん
164	11-4	三省堂	A07	こどもきせつつぎょうじ絵じてん第2版小型版
165	11-4	三省堂	C01	親子でうたう英語うたの絵じてん
167	12-2	小学館	B06	21世紀幼稚園百科6 かずあそび1・2・3
170	12-2	小学館	C02	ドラえもんずかん2 せかいちず
172	12-2	小学館	N02	あーとぶつく ひらめき美術館第2館
173	12-2	小学館	Z01	デコボコえほん かずをかぞえよう!
174	12-7	女子栄養大	001	新・こどもクッキング
178	12-8	ジュラ	005	かいてけしてまたかける あいうえお
180	13-2	鈴木出版	A05	知育えほん マークのずかん
186	14-4	成美堂出版	004	いちばんわかりやすい 小学生のための学習日本地図帳
189	14-4	成美堂出版	007	CDつき小学生の英語レッスン 絵でみて学ぼう英会話
191	15-3	草思社	001	みんなのためのルールブック あたりまえだけど、とても大切なこと
192	16-3	大日本絵画	A01	メロディーえほん ICピアノえほん四季のどうようー12か月
193	16-4	太郎次郎社	A01	漢字がたのしくなる本シリーズ 漢字がたのしくなる本ワーク1基本漢字あそび
197	17-1	チャイルド	001	ぬったりかいたりらくがきBOOK
205	20-1	童心社	L02	ピーマン村の絵本たち おおきくなるっていうことは
212	20-4	戸田デザイン	003	あいうえおえほん
216	20-4	戸田デザイン	007	よみかた絵本
220	20-5	同成社	A01	ゆっくり学ぶ子のための「こくご」1(改訂版) (ひらがなのことば・文・文章の読み)
221	20-5	同成社	A02	ゆっくり学ぶ子のための「こくご」2(改訂版) (かたかな・かん字の読み書き)
222	20-5	同成社	A03	ゆっくり学ぶ子のための「こくご」3(改訂版) (文章を読む、作文・詩を書く)
225	20-5	同成社	B02	ゆっくり学ぶ子のための「こくご」入門編2(改訂版) (ひらがなの読み書き)
226	20-5	同成社	C01	ゆっくり学ぶ子のための「さんすう」1 (量概念の基礎、比較、なかま集め)
227	20-5	同成社	C02	ゆっくり学ぶ子のための「さんすう」2 (1対1対応、1～5の数、5までのたし算)
228	20-5	同成社	C03	ゆっくり学ぶ子のための「さんすう」3 (6～9のたし算、ひき算、位取り)
229	20-5	同成社	C04	ゆっくり学ぶ子のための「さんすう」4 (くり上がり、くり下がり、2けたの数の計算)
235	20-7	東洋館	005	くらしに役立つ保健体育
237	21-1	永岡書店	007	お手本のうた付き! どうよううたのえほん
239	21-2	ナツメ社	001	子どもの生きる力を育てるせいかつの絵じてん
244	27-1	ひかりのくに	002	どうようでおえかきできる どうようNEW絵かきうたブック
248	27-1	ひかりのくに	B05	認識絵本5 いくつかな
253	27-1	ひかりのくに	D01	202シリーズ たべもの202
258	27-1	ひかりのくに	I04	改訂新版体験を広げるこどものずかん4 はなとやさしい・くだもの
260	27-1	ひかりのくに	I09	改訂新版体験を広げるこどものずかん9 からだとけんこう
269	27-3	ひさかた	B02	ミーミとクークのえほん ミーミとクークの1・2・3
271	27-3	ひさかた	C05	スキンシップ絵本 かずのえほん
292	28-1	福音館	G09	福音館の科学シリーズ あそびのレシピ
312	28-3	ブロンズ新	A02	らくがきえほんあ・い・う・え・お
313	28-3	ブロンズ新	C01	しごとば
319	28-7	福村出版	A06	シリーズ生活を学ぶ6 わたしたちのからだ
321	28-8	フレーベル	D03	ふしぎをためすかがく図鑑 かがくあそび
324	28-8	フレーベル	G12	フレーベル館の図鑑ナチュラ はるなつあきふゆ
337	30-2	ポプラ	007	おとあそぼうシリーズ7 ドン! ドン! たいこ
338	30-2	ポプラ	P04	音のでる知育絵本4 こえでおぼえるあいうえおのほん
339	30-2	ポプラ	P15	音のでる知育絵本15 こえでおぼえるごあいさつえほん
340	30-2	ポプラ	P16	音のでる知育絵本16 とけいよめるようになる!! とけいくん

令和3年度 佐賀県立大和特別支援学校 高等部 検定済教科書一覧

学年	学科	教科名	科目名	教科書名	発行者
1	普通	音楽	音楽	高校生の音楽1	株式会社教育芸術社
1	普通	美術	美術	美術1	光村図書出版株式会社
2	普通	音楽	音楽	MOUSAI	教育芸術社
2	普通	美術	美術	美術1	光村図書出版株式会社
2	職業	音楽	音楽	MOUSAI	教育芸術社
3	普通	音楽	音楽	高校生の音楽1	株式会社教育芸術社
3	普通	美術	美術	美術1	光村図書出版株式会社
3	職業	音楽	音楽	高校生の音楽1	株式会社教育芸術社

令和3年度 佐賀県立大和特別支援学校 高等部 一般図書一覧

学年	学科	教科名	科目名	教科書名	発行者
1	普通	国語	国語	くらしに役立つ国語	東洋館
1	普通	国語	国語	よみかた絵本	戸田デザイン研究所
1	普通	数学	数学	くらしに役立つ数学	東洋館
1	普通	保健体育	保健体育	ニューワイド学研の図鑑増補改訂人のからだ	学研
2	普通	国語	国語	ひとりだちするための国語	日本教育研
2	普通	国語	国語	五味太郎・言葉図鑑(6)くらしのことば	偕成社
2	普通	数学	数学	ひとりだちするための算数・数学	日本教育研
2	普通	数学	数学	とけいカード	くもん出版
2	普通	保健体育	保健体育	ニューワイド学研の図鑑 増補改訂 人のからだ	学研
2	職業	国語	国語	くらしに役立つ国語	東洋館
2	職業	社会	社会	くらしに役立つ社会	東洋館
2	職業	理科	理科	くらしに役立つ理科	東洋館
2	職業	保健体育	保健体育	くらしに役立つ保健体育	東洋館
2	職業	家庭	家庭	くらしに役立つ家庭	東洋館
3	普通	国語	国語	くらしに役立つ国語	東洋館
3	普通	国語	国語	ひとりだちするための国語	日本教育研
3	普通	国語	国語	五味太郎・言葉図鑑(6)くらしのことば	偕成社
3	普通	国語	国語	こどものとも絵本 ぞうくんのさんぽ	福音館
3	普通	数学	数学	くらしに役立つ数学	東洋館
3	普通	数学	数学	ひとりだちするための算数・数学	日本教育研
3	普通	数学	数学	かずカード	くもん出版
3	普通	数学	数学	デコボコえほん かずをかぞえよう!	小学館
3	普通	音楽	音楽	おととあそぼうシリーズ33 新装版おてほんのうたがながれるどうようえほん	ポプラ
3	普通	美術	美術	ことばでひらく絵のせかい はじめてであう美術館	フレーベル
3	普通	保健体育	保健体育	ニューワイド学研の図鑑 増補改訂 人のからだ	学研
3	職業	国語	国語	くらしに役立つ国語	東洋館
3	職業	数学	数学	くらしに役立つ数学	東洋館
3	職業	社会	社会	くらしに役立つ社会	東洋館
3	職業	理科	理科	くらしに役立つ理科	東洋館
3	職業	保健体育	保健体育	くらしに役立つ保健体育	東洋館
3	職業	家庭	家庭	くらしに役立つ家庭	東洋館
3	普通	保健体育	保健体育	ニューワイド学研の図鑑 増補改訂 人のからだ	学研

(5) 校 時 表

小学部 1年		小学部2年		小学部3年		小学部 4・5・6年		中学部		高等部	
		月・火・金	水・木	月	火・水・木・金						
8:50	日生 ★自立活動 60分	8:50	日生 ★自立活動 60分	8:50	日生 ★自立活動 50分	8:50	日生 45分	8:50	1校時 (日生) 50分	8:50	1校時 (日生) 50分
9:50		9:50		9:50		9:50		9:50		9:50	
9:55	生単 65分	9:55	生単 65分	9:40	生単 75分	9:35	生単 80分	9:40	2校時 (国語・数学) 20分	9:40	2校時 50分
11:00		11:00		11:00		11:00		11:00		11:00	
11:05	国語・算数 ★自立活動 25分	11:05	国語・算数 ★自立活動 30分	11:05	国語・算数 ★自立活動 25分	11:05	国語・算数 ★自立活動 25分	11:05	4校時 50分	11:05	3校時 50分
11:30		11:30		11:30		11:30		11:30		11:30	
11:35	給食 30分	11:35	給食 30分	11:35	給食 30分	11:35	給食 30分	11:35	5校時 50分	11:35	4校時 50分
12:20		12:20		12:20		12:20		12:20		12:20	
12:30	昼休み 30分	12:30	昼休み 30分	12:30	昼休み 30分	12:30	昼休み 30分	12:30	6校時 40分	12:30	給食 30分
13:00		13:00		13:00		13:00		13:00		13:00	
13:25	日生 50分	13:25	日生 50分	13:20	生単 45分	13:25	教科 (音・図・体) 45分	13:25	7校時 50分	13:25	5校時 50分
14:15		14:15		14:10		14:15		14:15		14:15	
	下校	14:50	下校	14:50	下校	14:50	下校	14:50	8校時 30分	14:50	6校時 50分
		15:00		15:00		15:00		15:00		15:00	
										15:15	帰りの会 15分
										15:30	下校

★は重複学級

(6) 特別活動

ア 学級活動

本校児童生徒の特性を考慮して、個々の個人的適応、あるいは、集団適応に関する指導上の問題を把握しながら、特別活動の中で取り扱う。

① 話し合い活動

学級のすべての児童生徒が学級生活の諸問題を取り上げ、自治的に解決し対処するために、みんなで協力し、民主的に話し合って実践する活動として進める。

② 係活動

児童生徒が自主的に学級内の仕事を分担し、処理するための活動として進める。

③ 集会活動

学級全体がお互い楽しみ合い、学級の雰囲気を一層温かいものにするために、誕生会、お楽しみ会、球技会など、児童生徒自身で計画実践する活動として計画する。

イ 児童生徒会活動

① 目的

本会は、本校の児童生徒が力を合わせて様々な活動に取り組むことを通して、自分達で明るく楽しい学校生活を築くとともに、自治意識を育てることを目的とする。

② 児童生徒会の構成

会長1名、副会長2名（高等部3年生 ※選挙時2年生より立候補。全校児童生徒会全員の選挙によって決定する）

役員8名（各学部の該当学年の児童生徒による話し合いによって決定する）

ウ 学校行事

① 目的

みんなで楽しい集団づくりをする中で、各個人の表現能力や基礎体力を伸ばし、集団で活動する意欲を育てる。

② 形式

学部集会……每学期1回（文化的、体育的活動など、各学部で計画実施）

エ 部活動

本校では実施していないが、県障害者スポーツ大会参加者を対象に、事前に練習会を設定して技術と体力の向上を図っている。また、県アビリンピック（障害者技能大会）の参加に向けても日頃の作業の中で技能向上に努めている。

(7) 生活指導計画

児童生徒の人間性を尊重し、その可能性を限りなく伸ばしていくという教育的配慮のもとに、児童生徒の生活環境に自らが主体的・自主的に適応したり、人間関係を改善したりするための指導や援助をしていく中で、個性の伸長や社会性の育成を図る。学校教育目標を達成するための重要な機能のひとつであり、学校教育のあらゆる領域において行う。

ア 基本方針

- ① 教職員の一人一人が、児童生徒を理解し、愛情をもって指導にあたる。
- ② 個々の児童生徒の実態把握に努め、全教職員の共通理解の基、その特性に応じた指導を進める。
- ③ ①、②については、家庭・寄宿舎・各施設や関係諸機関との連携を密にし、相互に協力し万全を期す。

イ 重点目標

- ① 身辺自立を促し、また、集団生活を通じて、基本的な生活習慣を確立し、社会生活に参加し得るための態度・能力を養う。
- ② 具体的な生活場面を通し、物事を自主的・自立的に処理していく意欲の芽を育てる。
- ③ 勤労を尊び、困難を克服する力を育てる。
- ④ 特別活動を通して、それぞれの能力・個性の伸長を図るとともに、集団生活における規律役割の必要性を自覚させ、自己規制の能力を養う。
- ⑤ 児童生徒会活動の健全な育成と充実に努める。
- ⑥ 安全指導の徹底を図り、校内外での事故の防止に努める。

ウ 生活指導年間計画

月	生活目標	指導内容
4	みんな仲よくしよう	1 挨拶をする。 2 正しい呼び名で相手と呼ぶ。 3 自分の物と人の物が区別できる。
5	規則正しい生活をしよう	1 正しい服装をする。 2 学校のきまりをよく守る。 3 交通のきまりを守る。
6	じょうぶな体にしよう	1 公衆衛生に気をつける。 2 衣服を清潔にする。 3 雨天時も上手に遊ぶ。
7	暑さに負けない	1 帽子の使用法を考える。 2 汗の始末を上手にする。 3 衣服の調節をする。 4 自分の持ち物を整理する。
9	自分のことは自分でしよう	1 自分の役割をきちんとする。 2 学校の日課に沿って行動する。 3 進んできれいな学校にする。
10	元気に運動しよう	1 友達と仲よく運動する。 2 用具を大切に扱う。 3 使った物をきちんと整理する。
11	がんばって働こう	1 先生や友達、周囲の人々に感謝する。 2 与えられた仕事は最後までやる。 3 集団の一員として行動する。
12	物を大切にしよう	1 整理整頓をする。 2 教室や外庭をきれいにする。 3 危険物の取扱い方に慣れる。

月	生活目標	指導内容
1	規則正しい生活をしよう	1 日常の挨拶をする 2 礼儀作法を守る。 3 身なりをきちんとする。
2	冬の衛生に気をつけよう	1 寒さに負けない。 2 うがい、手洗いをする。 3 衣服の調整をする。
3	整理整頓をしよう	1 与えられた事は最後までする。 2 施設や用具を大切に使い、後始末をする。 3 校舎内外の整理整頓をする。

(8) 交通指導計画

児童生徒の交通安全に対する意識の高揚を図り、交通事故の絶無を期するため、学校の教育におけるあらゆる領域、機会を通じて指導を推進する。

- ・生活単元学習、学級指導の中で正しい自転車の乗り方、歩行者の態度等の育成を図るなど交通ルールを認識させる。
- ・校外学習等を利用して、交通安全指導を行う。
- ・校内における交通環境の整備を図る。
- ・身近な交通機関の正しい利用方法及び交通マナーの育成を図る。

(9) 進路指導計画

ア 基本方針

- ① 進路指導は、入学時から卒業（進路決定時）まで計画的に行う。また、卒業後の定着支援等も行う。
- ② 進路指導は、児童生徒をその成長過程と障害や特性も含め多面的に理解するとともに、将来の変化を見通して進める。
- ③ 児童生徒の能力・適性については、担任等の観察や科学的諸検査、医学的診断等により総合的に把握する。
- ④ 進路の選択にあたっては、過去の事例を参考にするとともに、社会の動向に関する情報も考慮し、的確に行う。
- ⑤ 進路の選択にあたっては、児童・生徒本人や保護者の希望を十分考慮しながら、児童生徒の態様に応じたものとなるように行う。また、福祉行政や職業安定所などの関係機関とも連携を図りながら進める。

イ 進路指導年間計画

(各学部で行う進路学習・指導に関わる行事等を含む)

月	校 内 関 係	校 外 関 係 等
4	年間業務計画作成 中・高 進路希望調査 中3 進路説明会	<u>関係諸機関及び事業所、施設訪問</u>
5	高等部 前期就業体験 小学部 保護者進路講話	
6	中学部 前期校内実習 中学部 保護者進路講話 高等部 職業ガイダンス 高3 保護者進路講話	
7	中3 保護者会 ※高等部 夏期休業中特別就業体験	
8	※高等部 夏期休業中特別就業体験	高3 求職登録、重度判定手続き
9	高1 保護者進路講話 中3 就業体験 小学部 進路に関する学部保護者会	
10	中3 保護者会	同窓会総会（於；本校）
11	高等部 後期就業体験 中学部 後期校内実習 小6 中学部見学会 中学部 社会（職場）見学	障害者就職面接会
12	中3 高等部見学 中3 保護者進路説明会 小6 中学部作業学習体験 高2 保護者進路講話	▼
1	中3 進路説明会（高等部見学等） ※高等部特別就業体験	<u>進路内定先・関係機関訪問や移行支援会議</u>
2	小学部 進路に関する懇談会	
3	次年度年間業務計画案作成	▼

※は、高3就職希望者対象

(10) 学校保健計画

ア 目 標

- ① 児童生徒の心身の発達を支援し、疾病の予防・早期発見や危険の防止に努め、清潔で安全な学校生活を送ることができるようにする。
- ② 健康な生活に必要な保健安全の知識と技能を身につけ、自主的に健康な日常生活を営もうとする態度を養う。
- ③ 明るく豊かで活力のある学校生活を維持するために環境の充実を図る。
- ④ あらゆる学習領域、関係校務分掌と連携を図り、健康教育を推進する。

イ 保健指導年間計画

	行 事	保 健 指 導	保 健 管 理
4月	保健部会 (4,5月分) 身体測定 視力検査 (～6月) 聴力検査 (～6月) 歯科検診① 検尿一次 心臓検診	保健だより配布	
5月	検尿二次 内科検診①② 耳鼻科検診① 歯科検診② X線間接撮影 (高1・職員)	保健だより配布 プール安全管理講習会	安全点検 プール水質検査① (原水) プール水質検査②
6月	保健部会 歯科検診③④ 内科検診③④⑤ 眼科検診	保健だより配布 フッ化物洗口開始 修学旅行前保健指導 (高3)	給食室の衛生検査 プール水質検査③ (トリハロメタン) A T P 検査
7月	保健部会 第1回学校保健安全委員会 緊急時対応訓練 アレルギー研修会	保健だより配布 防煙教育 (中1・小6) わかくす歯科相談 (小6) 治療勧告書配布 夏休み前保健指導 (終業式)	安全点検 ダニ検査
8月	保健部会	保健だより配布	
9月	保健部会	保健だより配布 2学期健康調査 エイズ予防講演会 (高1) 修学旅行前保健指導 (高2)	安全点検
10月	保健部会 身体測定	保健だより配布 性に関する指導講演会 (高2)	給食室の衛生検査 A T P 検査
11月	保健部会	保健だより配布 がん教育講演会 (中3) 塩水うがい開始	安全点検 照度検査
12月	保健部会	保健だより配布 薬物乱用防止教室 (高3) 冬休み前保健指導 (終業式)	
1月	保健部会	保健だより配布	安全点検 照度検査
2月	保健部会	保健だより配布 卒業前保健指導 (高3)	給食室の衛生検査 A T P 検査
3月	保健部会 第2回学校保健安全委員会	保健だより配布	安全点検 保健室布団クリーニング

(11) 学校安全計画

ア 目 標

- ① 児童生徒の安全を脅かす事件、事故及び自然災害に対応し、避難訓練、交通教室や教育活動全体を通じて学校安全の充実を図る。
- ② 平素から児童生徒の生命尊重を第一として、安全指導及び訓練を徹底し、健康で安全な学校生活に必要な態度や習慣を養い、避難安全の心構えを育てる。

イ 安全指導年間計画

	生活指導	寄宿舎
4月	立番指導 防犯ブザー点検 駐輪場整備・自転車点検 「消防計画」「各マニュアル」作成 第1回避難訓練（避難経路確認）	避難時におけるマニュアルの作成 （火災・不審者・地震） 火災報知器の取扱説明 防災オリエンテーション
5月	防火管理委員会	第1回避難訓練（火災想定）
6月	不審者対応避難訓練職員研修	
7月	「夏休みのくらし」「夏期休業中の心得」 作成・配付 職員防災訓練・AED講習会	第2回避難訓練（地震想定） AED講習会
8月	駐輪場整備・自転車点検 防犯ブザー点検	不審者侵入想定訓練（職員対象） 防犯ブザー点検
9月	立番指導 第2回避難訓練（火災想定）	第3回避難訓練（不審者侵入）
10月		第4回避難訓練（火災想定）
11月		
12月	「冬休みのくらし」「冬期休業中の心得」 作成・配付	
1月	立番指導 駐輪場整備・自転車点検 第3回避難訓練（地震想定）	
2月		
3月	「春休みのくらし」「春期休業中の心得」 作成・配付	反省をもとにマニュアルの見直し 防犯ブザー点検、懐中電灯点検

(12) 環境整備計画

ア 目 標

安全安心な学習環境を整えることに努め、学習効果の促進と定着を図る。

- ① 校地内の環境整備に努め、快適な学習環境を整える。
- ② 校地内の美化、緑化に努める。

イ 指導の重点

- ① 奇数月に安全点検を行う。
- ② 毎週金曜日に一斉清掃を行う。
- ③ 学年末や長期休業中に大掃除を行う。
- ④ 校地内の計画的緑化整備に努める。

(13) 学校防災計画及び学校災害対策本部体制

ア 基本方針

本校の特殊事情に基づき、防災施設整備の充実に努めるとともに、管理体制を確立して、災害の未然防止を図る。また、平素から万一の災害発生に備え、児童生徒の安全確保を第一として、防災教育及び訓練を徹底する。

イ 努力点

- ① 防火管理体制の確立（別表1）

- ② 避難訓練の実施

学校…年3回、寄宿舎…年4回

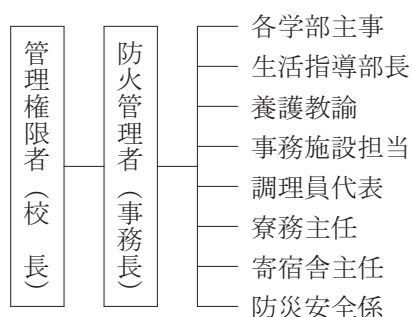
（別表1）

いたずらや誤報等で非常ベルが鳴った

場合は、避難訓練は行わない。

（調査後その旨を放送する）

- ③ 防災教育の徹底
- ④ 防火施設の点検、整備、使用法の習熟



③ 児童生徒の登下校の時間帯（学校防災対策組織と寄宿舎の双方で対応する）

- ・登校している児童生徒……………担任が避難誘導する
- ・登下校途中の寄宿舎生……………担任と寄宿舎指導員が避難誘導する
- ・寄宿舎にいる児童生徒……………寄宿舎指導員が避難誘導する
- ・登下校中の通学生……………担任が避難誘導する
- ・バスに乗っている春日園生……………バスから降ろさない
- ・バスから降りている春日園生……………バス係と担任が避難誘導する

オ 地震対策の活動

地震時の活動は、「ウ 災害発生時の対応」を基に活動するほか、以下によるものとする。

- ① 地震時の活動は、児童生徒を机の下に隠れさせたり、安全な場所へ移動させたりするなどして身の安全を図る。
- ② 電気・火気使用器具の出火防止の措置を講ずる。
- ③ 防火管理者は、自らの判断または防災機関からの指示により、指定避難場所へ避難させる。
- ④ 部屋責任者及び自主点検検査者は、地震後、速やかに建物などの施設設備の点検を行うとともに、その安全を確認したのち使用を再開するものとする。
- ⑤ 当直舎監を必要に応じて増員する。

カ 風水害等対策の活動

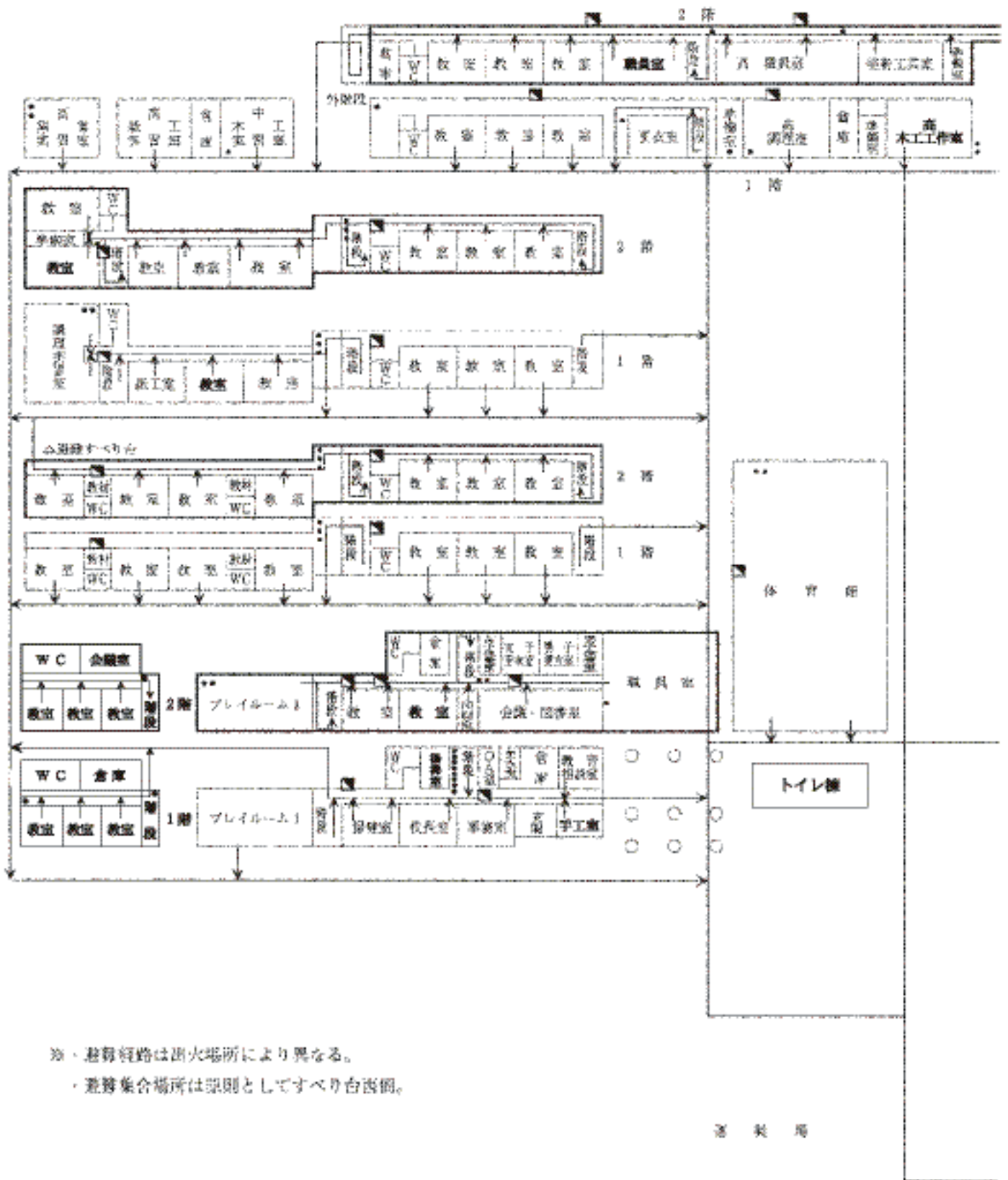
風水害時の活動は「ウ 災害発生時の対応」を基に活動するほか、天気予報等によって襲来が予想される場合は、以下の対策を講ずるものとする。

- ① 前日に襲来が確実視される場合は、臨時休校や自宅待機等の措置をとり、メール配信システムなどを通じて周知徹底を図る。また、窓・出入り口等、補強の必要のある箇所は、その対策を講ずる。
- ② 当直舎監を必要に応じて増員する。
- ③ 在校時に襲来した場合は、安全な場所に誘導し、その通過を待つ。下校時になっても継続しているときは、学校で児童生徒を一時的に保護し、安全が確保された後、保護者に引き渡す。
- ④ 防火管理者は、自らの判断または防災機関からの指示により、指定避難場所へ避難させる。
- ⑤ 部屋責任者及び自主点検者は、風水が収まった後、速やかに建物などの施設設備の点検を行うとともに、その安全を確認したのち使用を再開するものとする。

- ◎ 上記により臨時休校、始業時間の繰り下げ、下校時間の繰り上げ等の措置をとる場合は、学校教育課に速やかに連絡をする。

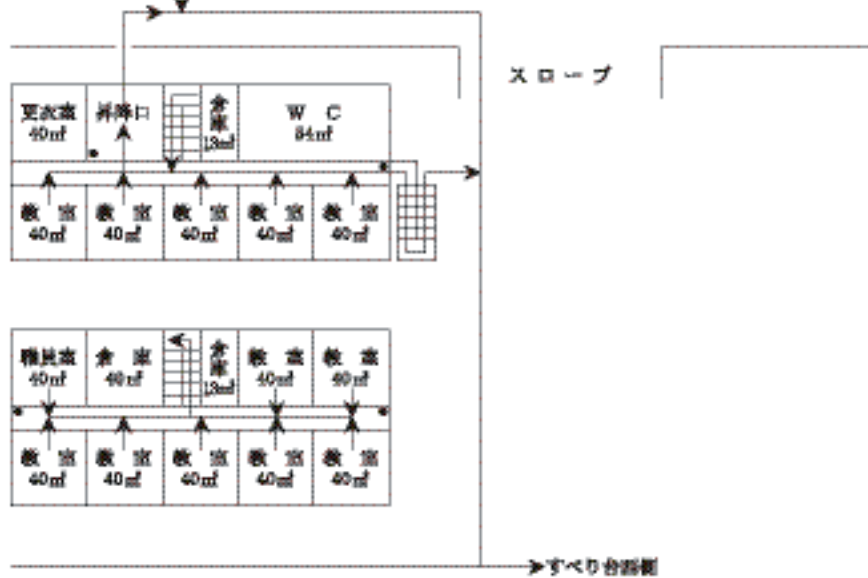
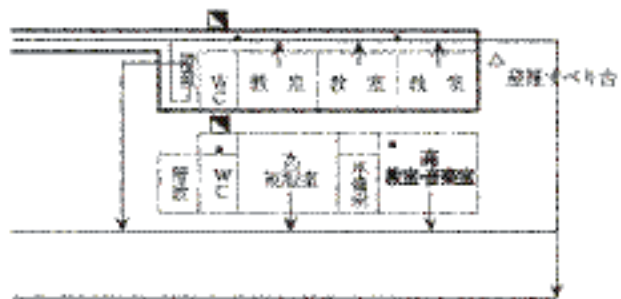
避難経路及び消火器具配置図

(●=消火器 □=消火栓 △=避難すべり台 ~=防火扉)



- ※・避難経路は出火場所により異なる。
- ・避難集合場所は原則としてすべり台両側。

送 表 局



(14) 人権・同和教育研修計画

ア 基本方針

- ① 部落差別の現実に学び、差別の問題を自らの教育的課題として受け止める。
- ② 人権・同和教育の本質について認識を深め、一人一人の児童生徒を大切にす民主教育を行う。

イ 方 法

- ① 教育活動の全領域において正しい人権教育を実施する。
- ② 差別・人権に関する研究講座や研究大会に出席し、同和教育について一層の理解を深めるとともに、内容を研修会等で報告する。
- ③ 講話・啓発映画鑑賞等で、互いに研修を深める。
- ④ 人権・同和教育に関する資料を整備し、互いに研究する。

ウ 年間計画

時 期	研 修 方 法
5 月	佐賀県高等学校人権・同和教育研究会総会 佐賀県人権・同和教育研究協議会総会並びに研修会
6 月	進路保障公開授業研究会
7 月	校内職員研修会
8 月	佐賀県人権・同和教育夏期講座 佐賀県人権・同和問題講演会 九州地区人権・同和教育夏期講座
9 月	差別と人権を考える佐賀県民集会
10 月	佐賀県人権・同和教育研究大会
12 月	校長講話（児童生徒向け）
2 月	担当講話（初任者向け）

(15) 教育相談活動計画

ア 基本的な考え方

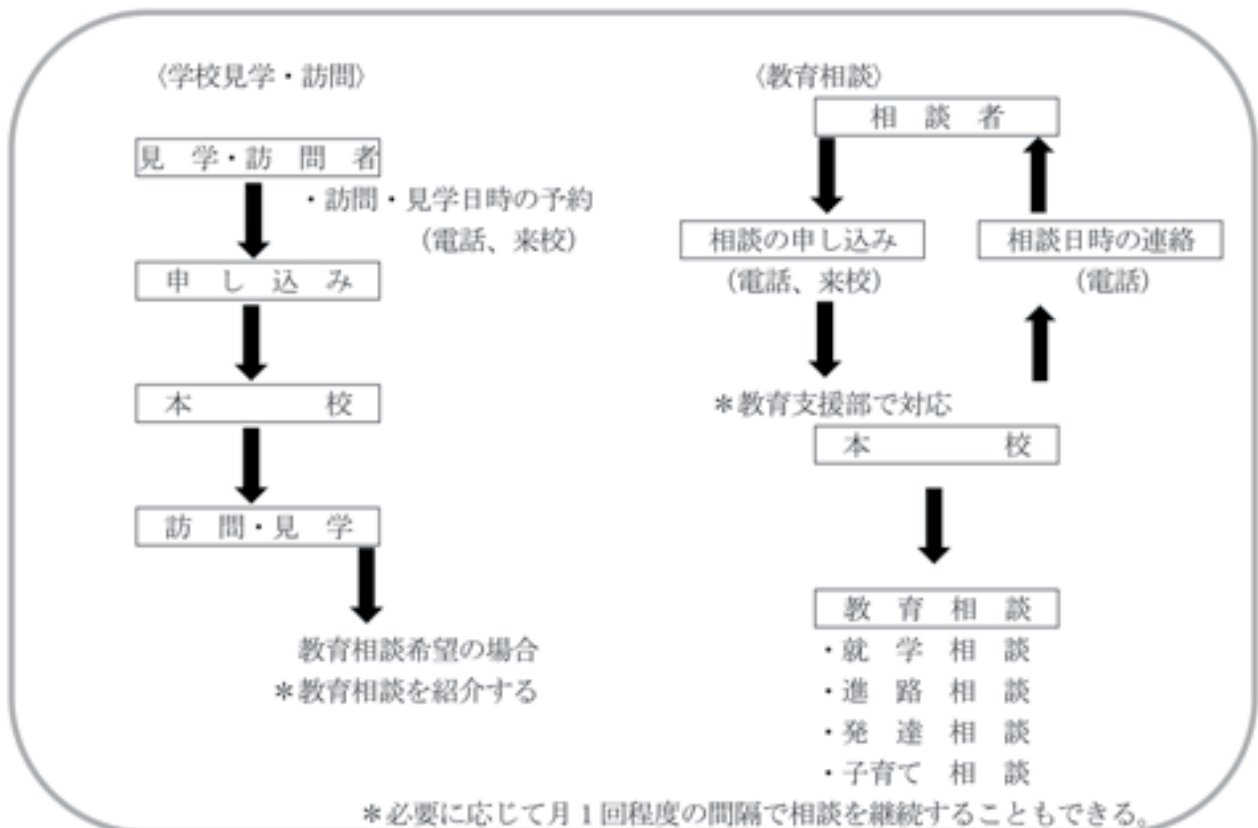
本校の児童生徒はもとより、広く障害のある児童生徒に適切な教育的対応を行うために、また本校の特別支援教育に関する専門性を生かし、地域の特別支援教育のセンター的役割を担うために、以下の教育相談活動と巡回相談、研修会の実施と啓発活動を行う。

- ① 教育相談：心身に障害のある幼児・児童生徒の就学に関する相談。
- ② 進路相談：心身に障害のある幼児・指導生徒の進路に関する相談。
- ③ 発達相談：心身の発達に遅れのある就学前幼児・児童生徒の発達に関する相談。
- ④ 子育て相談：地域の幼児・児童生徒の養育指導全般に関する相談。
- ⑤ 学校見学：訪問及び体験学習
- ⑥ 障害のある子どもの学校生活支援事業：地域の幼・保・小・中学校・高等学校等へ巡回相談員の派遣。
- ⑦ 地域の学校等の支援：特別支援教育連携研修会及び公開講座の実施、並びに検査器具の貸し出し及び指導に関する情報提供。

イ 教育相談活動の実施計画

- ① 対 象：幼児、児童生徒、保護者及び教師
- ② 内 容：就学相談、進路相談、発達相談及び子育て相談、学校見学
- ③ 相談申込み：原則として、事前に電話による申し込み（相談予約）を必要とし、相談日時を決める。
- ④ 教育相談の流れ（下図参照）
- ⑤ そ の 他：相談内容によっては他の相談機関を紹介することもある。

〈教育相談の流れ〉



ウ 巡回相談の実施計画

障害のある子どもの学校生活支援事業（県の事業）の実施要綱により巡回相談員の派遣を行う。

エ 教育相談活動年間計画

月	教育相談係行事	研 修	教育相談
4	障害のある子どもの学校生活支援事業 巡回相談員の派遣（随時） 教育支援部会（毎月1回） 校内支援委員会の企画・運営 （4月, 9月, 2月）	各種研修会への参加	○随時教育相談の実施 学校見学の実施 （日時要相談） ○障害のある子どもの学校 生活支援事業 ・巡回相談員の派遣 *地域の幼稚園・保育園、 認定こども園、小学校、 中学校、高等学校等の要 請により随時出向く。
5	スクールカウンセラー事業① 新転任者説明会の実施	係内研修会	
6	スクールカウンセラー事業②③ 特別支援教育連携研修会①	係内研修会	
7	スクールカウンセラー事業④⑤		
8	スクールカウンセラー事業		
9	スクールカウンセラー事業⑥	係内研修会	
10	スクールカウンセラー事業⑦ 特別支援教育連携研修会②	係内研修会	
11	スクールカウンセラー事業⑧	係内研修会	
12	スクールカウンセラー事業⑨		
1	スクールカウンセラー事業⑩	係内研修会	
2	スクールカウンセラー事業⑪	係内研修会	
3	年間業務の反省 スクールカウンセラー事業⑫		

(16) 令和3年度 年間行事予定

No.1

	4月	5月	6月	7月	8月	9月
1 木	職員会議(春)、春消毒・分掌部会		1 火	(高)修学旅行(～7/2) (高)地震想定避難訓練予備日	1 日	2 水
2 金	運営委員会、主事会、(高)模試会・運営委員会・転任者説明		2 水	(高)分掌部会	2 月	2 木
3 土		祝日 憲法記念日	3 木		3 火	3 金
4 日		祝日 みどりの日	4 金	(高)分掌部会、(中)内科検診13:30	4 水	4 土
5 月	分掌部会、学部会、PTA総会、(高)春消毒・受け入れ準備	祝日 こどもの日	5 土		5 木	5 日
6 火	新任式、始業式11:30下校(高学年)、主事会、学部会	個人懇談期間(15/11)、主事等連絡会、佐賀学園との交流講演会、新任者研修会(支援部)、プール検診	6 日		6 金	6 月
7 水	11:30下校(高学年)校内委員会	(高)搬送訓練・福祉福祉研修	7 月	学校見学(小・佐賀市)、主事会、学部会、(高)就業体験連絡会	7 土	7 火
8 木	入学式(小・中・高)、高学年11:30下校(高学年)、高1は15:30下校で卒業生		8 火	学校見学(小・佐賀市2)	8 日	8 水
9 金	(高)模試、(小)向上小2の学校間交流打合せ、(高)身体測定		9 水	校内委員会 (高)校内読書体験研修会18:15	9 月	9 木
10 土		(高)地震想定避難訓練、主事会、学部会、プール検診予備日、後援2次	10 木	教育研究、九州P通信賞大会	10 火	10 金
11 日		カリキュラム委員会①	11 金	衛生委員会、(高)模試、及びおじい先生	11 水	11 土
12 月	主事等連絡会、(高)運営委員会・防災オリエンテーション(中)身体測定	第1回学・園連絡会、耳鼻科検診①12:55、校内委員会	12 土		12 木	12 日
13 火	(小)身体測定	(高)地震想定避難訓練予備日、全体教研	13 日		13 金	13 月
14 水	新任者研修①(教科務)	(高)模試、(中)内科検診12:30 (高)巡回視察打ち合わせ16:55	14 月	(高)運営委員会、主事等連絡会、小・学部会、園・園連絡会(支援部)①(5/18)登壇	14 土	14 火
15 木	運営委員会		15 火	耳鼻科検診②12:55、(高)就業体験報告会(個別別)	15 日	15 水
16 金	開校記念行事、教研推進委員会、給食監査、(高)春消毒・全園会		16 水	(高)夏祭りの総練習、歯科検診②13:15	16 月	16 木
17 土		(高)運営委員会、主事等連絡会、学部会 胸部レントゲン(高1・職員)	17 木	運営委員会、(高)就業体験報告会(学年)	17 火	17 金
18 日		(高)校内作業打ち合わせ18:15	18 金	(高)春消毒、全園会	18 水	18 土
19 月	主事会、学部会、高学年男女会別会連帯会2:00～2:40、小1給食開始、PTA新役員会10:00～12:00	(中)授業参観・進路講話、歯科検診③13:15 衛生委員会	19 土		19 木	19 日
20 火	児童生徒検査9:30～10:00 交通安全教室10:00～10:30、教職員運営委員会	運営委員会	20 日	1学期始業式(通常下校)、衛生委員会	20 金	20 月
21 水	分掌部会、歯科検診④13:15	プール安全管理講習会、(高)春消毒	21 月	(中)進路講話及び授業参観、主事会、学部会、3～5説明会(1年生徒)	21 土	21 火
22 木	第1回避難訓練AM(経路確認)		22 火	不審者対応避難訓練16:15	祝日 海の日	22 水
23 金	衛生委員会、(高)授業研修 第2回避難訓練(雨天)		23 水	カリキュラム委員会②、(高)内科検診③13:30	祝日 秋分の日	23 木
24 土		NO会議動画・教育計画作成会議(～5/20、14:30下校)PTA役員会、主事会	24 木	(高)進路相談・見学会(～25)	24 火	24 日
25 日			25 金	(高)研修会、高1コース説明、高2修学旅行説明	25 水	25 土
26 月	換気1次	(高)内科検診⑤13:00	26 土	(高)研修会	26 木	26 日
27 火	個人懇談期間(15/11) NO会議期間(15/7)		27 日	教育研究AM、(高)研修会	(高)分掌部会	27 月
28 水	(高)研修会、心臓検診(13:50(小1・中1・高1))	(高)研修会、(中)和毒中との交流(中止)(高)就業体験社行会	28 月	主事等連絡会、眼科検診13:15	入校前加配職員研修AM	28 火
29 木	祝日 昭和の日		29 火	(高)地震想定避難訓練	アスレゾー研修会10:00～11:00(高プレ)	29 水
30 金	避難訓練10:00、(高)春消毒		30 水		学校保健安全委員会①13:30～15:00、職員防災研修	30 木
		主事等連絡会、小合同遊戯(～5/4)、中(前)校内委員会(～5/4)、(高)就業体験(～5/11)	31 木		小中転入学相談②	31 火

	10月	11月	12月	1月	2月	3月
1 金	転入学相談、(高)審議会、分掌部会	高1後期就業体験(11/11) (高)体験入会(11/12)、(高)運営委員会、主事等連絡会、小・中連絡会 (高)就業体験連絡会	高1高2個人懇談(12/24)	祝日 元旦	PTA役員会SAM	中3年生を送る会、給食委員会②18:15
2 土		(高)研修会、分掌部会	運営委員会		分掌部会	分掌部会
3 日		祝日 文化の日	(高)分掌部会、入会準備会、高志館高校との交流定、教育実習改革研究会(高)		児童生徒会立会演習会・夜祭、教育研究	教育研究
4 月	主事会、学部会	運営委員会		秋祭開始	(高)検定 企画会、スクールバス運行保護者説明会	及びおこなう。学校保健安全委員会②8:20～17:00、(高)審議会
5 火	国文部総合開会式	(高)全務会				
6 水	学園発表会/バーサル		主事会、学部会			
7 木	教育研究		入会準備会①	職員清聴、主事等連絡会、運営委員会、(高)分掌部会、実行入札準備	(高)運営委員会、主事会、学部会	(高)卒業生を送る会、主事会、学部会
8 金	(高)研修会、学園発表会準備	主事会、学部会 (高)就業体験連絡会②16:15	校内委員会			(高)コア入定演習16:15
9 土	学園発表会(小)AM 学園発表会(中)PM	(小1)情報交換会AM (小3-4)情報交換会PM (中)離学旅行(11/30)	教育研究			校内委員会、卒業式準備、卒業式準備
10 日	学園発表会(高)AM 四国会校会PM 企画会	校内就業体験研修会③16:15	(高)検定	祝日 成人の日	(高)審議会、教務推進委員会	高卒業式
11 月	10/9、10/10日播種	教育研究		2学期始業式(通常下校)、主事会、学部会	祝日 建国記念の日	
12 火	(高)不審者侵入想定避難訓練、通知用回収、主事等連絡会、身体測定(高)	(高)第一回入会検討会		分掌部会		
13 水	身体測定(中) 運動研修会(早学校)		(高)運営委員会	教育研究		
14 木	前中高月曜校時予定、運営委員会、他に開する指導員講習(高)14:00			衛生委員会、(高)検定	(高)入会準備会④00、主事等連絡会	小・中卒業式総練習、主事等連絡会、卒業式準備
15 金	(高)進路相談・見学会①、(高)新転入生対象入会説明会9:00	主事等連絡会	衛生委員会		衛生委員会、スクールバス運行委員会	小・中卒業式
16 土		(小2)情報交換会AM (小5-6)情報交換会PM (高)就業体験報告会(総)			小学部新転入者説明会	NO会議精読・教育計部検討会③3/18～3/23 学校14:30
17 日		校内委員会	(高)審議会	主事等連絡会、学部会、高2個人懇談、小・中個人懇談期間(1～1/31)、小中学年遊技(1～1/31)	運営委員会、(高)研修会	運営委員会
18 月	主事会、学部会、(高)進路指導打ち合わせ16:15	衛生委員会 (高)就業体験報告会(学年)		PTA専門部会AM 第3回避難訓練(地震想定)AM	(高)合格者発表日・説明会、(中)新転入保護者説明会及び体験入学、(高)入会準備会9:00～13:00	(高)全務会
19 火	(高)校内作業打ち合わせ16:15 衛生委員会	(高)第二回入会検討会、避難訓練(火災想定)(雨天時11/22)、(高)情報交換会PM(11/22)		第3回学・園連絡会、校内委員会		
20 水	小1脱出運動		(高)クリスマス会			
21 木	職員研修(教育研究)、(高)高志館高校との交流①			(高)審議会・企画会、卒業学年・音楽科打合せ	主事会、学部会、児童生徒会役員任命式	祝日 春分の日
22 金	就学指導委員会①、(高)分掌部会・秋祭①、(中)情報交換会 (高)後期就業体験打ち会	(高)第三回入会検討会、主事会、学部会、元氣マラソン(12/8)			(高)分掌部会	
23 土		祝日 勤労感謝の日			祝日 天皇誕生日	衛生委員会
24 日			2学期始業式(通常下校)、入会決定動行、(高2)進路講習	主事会、学部会	功/キヨム委員会①	修了式、後期通知表渡し
25 月	高1後期就業体験(11/12) (高)体験入会(11/12)				(高)検定、小8年生を送る会、全体教研	(高)企画会・職員大掃除、課長会議14:00
26 火		前中高月曜校時予定				
27 水	就学指導委員会②(予備)		(高)職員大掃除	(高)校内発表会		
28 木	小1離学旅行(11/29)		秋祭開始	(高)分掌部会、(中)校外販売会	(高)運営委員会・企画会、高3年生を送る会	新転入者説明会⑤00、運営委員会14:00、(高)企画会
29 金	(高)検定	高1高2個人懇談(12/24)				運営委員会(予備)、(高)企画会、運営委員会、学年別教室移動
30 土						(高)全務会
31 日				主事等連絡会		

(17) 教職員研修計画

ア 校内研修及び研究会計画表

月	教務部	教育支援部	教育研究部		情報教育部	生活指導部		保健環境部
	教務係		校内研究・研修	県特研係	I C T係	生活指導係	人権・同和教育係	保健係
4	・初任者研修 新転任者研修①	・障害のある子ども の学校生活支援事業巡回 相談員の派遣 ・校内委員会の企画・運 営(4月、9月、2月)	・研究計画作成 ・教研推進委員会		・I C T運用 ルール説明 会	・第1回避難 訓練(経路 確認)		
5		・スクールカウ ンセラー事業 ① ・係内研修会 ・新転任者研修 会③	・全体研究会	・第1回幹事研修会 ・第2回幹事研修会 総会		消防防災計画 緊急時マニ ュアルの確認		・プール安全 管理講習会
6		・スクールカウ ンセラー事業 ②③ ・係内研修会 ・特別支援教育 連携研修会①	・教育研究会①②			・不審者想定 職員研修		
7		・スクールカウ ンセラー事業 ④⑤	・教育研究会③④	・第3回幹事研修会		・職員防災訓 練 ・A E D講習 会	・人権・同和 教育研修会 ・人権・同和 教育校内研 修会	・アレルギー 研修会
8			・全体研修会① ・教育研究会⑤	・九特連熊本大会	・情報モラル 研修			・緊急時対応 訓練
9		・スクールカウ ンセラー事業 ⑥ ・係内研修会	・教育研究会⑥⑦					
10		・スクールカウ ンセラー事業 ⑦ ・係内研修会 ・特別支援教育 連携研修会②		・第4回幹事研修会 ・全特連和歌山大会				
11		・スクールカウ ンセラー事業 ⑧ ・係内研修会	・教育研究会⑧			・第2回避難 訓練(火災)		
12		・スクールカウ ンセラー事業 ⑨ ・係内研修会	・教育研究会⑨⑩					
1		・スクールカウ ンセラー事業 ⑩ ・係内研修会	・教育研究会⑩	・第5回幹事研修会 ・新年情報交換会		・第3回避難 訓練 (地震)		
2		・スクールカウ ンセラー事業 ⑪ ・係内研修会	・教育研究会⑫ ・教研推進委員会 ・全体研究会					
3		・スクールカウ ンセラー事業 ⑫	・教育研究会⑬					

イ 校外研修(職員研修係)

- ① 県教育センター(短期研修、長期研修、断続研修)
- ② 県内外研究発表会、研修会

ウ 県外出張報告会

(18) 学校給食指導計画

ア 目 標

学校給食においては、正しい食事のマナーを身につけるとともに、学校給食を通して、友だちや教師とのふれあいの中で楽しく豊かな人間関係の構築を図る。また、衛生面に気をつけ、室内の整理整頓にも気を配ることができる態度を育てる。

イ 重点目標

小学部

- ・集団の中での食事のマナーを身につける。
- ・仲良く楽しく食べる。

中学部

- ・正しい食事のマナーを身につける。
- ・楽しい雰囲気の中で食事をする。
- ・食品に関心をもつ。

高等部

- ・正しい食事のマナーを身につけ習慣化する。
- ・食品の働きについて理解する。

ウ 指導内容

	小学部	中学部	高等部
正しい食事	①食前、食後のあいさつをする。 ②好き嫌いをしないで食べる。 ③簡単な献立名を知る。 ④正しい配膳やマナーを知る。 ⑤食器は丁寧に扱う。	①食前、食後のあいさつをする。 ②好き嫌いをしないでよく噛んで食べる。 ③献立名を知る。 ④正しく配膳し、マナーを守って食べる。 ⑤食器は丁寧に扱う。	①食前、食後のあいさつをする。 ②良い姿勢でよく噛んで食べる。 ③正しい食事をするのが健康によいことを知る。 ④正しく配膳し、マナーを守って食べる。 ⑤食事の準備、後片づけは効率的に行う。
楽しい食事	①静かにテーブルにつく。 ②楽しい雰囲気の中で食事をする。 ③食事を作っていたいた人々に感謝して食べる。	①静かにテーブルにつく。 ②楽しい雰囲気の中で食事をする。 ③食事を作っていたいた人々に感謝し、残さずに食べる。	①静かにテーブルにつく。 ②楽しい雰囲気の中で食事をする。 ③給食関係者や生産者に感謝し、残さずに食べる。
清潔と整頓	①順番を守り、手洗いをする。 ②食器や食物を清潔に扱う。 ③こぼさないように気を付けて食べる。	①手洗いをきちんとする。 ②食器を所定の場所に返却する。 ③こぼしたものの後始末は、自分でする。	①手洗いをきちんとする。 ②食器は効率よく返却する。 ③机やいすの整頓、室内の清掃を進んで行う。

エ 年間計画

月	給食目標	小学部	中学部	高等部
4月	給食を 楽しく食べよう	みんなで仲良く 楽しんで食べよう	落ち着いて 楽しく食べよう	落ち着いて 楽しく食べよう
5月	準備と後始末を 上手にしよう	後始末を きちんとしよう	準備と後始末を 手際よくしよう	準備と後始末を 効率的にしよう
6月	衛生に 気をつけよう	正しい洗い方で 手をきれいに洗おう	身の回りの衛生に 気をつけよう	衛生的な食事の 習慣化を図ろう
7月	食後は 休養をとろう	食後はゆっくり 過ごそう	食後の休養が必要な ことを知り、ゆっく り過ごそう	食後の休養について 考え、静かに過ごそ う
9月	決まりを守って 給食を食べよう	正しい食べ方を知る	正しい食べ方で 食事をしよう	正しい食事作法で 食事をしよう
10月	何でも食べよう	好き嫌いをしないで 何でも食べよう	偏食しないで嫌いな ものも食べるように しよう	栄養のバランスを 考えた食事をしよう
11月	よく噛んで 食べよう	よく噛んで 食べよう	適切な時間で、よく 噛んで食べよう	適切な時間で、よく 噛んで食べよう
12月	楽しい雰囲気 で食べよう	仲良く楽しく 食べよう	楽しい話題を選び、 なごやかに食事を しよう	話題や食卓づくりを 工夫し、楽しく 食事をしよう
1月	感謝して 食べよう	給食を作ってくだ さった人に感謝して 食べよう	給食を作ってくだ さった人に感謝し、 残さずに食べよう	給食の意義を理解し 感謝して食べよう
2月	マナーよく 食べよう	こぼさないように 上手に食べよう	良い姿勢で、マナー よく食べよう	正しい食事作法で 食事をしよう
3月	給食の ふりかえりをしよう	仲良く楽しい食事が できたかふりかえろ う	正しい食事作法が 身に付いたかふりか えろう	正しい食事の習慣が 身に付いたかふりか えろう

4 職 員

(1) 職員数

(令和3年5月1日現在)

職 名	計
校 長	1
副 校 長	1
教 頭	1
事 務 長	1
主 幹 教 諭	1
指 導 教 諭	2
教 諭	101
養 護 教 諭	2
養 護 助 教 諭	1
栄 養 教 諭	1
常 勤 講 師	20
非 常 勤 講 師	1
実 習 教 師	1
実 習 助 手	1
主任寄宿舍指導員	1
副主任寄宿舍指導員	2
寄 宿 舎 指 導 員	18
寄 宿 舎 指 導 員 (臨)	10
事 務 主 任	1
主 任 主 査	2
主 事	1
学 校 技 師	1
学 校 技 師 (臨)	1
副 主 任 調 理 員	1
調 理 員 (臨・内)	8
介 助 員 (臨・内)	6
会計年度任用職員※	4
計	191
学 校 医	5
学 校 歯 科 医	1
学 校 薬 剂 師	1
総 計	198

※は、会計年度任用職員

イ 各種委員会等と構成員名

☆ 校長、副校長、教頭、事務長(衛生委員会を除く)、主幹教諭(衛生委員会を除く)はすべての委員会に所属する。(○印は責任者)

学 校 評 議 員 会	○教頭、教務主任、外部評議員 3 名
主 事 会	○副校長、教務主任、小学部主事、中学部主事、高等部主事、寮務主任、教育支援部長
運 営 委 員 会	○主幹教諭、教務主任、小学部主事、中学部主事、高等部主事、教育支援部長、学習部長、研究主任、情報教育部長、進路指導部長、生徒指導部長、保健環境部長、寮務主任、寄宿舎主任、事務主任、初任者研修担当
学校保健安全委員会	○保健環境部長、小学部主事、中学部主事、高等部主事、寄宿舎主任 生徒指導部長、養護教諭 2 名、安全点検係、保健係(記録者 1 名)、 事務施設担当、学校医 3 名、学校歯科医 1 名、学校薬剤師 1 名、 春日園代表 1 名
防 火 管 理 委 員 会	○事務長、小学部主事、中学部主事、高等部主事、生徒指導部長、防災安全係、 寮務主任、寄宿舎主任、養護教諭、事務主任、副主任調理員
衛 生 委 員 会	○教頭、副校長、職員代表、保健環境部長、養護教諭、寮務主任、栄養教諭、 産業医
就 学 指 導 委 員 会	○教務主任、小学部主事、中学部主事、教育支援部長、特別支援教育コーディネーター 2 名、(当該学年担任)(寄宿舎生の場合寮務主任、当該担当寄宿舎指導員)
カリキュラム委員会	○教務主任、小学部主事、中学部主事、高等部主事、小学部教務、中学部教務、 高等部副主事、研究主任
教 研 推 進 委 員 会	○研究主任、教務主任、小学部主事、中学部主事、高等部主事、進路指導部長、 小学部研究チーフ、中学部研究チーフ、高等部研究チーフ
施 設 ・ 設 備 委 員 会 [安全対策委員会]	○保健環境部長、教務主任、小学部主事、中学部主事、高等部主事、安全点検係、 寮務主任、寄宿舎主任、事務主任
給 食 委 員 会 [食育推進委員会, 食物アレルギー対応委員会]	○保健環境部長、小学部主事、中学部主事、高等部主事、学校給食担当 3 名 (小・中・高)、養護教諭、寄宿舎保健衛生、栄養教諭、調理員代表 1 名、 保護者代表 3 名(小・中・高)
児 童 生 徒 指 導 委 員 会	○生徒指導部長、教務主任(当該学部主事)(当該学年主任)(当該学級担任)
学 校 評 価 委 員 会	○教頭、教務主任、小学部主事、中学部主事、高等部主事、教育支援部長、 PTA担当、研究主任、情報教育部長、進路指導部長、生徒指導部長、 保健環境部長、寮務主任、事務主任
特別支援教育校内支援委員会	○教育支援部長、特別支援教育コーディネーター 2 名、校内支援コーディネーター (小・中・高)、教務主任、小学部主事、中学部主事、高等部主事、 進路指導部長、寮務主任、生徒指導部長、保健環境部長、養護教諭 2 名 (当該学級担任)(寄宿舎生の場合、当該担当寄宿舎指導員)
入 舎 審 議 委 員 会	○教頭、養護教諭、寮務主任、寄宿舎主任、指導部長、自治部長、女子棟長、 男子棟長 1 棟目、男子棟長 2 棟目、教務主任、小学部主事、中学部主事、 高等部主事、教育支援部長
I C T 利 活 用 教 育 推 進 委 員 会 (情報モラル委員会)	○I C T 教育利活用推進リーダー、情報教育部長、小学部主事、中学部主事、 高等部主事、情報教育部各学部より 1 名
いじめ・体罰等対策委員会 (障害者差別解消に係る 校内委員会)	○副校長、生徒指導部長、[スクールカウンセラー] (当該学部主事)(当該学年主任)(当該学級担任) 拡大：学校評議員代表、保護者代表
修 学 旅 行 検 討 委 員 会	○事務室担当、小学部 5 年代表、中学部 2 年代表、高等部 1 年代表 2 名、 小学部主事、中学部主事、高等部主事

※各委員会とも、必要に応じて関係者を招聘できる。

5 児童生徒

(1) 在籍児童生徒数

ア 学年別児童生徒数

学部	学 年	学 級	計
小 学 部	1	1	6
		2	6
	2	1	5
		2	4
		3	6
	3	1	6
		2	5
	4	1	5
		2	5
	5	1	6
		2	6
		3	6
	6	1	6
		2	5
3		5	
2・6	重複1	2	
	小 計	16	84
中 学 部	1	1	5
		2	5
		3	5
		4	5
		5	5
		6	6
		7	6
	2	1	6
		2	6
		3	6
		4	5
	3	5	6
		1	6
		2	6
3		6	
4	4	5	
	5	3	
	2	重複1	2
3	重複2	2	
	小 計	19	96
高 等 部	1	1	7
		2	7
		3	7
		4	7
		5	7
		6	8
		7(重複)	1
	2	1	6
		2	8
		3	8
		4	7
		5	8
		6	7
	7(重複)	1	
	3	1	6
		2	8
		3	7
4		7	
5		6	
6(重複)	1		
	小 計	20	124
合 計		55	304

イ 地区別児童生徒数

(令和3年5月1日現在)

地区	市町	小学部						中学部			高等部			小計	合計
		1	2	3	4	5	6	1	2	3	1	2	3		
佐城地区	佐賀市	9	14	7	7	15	13	26	22	20	32	30	19	214	277
	多久市					2	1	2			2		6	13	
	小城市			4	3	1	2	5	5	6	8	10	6	50	
	計	9	14	11	10	18	16	33	27	26	42	40	31	277	
三神地区	鳥栖市													0	27
	神埼市	2	2				1	4	1	5	2	5	4	26	
	基山町													0	
	みやき町													0	
	上峰町													0	
	吉野ヶ里町	1												1	
計	3	2	0	0	0	1	4	1	5	2	5	4	27		
杵藤地区	鹿島市													0	0
	嬉野市													0	
	太良町													0	
	計	0	0	0	0	0	0	0	0	0	0	0	0		
杵西地区	武雄市													0	0
	伊万里市													0	
	大町町													0	
	江北町													0	
	白石町													0	
	有田町													0	
計	0	0	0	0	0	0	0	0	0	0	0	0	0		
唐松地区	唐津市													0	0
	玄海町													0	
	計	0	0	0	0	0	0	0	0	0	0	0	0		
合計	12	16	11	10	18	17	37	28	31	44	45	35	304		

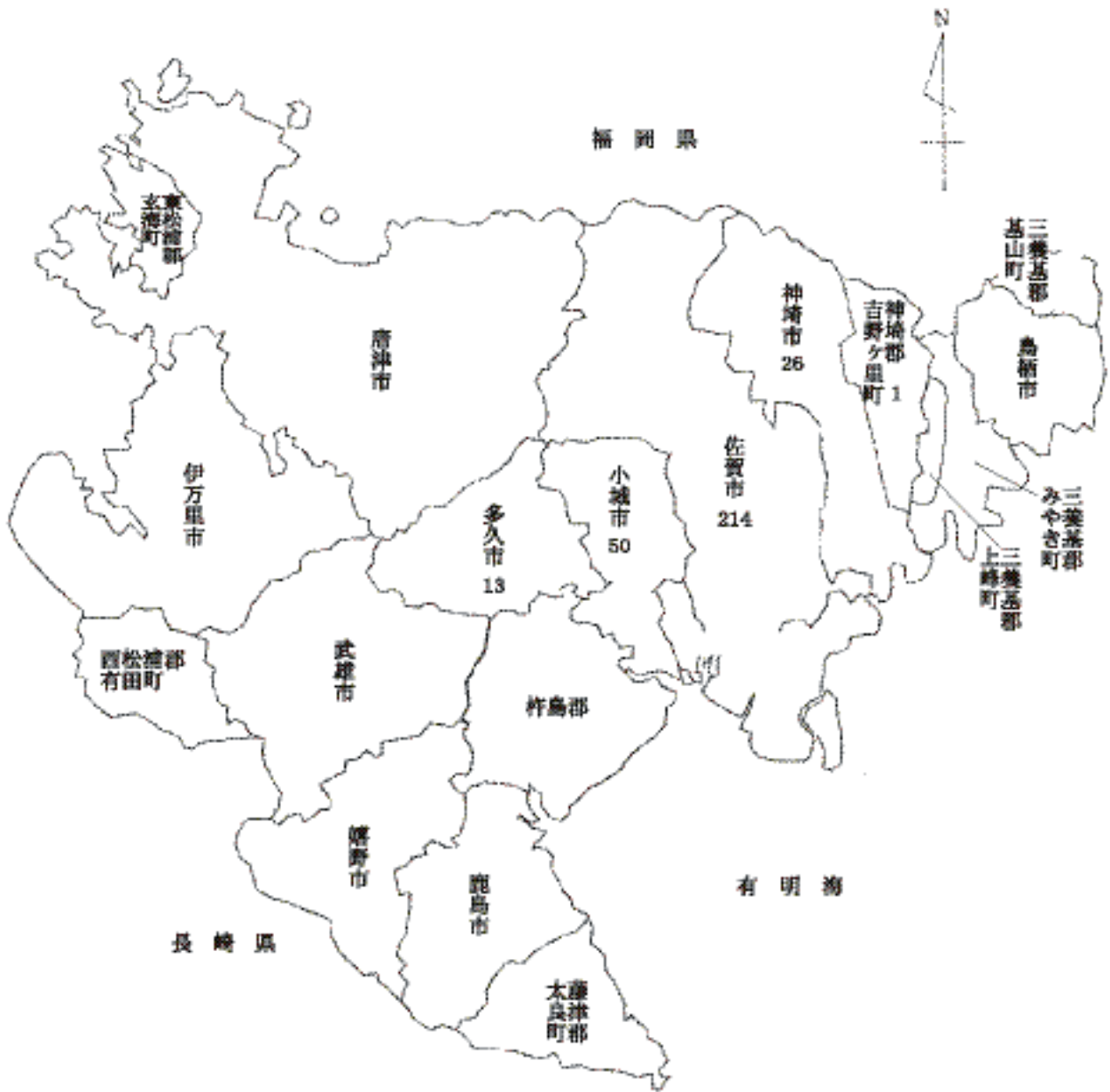
ウ 通学方法

(令和3年5月1日現在)

学部	学年	寄宿舍	通学バス (春日園)	スクール バス	保護者送迎		単独通学			合 計
					自家用車	路線バス	JR・路線バス	路線バス	徒歩・自転車	
小 学 部	1			4	7	1				12
	2			3	11	1		1		16
	3			3	8					11
	4			5	5					10
	5		1	3	14					18
	6		1	3	12			1		17
	小計	0	2	21	57	2	0	2	0	84
中 学 部	1	7	3	7	17	1		1	1	37
	2	4	4	5	12	1		2		28
	3	3	3	6	14			4	1	31
	小計	14	10	18	43	2	0	7	2	96
高 等 部	1	12	2	1	18			7	4	44
	2	14	1	2	14		1	11	2	45
	3	4	2		15		3	8	3	35
	小計	30	5	3	47	0	4	26	9	124
合 計		44	207	42	147	4	4	35	11	304
					151		50			

エ 児童生徒の出身地別分布図

(令和3年5月1日現在)



地図中の数は市郡別の生徒数計（人）

オ 障害別児童生徒数

障害別児童生徒数 ※知的障害に併せ有している主たる診断

	小学部	中学部	高等部	合 計
自閉症	77	53	58	188
広汎性発達障害	4	11	13	28
ADHD	7	21	17	45
ダウン症候群	4	8	10	22
染色体異常（ダウン症候群以外）	8	4	3	15
その他	3	0	9	12

病気別児童生徒数

	小学部	中学部	高等部	合 計
てんかん	11	13	9	33
心疾患	7	4	4	15
耳鼻科疾患（難聴など）	6	1	1	8
眼科疾患（遠視・乱視・眼歪など）	6	12	14	32
喘息	8	9	8	25
甲状腺機能	0	3	2	5
アレルギー疾患（食物・皮膚・眼・鼻など）	25	22	46	93
その他	28	29	29	86

日常生活の動作

		小学部	中学部	高等部	合 計
移 動	全 介 助	0	0	0	0
	一 部 介 助	52	10	12	74
	介 助 な し	32	86	112	230
食 事	全 介 助	0	0	0	0
	一 部 介 助	56	22	15	93
	介 助 な し	28	74	109	211
排 泄	全 介 助	13	2	0	15
	一 部 介 助	47	25	18	90
	介 助 な し	24	69	106	199
衣 服 の 着 脱	全 介 助	1	1	0	2
	一 部 介 助	52	16	13	81
	介 助 な し	31	79	111	221

I Q区分

	小学部	中学部	高等部	合 計
測 定 困 難	6	3	1	10
重 度	38	21	19	78
中 度	14	14	18	46
軽 度	25	54	80	159
未 検 査	1	4	6	11
合 計	84	96	124	304

カ 過去5年間の志願者・入学者状況

年度	学部	学科	志願者	入学者
			計	計
平成29年	高等部	普通科	47	46
平成30年	高等部	普通科	48	45
平成31年	高等部	普通科	39	36
令和2年	高等部	普通科	47	45
令和3年	高等部	普通科	49	44

キ 中学部、高等部の進路予定

学部	学年	進学						就職	家業	家事	施設等	未定	計
		大学	短大	各種・専修学校	高等学校	他校高等部	本校高等部						
中学部	1年			0	0	0	37	0	0	0	0	0	37
	2年			0	0	0	27	0	0	0	1	0	28
	3年			0	0	0	31	0	0	0	0	0	31
高等部	1年	0	0	0				16	0	0	12	16	44
	2年	0	0	0				19	0	0	22	4	45
	3年	0	0	1				10	0	0	22	2	35

ク 中学部・高等部卒業生の進路

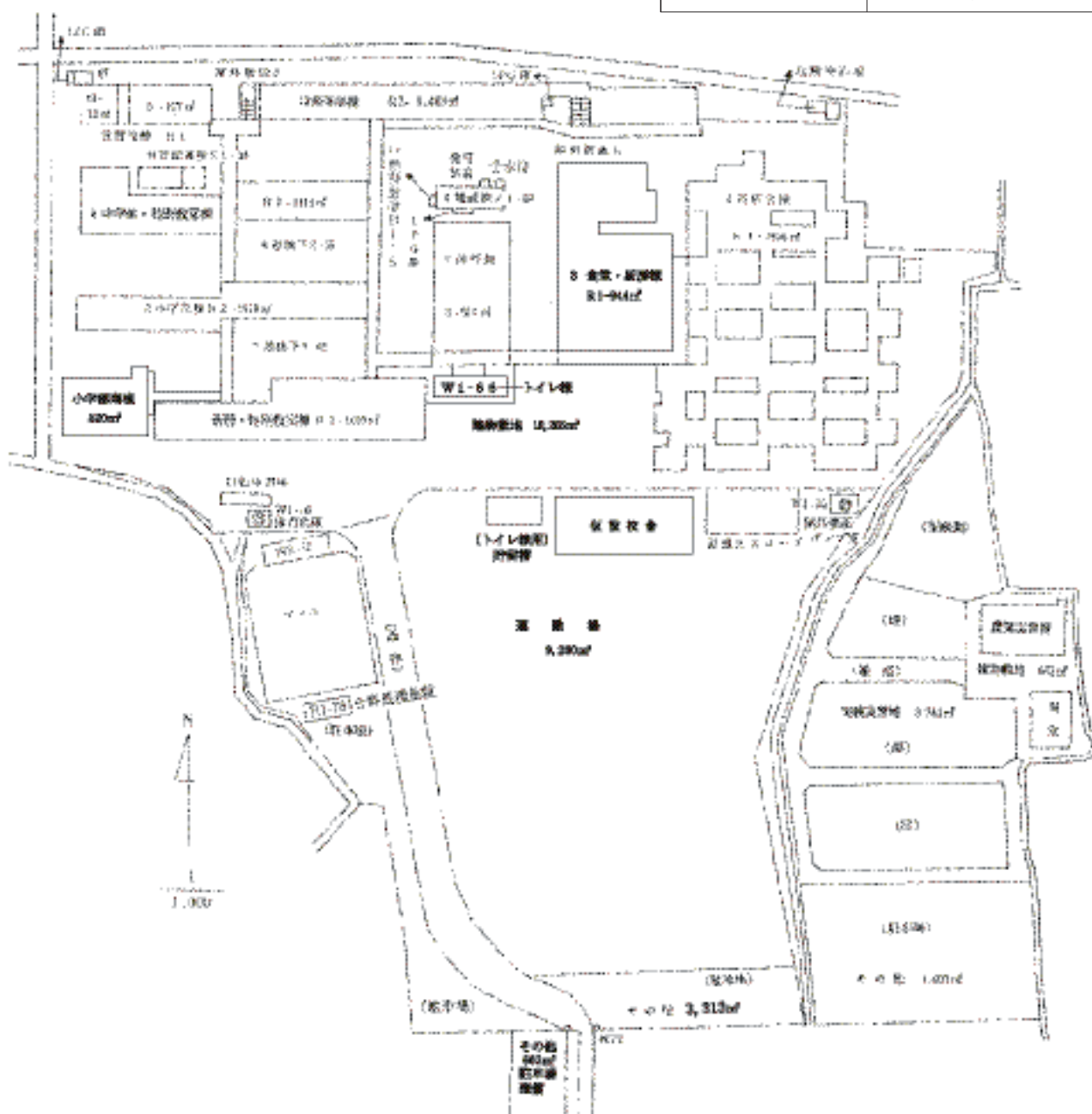
項目			卒業生数	進学者						就職者	自営者	施設等	その他
卒業年月	学部	学科		大学	短大	各種・専修学校	高等学校	他校高等部	本校高等部				
平成29年3月	中学部		25			0	0	0	25	0	0	0	0
	高等部	普通	40	0	0	0				10	0	28	2
平成30年3月	中学部		27			0	0	0	24	0	0	0	3
	高等部	普通	27	0	0	0				8	0	17	2
平成31年3月	中学部		14			0	0	0	14	0	0	0	0
	高等部	普通	47	0	0	0				17	0	30	0
令和2年3月	中学部		27			0	1	1	22	0	0	2	1
	高等部	普通	42	0	0	0				9	0	31	2
令和3年3月	中学部		35			1	0	0	32	0	0	1	1
	高等部	普通	40	0	0	1				12	0	25	2

7 施 設

(2) 校地に関する一覧表

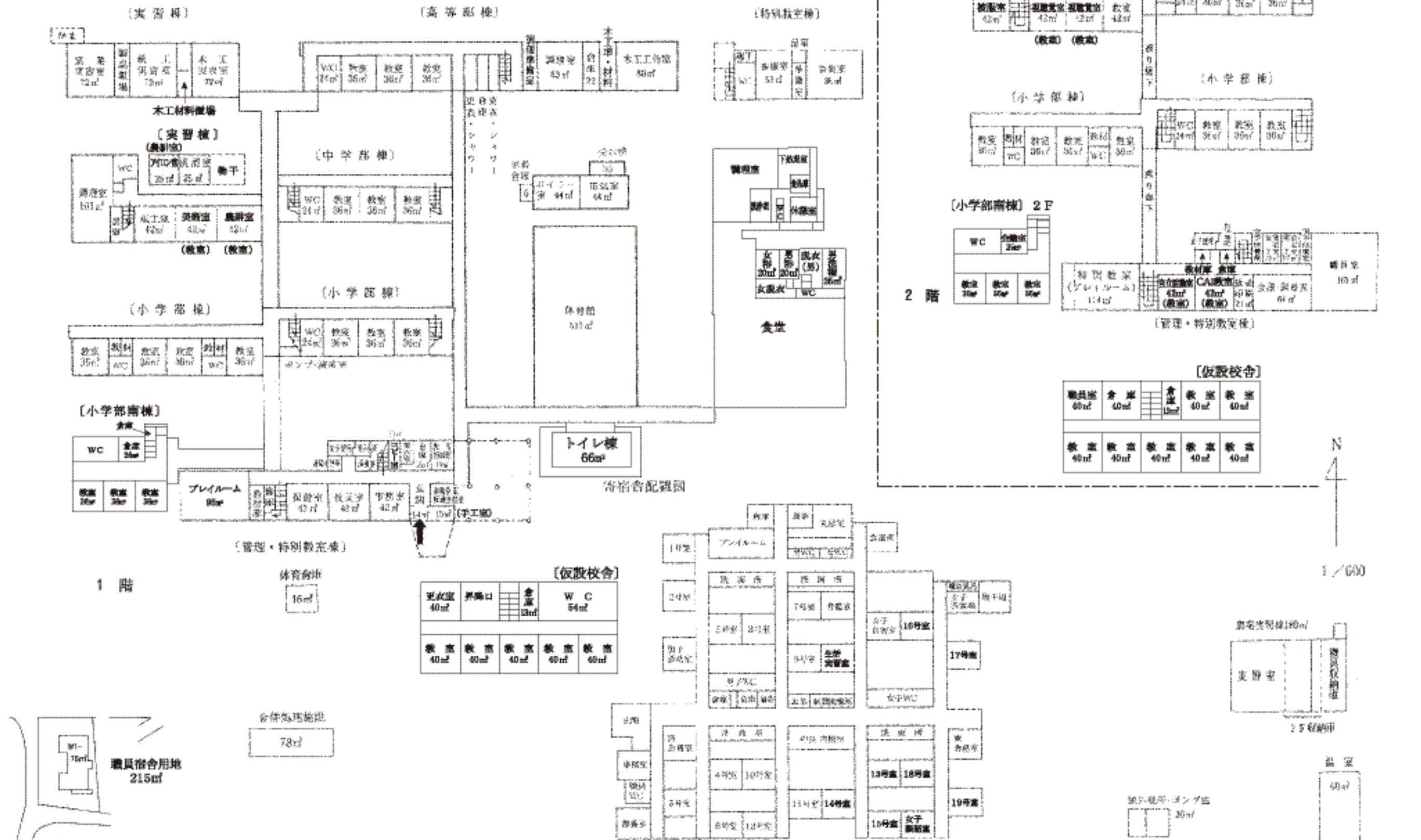
区 分	面 積 (m ²)
学校敷地計	37,690
校舎敷地	18,516
運 動 場 (プール含む)	9,260
実験実習地	3,744
農 業 実 習 棟 ・ 温 室 敷 地	622
職員宿舍用地	215
そ の 他	5,583

(1) 校地の現況図



(3) 校舎配置図

1/600 建物面積 8,694㎡
 ※括弧書きは特別教室の教室への転用



(4) 教室等一覧表				紙	工	室	1	体	育	館	1		
管理・特別	教室棟			視	聴	室	2	プ	ール	付	属	棟	1
校長	事務	室	1	音		室	1	体				庫	1
保健	室	室	1	美		室	1	育	倉			庫	1
教育	相	室	1	調		室	1	宿	舎	棟			
相談	室	室	1	被		室	1	食			堂		1
室	室	室	1	倉		庫	1	厨			房		1
自立	活	室	1	準		室	4	物		品	庫		1
湯	沸	室	1	便		所	21	休		憩	庫		1
便	者	室	4	高	等	部		下		理	室		1
身	障	所	1	教		棟		便	所	食	室		1
倉	便	庫	2	職			9	礼	(法	用)	室	1
職	員	室	1	調	木	工	1	生	給	実	習	室	1
図	書	室	1	自	立	術	1	女	活	自	習	室	1
更	議	室	1	美			1	静	子	養		室	1
休	衣	室	3	音			1	舍				室	1
教	材	室	2	被			1	浴				室	19
放	・	庫	3	準			1	脱				室	3
特別	印刷	室	1	更	衣	・	2	洗	レ	衣	室	室	2
計	計	(29	便	倉	木	4	プ	イ	濯	ム	室	1
		プレイルーム)		倉	前		3	談	話	務	室	室	2
							1	舎	監	務	室	室	1
仮	設	室	12				1	湯	務	議	室	室	2
教	倉	庫	3				30	事			室	室	1
計			15					會			庫	所	5
								便				庫	所
小	学	部	14	実	習	室	1						
教	便	教	6	窯	紙	製	1						
教	ポ	ン	7	木	工	材	1						
ポ	ン	計	1	洗	イ	口	1						
計			28	ア		計	7						
小	学	部	6	農	業	実	1	機	械	室			
教	会	議	1	実	習	棟		電		氣		室	1
便	倉	庫	2	準	具		1	ボ	イ	ラ	一	室	1
計			2	機	具		1	計					2
			11	取	納		1						
				温			1						
中	学	部	7				1	屋	外	便	所	・	ポン
教	農	耕	1				5	体	育	館	前	ト	イ
計								合	計			レ	室
												計	211

空調設備の設置年度及び設置者

教室名	教室数	空調設置(更新)年度	空調設置主体	教室名	教室数	空調設置(更新)年度	空調設置主体
校長室	1	H22	県	プレイルーム1	1	H22	県
事務室	1	H22	県	プレイルーム2	1	H22	県
保健室	1	H22	県	音楽室(中学部)	1	H19	県
教育相談室	1	H22	県	被服室(中学部)	1	H 9	県
OA室	1	H22	県	調理室(中学部)	1	H12	県
男子休養室	1	H21	県	自立活動室(高等部)	1	H19	県
女子休養室	1	H21	県	美術工芸室(高等部)	1	H19	県
会議図書室	1	H22	県	調理室(高等部)	1	H30	県
CAI教室(教室)	1	H23	県	被服室(高等部)	1	H 9	県
自立活動室(教室)	1	H 8	県	音楽室(高等部)	1	H22	県
小・中学部職員室	1	H23	県	食堂	1	H22	県
高等部職員室	1	H25	県	厨房	1	H22	県
普通教室	31	H19	県	事務室(寄宿舍)	1	H23	県
普通教室	1	H21	県	男子脱衣室(寄宿所)	1	H28	県
普通教室	6	H29	県	女子脱衣室(寄宿所)	1	H28	県
会議室	1	H29	県	食堂休憩室	1	H25	県
舎室	31	H22	県	農業実習室	1	R 2	県
プレイルーム(寄宿舍)	1	H22	県	合 計	99		

8 寄 宿 舎

(1) 寄宿舎運営

寄宿舎教育方針

- 本校教育方針に基づき、共に助け合う豊かな心と生きる力を育む。

＜本校教育方針＞ 「たくましく自立し、積極的に社会に参加する人間の育成」

(ア) 寄宿舎運営

- 主体的に生きていく子ども
- 生活する力を身につけていく子ども
- 人とのかかわり方を身につけていく子ども

(イ) 寄宿舎教育目標

- 日課や行事、自治活動を通し、主体的に生活ができるように支援する。
- 基本的な生活習慣が身につくように支援する。
- 自分や周りの仲間を大切にし、楽しく生活できるように支援する。

(ウ) 寄宿舎の役割

- 通学困難な児童・生徒の就学保障
- 基本的な生活習慣確立への支援
- 卒業後の生活基盤づくりへの支援

(2) 施 設

舎 室	18	礼法室	1	会議室	1	厨 房	1	トイレ	9
舎務室	3	静養室	1	プレイ ルーム	1	浴 室	3	洗濯室	2
舎監室	1	事務室	1	談話室	2	食 堂	1	湯沸室	2
倉 庫	3	自習室	2	生 活 実習室	1	ミーテ ィング ルーム	1		

(3) 寄宿舎運営

寮務主任 1名 舎監 2名

寄宿舎指導員 29名（男性14名、女性15名）

(4) 舎生数

学 部	計
小 学 部	0名
中 学 部	14名
高 等 部	30名
計	44名

(5) 舎生の実態（身辺自立の実態）

学部	学年	食 事			排 泄			衣服の着脱			入 浴			発作	情緒 行動	要 観察
		全面 介助	半 介助	自立	全面 介助	半 介助	自立	全面 介助	半 介助	自立	全面 介助	半 介助	自立			
小 学 部	1年															
	2年															
	3年															
	4年															
	5年															
	6年															
	計															
中 学 部	1年	0	2	5	0	2	5	0	2	5	0	5	2	0	2	4
	2年	0	0	4	0	2	2	0	2	2	0	2	2	1	1	2
	3年	0	0	3	0	0	3	0	0	3	0	0	3	0	0	0
	計	0	2	12	0	4	10	0	4	10	0	7	7	1	3	6
高 等 部	1年	0	1	12	0	1	11	0	0	12	0	5	7	0	1	0
	2年	0	2	12	0	2	12	0	2	12	0	2	12	0	3	2
	3年	0	1	3	0	1	3	0	1	3	0	1	3	1	1	1
	計	0	4	27	0	4	26	0	3	27	0	8	22	1	5	3
合 計		0	6	39	0	8	36	0	7	37	0	15	29	2	8	9

