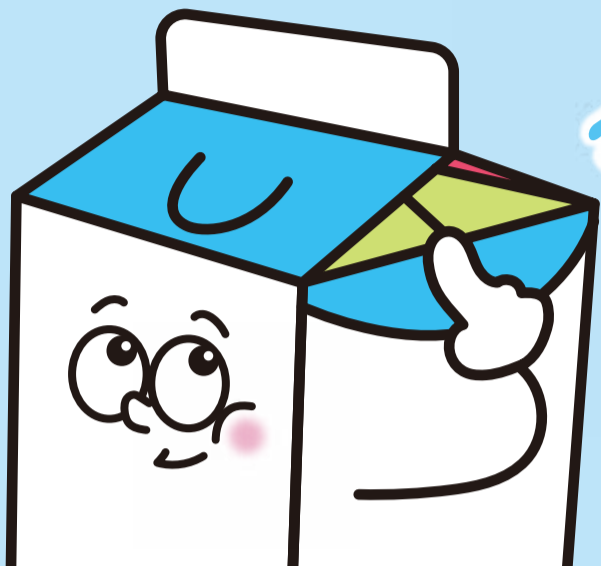


ストローがいらな^{かみ}い紙パック School POP[®]の^あ開^{かた}け方

② プッシュパネルを



なと鳴るまで押し込む。

① 開ける前に



よく手を洗う。

④ 開いたら、



うしと後ろに押し付ける。

③ 両側を持って、



さゆうと左右に開く。

⑤ 両端を持って



とつまみながら前に引き出す。