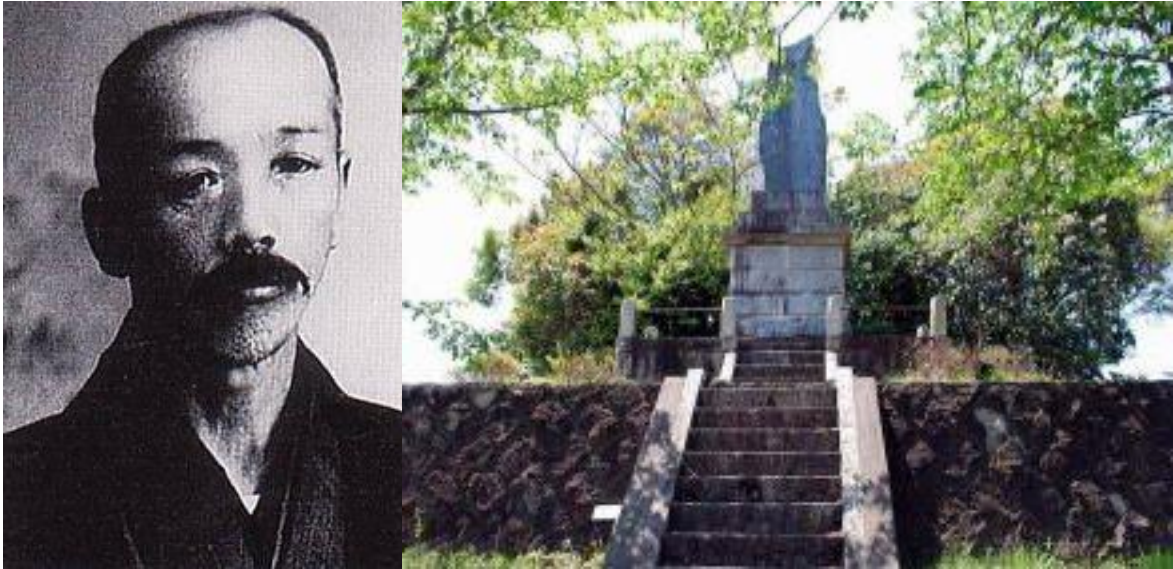
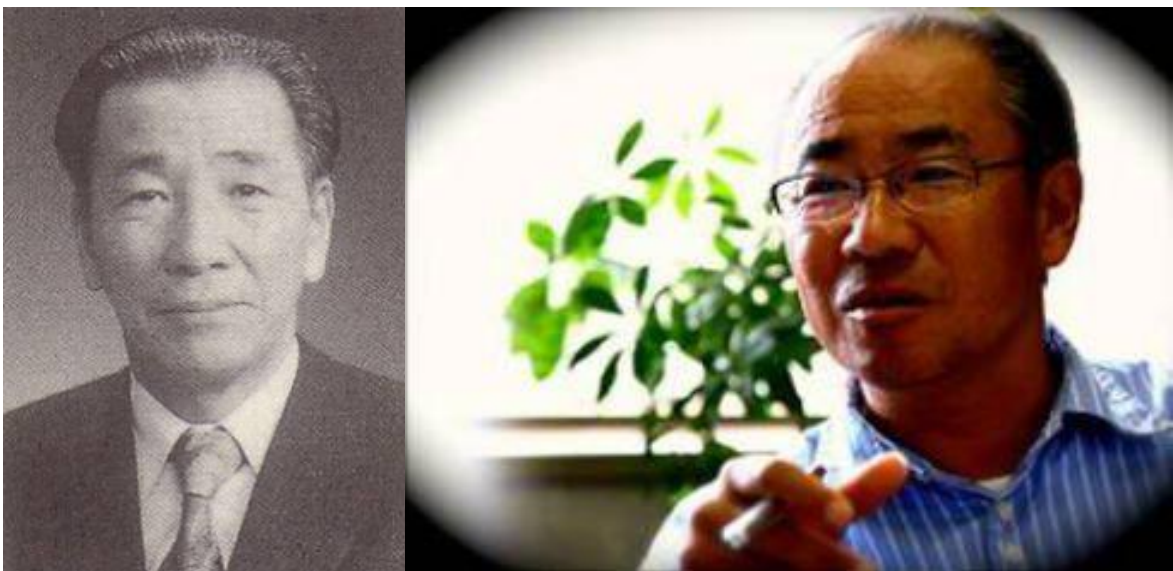


偉人

このページは、伊万里市歴史民俗資料館副館長の荒谷義樹先生のご協力で作成しました。



山本源三郎氏は、立岩村の庄屋で明治期の佐賀県議会議員です。「一人は万人のため、万人は一人のため」を合い言葉に農業を盛んにし、県内で最初、日本で2番目の産業組合を作りました。立岩には今でも功績をたたえる石碑が立っています。



左は前伊万里市長の川本明さんです。右はその息子さんの川本和久さんです。和久さんは福島大学の教授で陸上部の監督です。福島大学の陸上部を日本でトップクラスのチームにした監督さんとしてたいへん有名な方です。川本先生の「ポンピュンラン走法」は、「すぐに足が速くなる走り方」としてよく知られています。

このように、山代西地区からはみんなが「すごいなあ」と思う人も出ています！