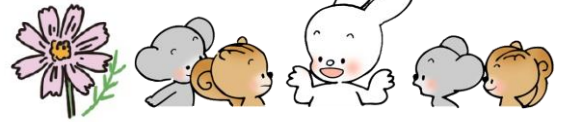


# ほけんだより 9月

がっこうほけんあんぜんいんかいどくべつごう  
学校保健安全委員会特別号

若楠 小学校 保健室



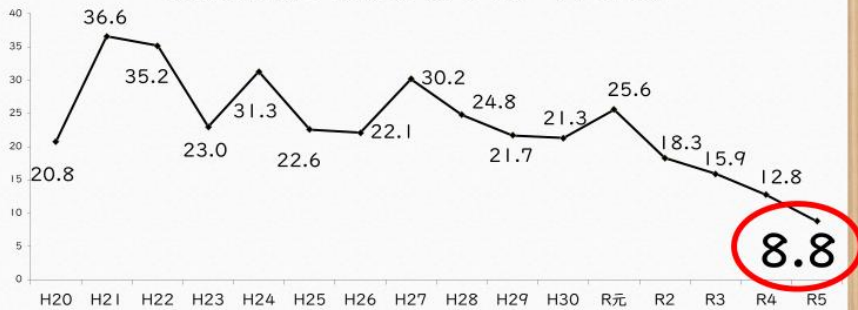
学校保健安全委員会とは、若楠小学校の子どもたちの健康について考え、健康を推進していくための組織です。今年度は8月29日(火)に実施をしました。そのときの内容と話題になったことをご紹介します。

## トピック① わかくすっ子のむし歯率8.8%!~ここ十数年で最も低い値になりました~

3 報告・協議・指導助言

### (1) 定期健康診断結果報告 ~歯科~

う歯保有者割合の推移(平成20年度~令和5年度)



平成20年からの初めて10%を切りました。日頃から歯みがきをがんばっているわかくすっ子! 学校歯科医の西先生も喜んでおりました。



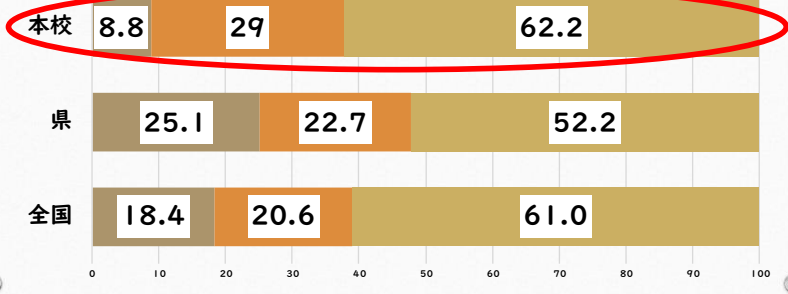
処置完了者の割合も全国、県より高く、おうちの方も歯と口の健康について考えてくださっているのが分かりました!



3 報告・協議・指導助言

### (1) 定期健康診断結果報告 ~歯科~

本校・県・全国の比較

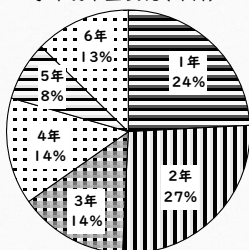


## トピック2 | 学期は1・2年生のけがが(多) 安全な行動ができるようになろう!

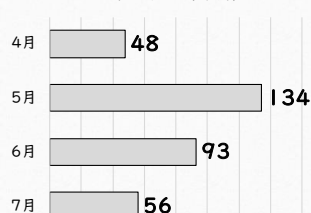
3 報告・協議・指導助言

### 保健室来室状況<<外科>>

学年別来室状況(外科)



月別来室状況(外科)

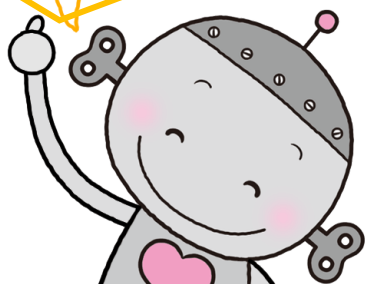


1学期、特に5月のけがが多く、その中でも1・2年生のけがが半数を占めていました。学校内では落ち着いた行動をするように引き続き、学校でも伝えていきます。



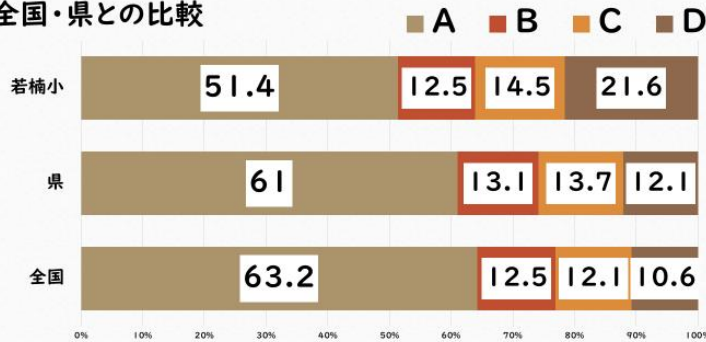
### トピック3 視力低下者への課題が残る… ～今ある視力を大切に～

視力 D 以下の割合が、全国、県比較で 2 倍近くでした。また、視力 A の割合も 10% 以上低く、今ある視力を大切にすることを引き続き子どもたちに伝えていく必要があることがわかりました。



#### 3 報告・協議・指導助言

#### (1) 定期健康診断結果報告 ～視力～ 全国・県との比較



### トピック4 メディアに関するアンケート結果より ～メディア使用時間は大丈夫？～



視力低下が多くなっていることとメディアの利用の関係があるか調べるために、7月の終わりに3～6年生対象にメディア利用に関するアンケートを行いました。

特に気になった結果をお知らせします！

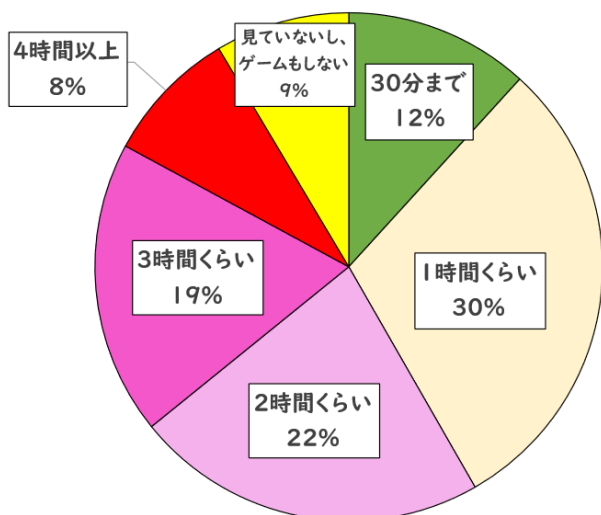
平日と休日のメディア利用の時間の結果です。(テレビ視聴は入っていません)

平日は、3～4時間以上の割合が **27%** ですが、休日は **45%** とかなり増加していました。メディアを使用することは楽しいことがたくさんあり、時間があっという間に過ぎてしまいます。目を使いすぎている人が多いかもしれません。



## メディアに関するアンケート結果

2. (平日) 一日に、動画を見ている時間と、ゲームをしている時間はあわせてどのくらいですか？



4. (休日) 一日に、動画を見ている時間と、ゲームをしている時間はあわせてどのくらいですか？

