



# わかきっ子

【学校目標】ふるさと“若木”を愛するたくましい若木っ子の育成  
～挑戦・工夫・努力～

## 輝き、花ひらいた 若木小 秋の大運動会！

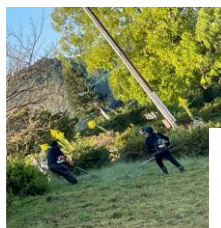
大会スローガン「全力で仲間と支え合おう」を掲げ、10月22日(日)秋晴れの下、運動会を実施することができました。9月の代表委員会からスタートし、学級での役割、運動会の係、演技や競技の練習などにおいて子どもたちは文字通り「全力で」取り組んできました。当日は、4年ぶりに来賓・地域の方々もお招きすることができ、また、保護者の皆様に見守られながら、精一杯の力を発揮してくれたと思います。



育友会役員の皆様、保体部の皆様他、保護者の皆様には準備、当日の役割で協力していただき大変ありがとうございました。運動会を通して得た力や仲間との絆を生かして、今後の学校生活を充実させてほしいですね。引き続き全職員で指導・支援を行っていきます。今後ともどうぞよろしくお願いいたします。

## 草刈り、稲刈り (10月15日) ありがとうございました！

お知らせが遅くなってしまいましたが、10月15日(日)には、育友会保体部役員様他、保護者の皆様による校内の除草作業に早朝よりご協力いただきましてありがとうございました。また、その後の5年生「親子ふれあい稲刈り」では、施設部役員様ほか、5年生保護者の皆様、JAの前田様、そして脱穀作業では、松尾様のご協力を得て、実施することができました。本当にありがとうございました。今後ともよろしくお願いいたします。



## 10 月のお話タイム<10 月 25 日>

読書の秋ですね。朝の読み聞かせありがとうございました！



1 年生



2 年生



3 年生



4 年生



5 年生



6 年生

## 11 月のめあて 意識して生活しよう！



11 月の全校朝会

生活指導の中村先生から、10月の振り返りと11月に頑張ってほしいことの話がありました。

**【生活面】** はきものをそろえよう。

「履物がそろると心がそろう」と今田先生からの一言アドバイスもありました。

**【健康面】** 寒さに負けないからだを作ろう。

インフルエンザやコロナなどにも引き続き気を付けましょう。

**【食育面】** 感謝して食べよう。

食育強化月間でもあります。「食は命」の教育も推進します。

### 11 月のおもな行事予定

- 1 日 (水)・2 日 (木) 6 年修学旅行
- 8 日 (水) 武雄市教育研究会授業研究会・集金日
- 9 日 (木) 集金日・全評議員会
- 10 日 (金) 1・2 年、3・4 年バス旅行
- 12 日 (日) 若木町ふれあい祭り  
(4 年生 ステージ発表)
- 16 日 (木) 青空教室
- 19 日 (日) 授業参観日・学校運営協議会  
親子ふれあい行事【1・2・3・4・6 年】  
※代休日 (11 月 20 日)
- 26~28 日 6 年生通学合宿 (希望者)
- 27 日 (月) 若武交流会 (6 年生: 武内小)
- 29 日 (水) 武雄北中 入学説明会

### 入賞おめでとう！

- ★武雄市小中学校「人権標語コンクール」  
(特選) 6 年 藤川 楓歌さん
- ★佐賀県児童文集「きらり」武雄支部審査  
(特選) 1 年 緒方 月希さん  
3 年 綿島 萌 さん

行事の多い 11 月です。他にも様々な教育活動があります。詳しくは、学校 HP をご参照ください。