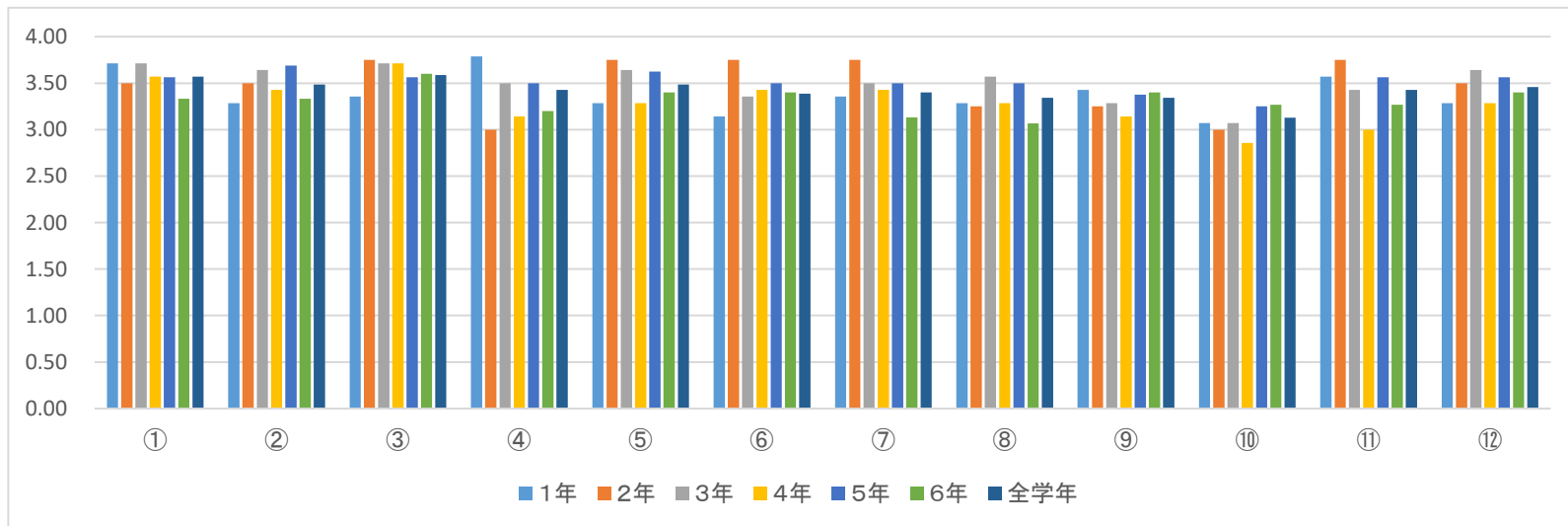


日頃より、本校教育活動へのご協力、感謝申し上げます。また、学校評価アンケートのご協力ありがとうございました。つきましては、下記のとおり、保護者様の学校評価の集計結果を報告させていただきます。

菴木小学校 学校評価 各質問項目の平均 (各項目4点満点) No.1

	①	②	③	④	⑤	⑥	⑦	⑧	⑨	⑩	⑪	⑫
1年	3.71	3.29	3.36	3.79	3.29	3.14	3.36	3.29	3.43	3.07	3.57	3.29
2年	3.50	3.50	3.75	3.00	3.75	3.75	3.75	3.25	3.25	3.00	3.75	3.50
3年	3.71	3.64	3.71	3.50	3.64	3.36	3.50	3.57	3.29	3.07	3.43	3.64
4年	3.57	3.43	3.71	3.14	3.29	3.43	3.43	3.29	3.14	2.86	3.00	3.29
5年	3.56	3.69	3.56	3.50	3.63	3.50	3.50	3.50	3.38	3.25	3.56	3.56
6年	3.33	3.33	3.60	3.20	3.40	3.40	3.13	3.07	3.40	3.27	3.27	3.40
全学年	3.57	3.49	3.59	3.43	3.49	3.39	3.40	3.34	3.34	3.13	3.43	3.46



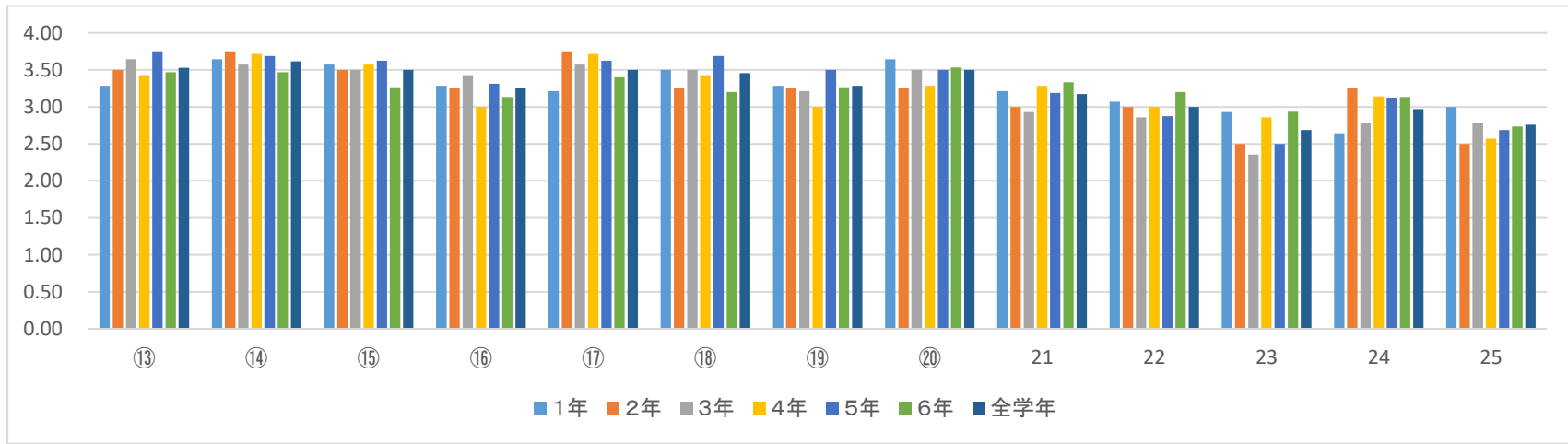
質問項目	内容
①	学校の教育目標『自ら気づき、考え、動く子どもの育成(太郎は太郎、花子は花子になれ～より自分らしく～)』をご存知ですか？
②	学校は、教育目標を達成するために、熱心に取り組んでいると思いますか？
③	学校は、児童が主体的に考え、グループやクラスで話し合うことで、自分の考えを広げたり深めたりする授業に取り組んでいると思いますか？
④	学校は、図書館を活用した授業に取り組んだり、日常的な読書活動を推進したりしていると思いますか？
⑤	学校は「ぐんぐんタイム」や「復習タイム」、「週末課題」に積極的に取り組み、基礎・基本の定着を図っていると思いますか？
⑥	学校は、児童が計画的に家庭学習【学年+20分】に取り組めるよう、課題を出したり自主学習の推進をしたりしていると思いますか？
⑦	学校は、児童の学習意欲を高めたり考えを深めたりするために、電子黒板等の機器を効果的に活用していると思いますか？
⑧	学校は、外国語活動の授業を通して、外国語に慣れ親しませ、児童のコミュニケーション能力を育成していると思いますか？
⑨	学校は、「早寝・早起き・朝ご飯」を呼びかけたり、生活チェックで振り返る場を設定することで、児童が自らよりよい生活習慣づくりをしようとしていると思いますか？
⑩	学校は、「携帯・スマホ・ゲームをする時間が長い」児童の状況について、その問題点や家庭での対応について知らせたり呼びかけたりしていると思いますか？
⑪	学校は、外遊びやスポーツチャレンジ、体育学習、環境を工夫することで、児童が自ら運動しようとする態度づくりに取り組んでいると思いますか？

⑫ 学校は、「あいさつ＋一言」「ほかほか言葉」を推進するとともに、平和教育月間、人権教育月間などを設定して、児童の豊かな心づくりに取り組んでいると思いますか？

菟木小学校 学校評価 各質問項目の平均 (各項目4点満点)

No.2

	⑬	⑭	⑮	⑯	⑰	⑱	⑲	⑳	21	22	23	24	25
1年	3.29	3.64	3.57	3.29	3.21	3.50	3.29	3.64	3.21	3.07	2.93	2.64	3.00
2年	3.50	3.75	3.50	3.25	3.75	3.25	3.25	3.25	3.00	3.00	2.50	3.25	2.50
3年	3.64	3.57	3.50	3.43	3.57	3.50	3.21	3.50	2.93	2.86	2.36	2.79	2.79
4年	3.43	3.71	3.57	3.00	3.71	3.43	3.00	3.29	3.29	3.00	2.86	3.14	2.57
5年	3.75	3.69	3.63	3.31	3.63	3.69	3.50	3.50	3.19	2.88	2.50	3.13	2.69
6年	3.47	3.47	3.27	3.13	3.40	3.20	3.27	3.53	3.33	3.20	2.93	3.13	2.73
全学年	3.53	3.61	3.50	3.26	3.50	3.46	3.29	3.50	3.17	3.00	2.69	2.97	2.76



質問項目	⑬	学校は、児童がよりよい学級、学校、地域にするために、自ら考え、アイデアを出し合い、実践できるよう地域の活用や学校行事の工夫に取り組んでいると思いますか？
	⑭	学校は、遊びや掃除など縦割り班活動の場を計画に設定し、他の学年の友達と楽しんで活動したり、協力してやり遂げたりするよう工夫していると思いますか？
	⑮	学校は、道徳の授業やなかよしアンケート等を効果的に活用しながら、いじめの早期発見・早期対応、いじめを生まないための集団づくりに取り組んでいると思いますか？
	⑯	学校は、児童一人一人のよさを認め、児童が夢や目標の実現に向けて努力しようとする気持ちを育てていると思いますか？
	⑰	学校は、児童が地域とかかわり、そのよさや人とかかわる楽しさを実感できるように地域の人・もの・ことを活用した体験型学習の充実に取り組んでいると思いますか？
	⑱	学校は、保護者や地域との連携を進め、いつでも親身になって迅速に対応できていると思いますか？
	⑲	学校は、児童にとって幼・保育園と小学校との接続、小学校と中学校との接続がより滑らかなものになるように連携を強化し、工夫していると思いますか？
	⑳	学校は、積極的に地域の力を取り入れ、児童の安全・安心を守り、豊かな学びができるよう工夫していると思いますか？
	21	お子さんは、『早寝・早起き・朝ごはん』の習慣が身についていますか？
	22	お子さんは、進んで宿題や家庭学習に取り組んだり、次の日の準備をしたりしていますか？
	23	お子さんは、テレビやゲーム、携帯電話を使う時間について約束を決め、守っていますか？
	24	お子さんは、自転車に乗る時交通ルールをきちんと守っていますか？
	25	お子さんは、家庭で読書をしていますか？

考  
 ・昨年同様、質問21番以降の家庭生活の評価が低い傾向にあり、今後も学校、家庭のより緊密な連携を図り、家庭における生活習慣の向上を図る必要がある。  
 ・質問⑯は今年度初めて入れた項目で、学校生活の中では低い評価となっている。子供たちが夢や目標を持って努力しようとする気持ちを育てるような取組が必要。  
 ・質問⑩は例年低い評価であり、今年度も携帯スマホに関する教育講演会を実施し啓発を進めるとともに、各学年での学級指導等で指導していかなければならない。

察

☆質問⑭「他の学年と楽しんで活動し協力することができる」の評価が高かった。

☆2番目に高い評価は、質問③の「主体的に授業に取り組んでいる」で、アクティブラーニングが定着しつつあると思われる。

