

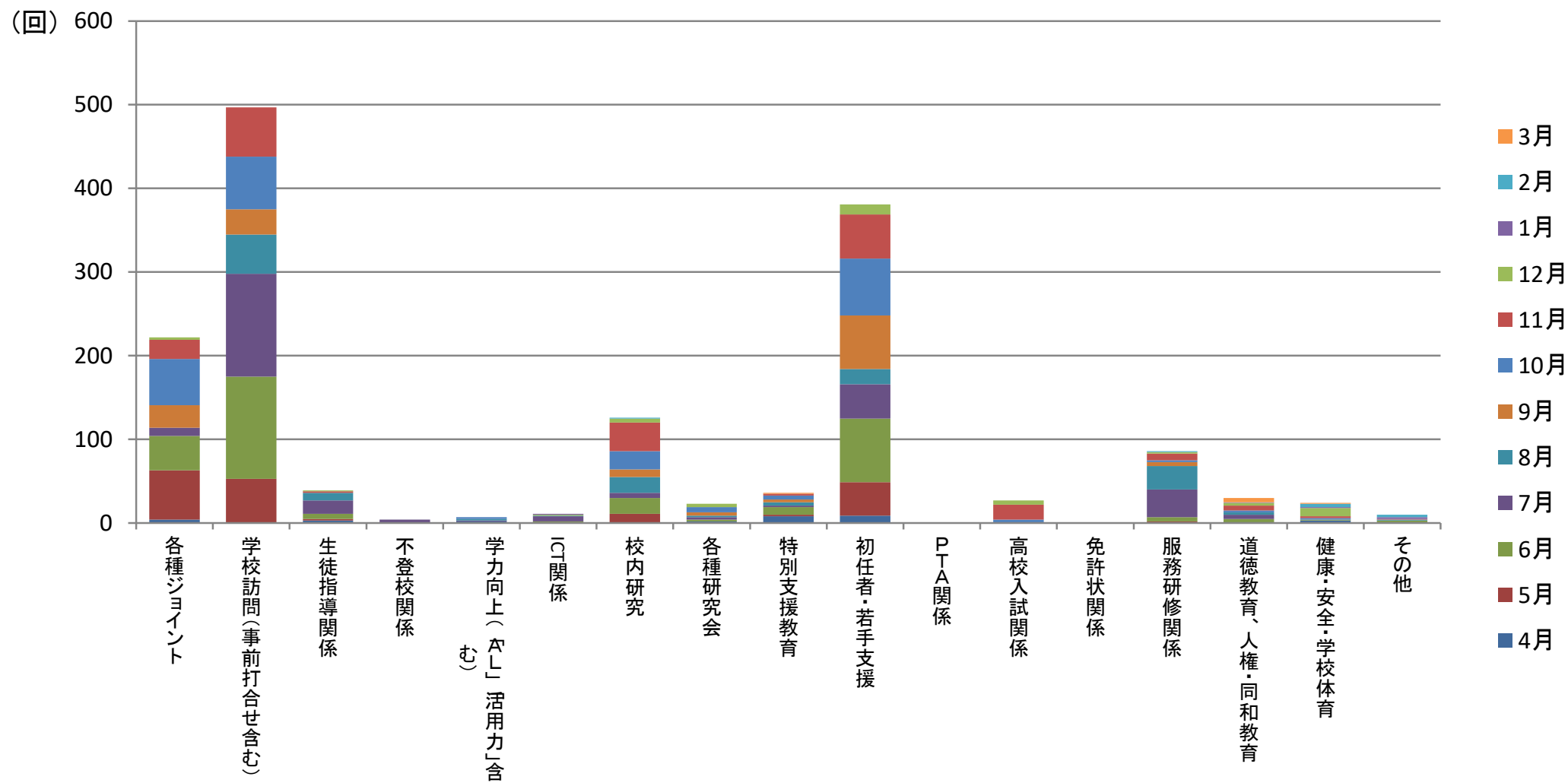
令和5年度 東部教育事務所 支援実績

内容別支援回数集計

(回)

令和5年度	4月	5月	6月	7月	8月	9月	10月	11月	12月	1月	2月	3月	合計
各種ジョイント	4	59	41	10		27	55	23	3				222
学校訪問(事前打合せ含む)		53	122	123	47	30	63	59					497
生徒指導関係	3	2	6	16	9			2	1				39
不登校関係				4									4
学力向上(「AL」「活用力」含む)	2			1	2		2						7
ICT関係			2	6	1				1	1			11
校内研究	1	10	19	6	19	9	22	34	5		1		126
各種研究会	2		2	3	2	4	6		4				23
特別支援教育	8	2	9	2	4	3	5	2				1	36
初任者・若手支援	9	40	76	41	18	64	68	53	12				381
PTA関係													0
高校入試関係			1				3	18	5				27
免許状関係													0
服務研修関係		2	5	33	28	5	2	8	2		1		86
道徳教育、人権・同和教育		1	4	5	3		2	6	3	1		5	30
健康・安全・学校体育	3		1				2	2	10	1	4	1	24
その他		1	2		1			1		2	3		10
月合計	32	170	290	250	134	142	230	208	46	5	9	7	1523
前年比	▲ 15	2	6	27	▲ 32	12	▲ 13	2	▲ 6	2	2	2	▲ 11

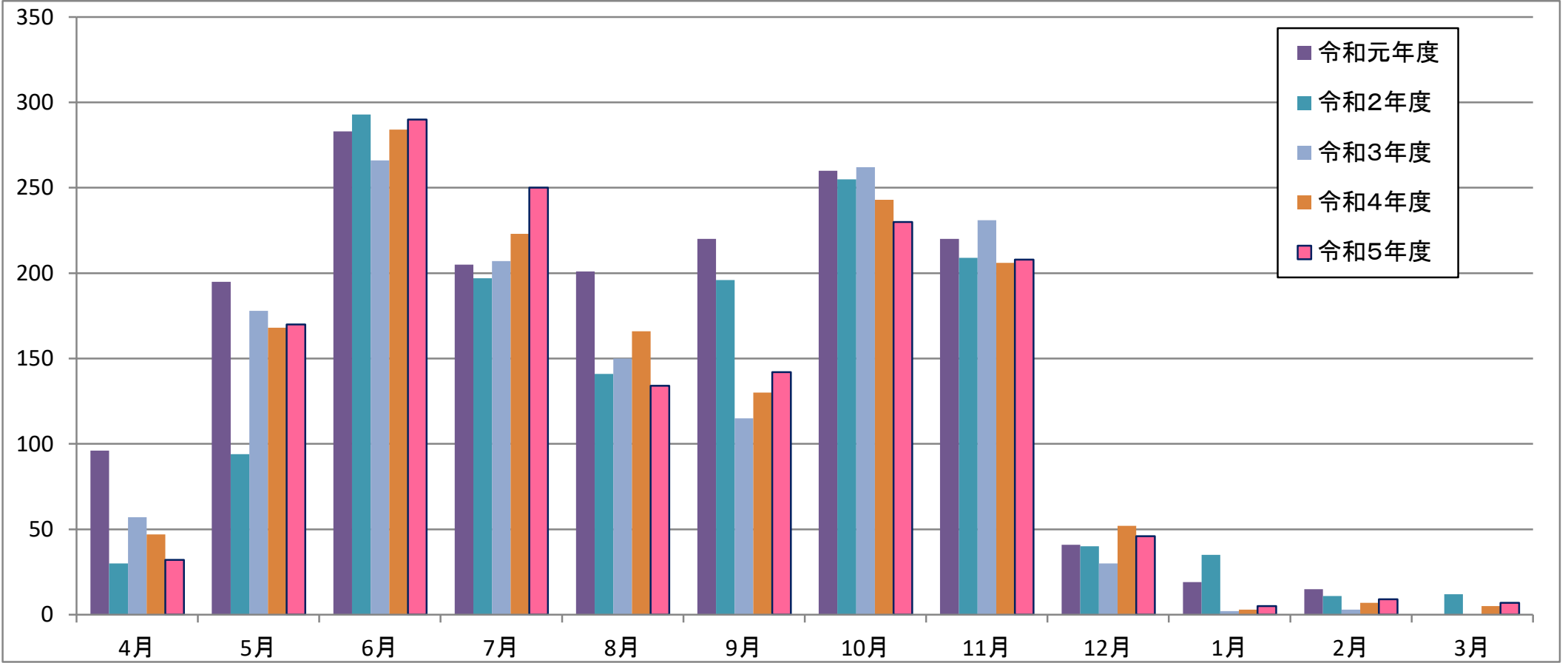
支援内容



学校支援 月別支援回数(経年比較)

(回)

	4月	5月	6月	7月	8月	9月	10月	11月	12月	1月	2月	3月	合計
令和元年度	96	195	283	205	201	220	260	220	41	19	15	0	1890
令和2年度	30	94	293	197	141	196	255	209	40	35	11	12	1755
令和3年度	57	178	266	207	150	115	262	231	30	2	3	0	1513
令和4年度	47	168	284	223	166	130	243	206	52	3	7	5	1534
令和5年度	32	170	290	250	134	142	230	208	46	5	9	7	1523



支援のべ回数(経年比較)

(回)

	4月	5月	6月	7月	8月	9月	10月	11月	12月	1月	2月	3月
令和5年度	32	202	492	742	876	1018	1248	1456	1502	1507	1516	1523
令和4年度	47	215	499	722	888	1018	1261	1467	1519	1522	1529	1534
令和3年度	57	235	501	708	858	973	1235	1466	1496	1498	1501	1501
令和2年度	30	124	417	614	755	951	1206	1415	1455	1490	1501	1513
令和元年度	96	291	574	779	980	1200	1460	1680	1721	1740	1755	1755

