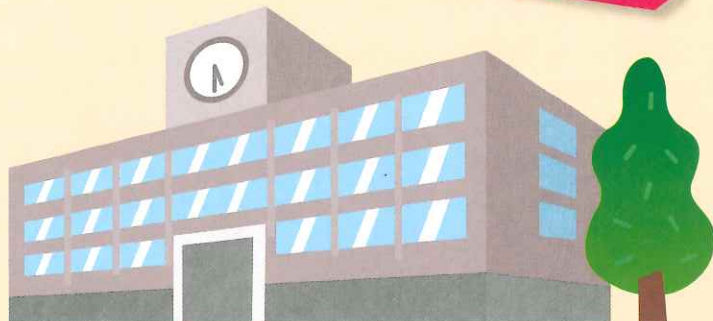


れいお ねん がっ かい こう
令和6年4月開校!



さ が けん や かん ちゅう がく
佐賀県の夜間中学で
まな
学んでみませんか?

や かんちゅうがく こく せき ねん れい かか さま ざま り ゆう
夜間中学とは、国籍や年齢に関わらず、様々な理由により
ちゅうがっ こう きょう いく じゅうぶん う かつ
中学校の教育を十分に受けられなかった方のための
まな なお がっ こう
「学び直し」の学校です。

がっ こう
学 校
あん ない
案 内

さ が けんきょういく いんかい
佐賀県教育委員会



佐賀県立夜間中学とは

国籍や年齢を問わず、様々な理由により義務教育を修了していない方や、不登校などで十分な教育を受けられなかった方などの「学び直し」のために、佐賀県内に初めて設置する公立の夜間中学のことです。

目指す
学校像

一人一人の個性や多様な価値観を尊重し、
それぞれの目標に向かって進む生徒を応援する。

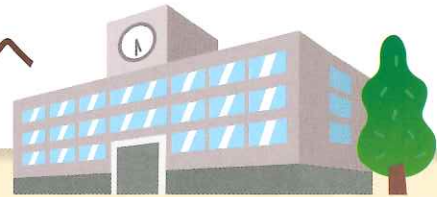
学校づくりの視点

生徒の思いに応える
授業や体験活動の
充実

多様性の尊重と
個々のニーズや
事情への柔軟な対応

誰もが安心して
学ぶことができる
教育環境の整備

学びの喜びを感じられる場所へ



入学対象者

佐賀県内に居住し、以下のいずれかに該当する方が対象となります。

- 様々な理由で義務教育を修了せずに学齢期を経過した方
- 不登校などで十分な教育を受けられないまま中学校を卒業した方
- 日本の義務教育を受けることを希望する外国籍の方

学習内容

- 昼間の中学校と同じ9教科全てを学びます。
その他に、総合的な学習の時間や特別活動などの時間があります。
- 本人の学びの状況に応じて、日本語の指導を受けることができます。また、小学校段階からの学習もできます。ただし、特定の教科や日本語だけを学ぶことはできません。
- 昼間の中学校と同じように、教員免許状を持った先生が教えます。
- 卒業すると中学校の卒業資格が得られます。



授業日、学習時間

- 平日の夜間に学習します。(午後5時30分ごろから午後9時ごろまで)
- 週5日、1日4時間、週に20時間の授業があります。
- 休憩(食事)の時間があります。食事は必要に応じて各自で準備して持参します。

時間帯	活動
~17:30	登校
17:30~17:35	学級活動
17:35~18:15	1時間目
18:15~18:20	休憩
18:20~19:00	2時間目
19:00~19:25	休憩(食事)
19:25~20:05	3時間目
20:05~20:10	休憩
20:10~20:50	4時間目
20:50~21:00	掃除・帰りの会



※時間帯は変更することがあります。

時間割

- 昼間の中学校とは授業時数などが異なる、特別の教育課程で学びます。

	月	火	水	木	金
1時間目	英語	英語	国語	数学	国語
2時間目	数学	理科	数学	理科	社会
3時間目	国語	社会	英語	国語	数学
4時間目	音楽	道徳/総合/学活	保健体育	技術・家庭	美術

※一週間に行う授業の例です。

※総合(総合的な学習の時間)とは、各教科で身に付けた力を生かして、体験学習や課題解決学習に取り組む時間です。

費用

- 授業料はかかりません。教科書は無償です。
- 美術や技術・家庭などの授業で必要な絵の具や食材を買うお金(教材費)がかかります。また、行事などで交通費などがかかります。



入学について

- 4月入学を基本としますが、9月まで入学することができます。
- 本人の学びの状況に応じて、2年生や3年生からの入学も可能です。
- 入学を希望する方や夜間中学に興味がある方は、下記の問い合わせ先までご連絡ください。

入学までの大まかな流れ



入学に関する
お問い合わせ
(随時)

体験入学・
学校説明会

入学願書
提出

面接
(入学試験は
ありません)

入学決定



所在地・アクセス



佐賀北高校通信制校舎内に設置



佐賀駅から徒歩約25分

佐賀市営バス「北高前」停留所から徒歩約1分

問い合わせ先

佐賀県教育委員会事務局 教育振興課

〒840-8570 佐賀市城内1丁目1-59

TEL 0952-25-7424

FAX 0952-25-7409

Eメール kyouiku-shinkou@pref.saga.lg.jp



教育委員会HP



twitterもやっています!

佐賀県 夜間中学

検索