

4月のほけんだより

令和4年4月
西郷小学校
保健室

新年度がはじまりました。ご入学・ご進級おめでとうございます。「保健だより」では保健行事や体と心の健康についてお知らせします。また、4月からは健康診断等が始まります。健康診断関係で提出物が多いと思いますが、よろしくお願いします。

4月の保健目標

健康診断を正しく受けよう

今年お世話になる学校医の先生方です。

学校医の先生はみなさんの健康を守るために健康診断の他にも、様々な健康面をサポートしてまいります。しっかりあいさつをしましょう。

内科医	栗並先生	歯科医	中原先生
耳鼻科医	権藤先生	眼科医	倉富先生

健康診断 4つのステップ

毎年4月に必ず

ある「健康診断」。
こんな4つのステップを意識して受けてみてくださいね。



考える 保健調査票を記入して、ふだんの健康の様子をふり返りましょう。

し知る いろいろな検査や検診で、自分の成長や健康の様子を知りましょう。

まも守る 詳しい診察や検査が必要なときはきちんと受けて、自分の健康を守りましょう。

まな学ぶ より健康に過ごすために必要なことを学んでいきましょう。

みなさんの健康への興味がアップすればうれしいです。

こんなときは
保健室に
来てください

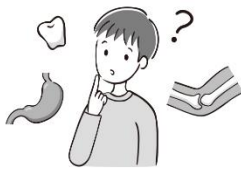


ケガをしたとき

いつ・どこで
・何をしていた
ケガをしたのか、
詳しく教えて
くださいね。



体調が悪いとき



体のことを
知りたいとき



悩んでいる
ことがあるとき

西郷小学校2年目になりました。

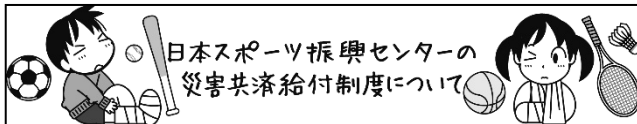
養護教諭の中山はなです。みなさんが元気で楽しい学校生活が送れるようにサポートしていきます。よろしくお願いします。



4月の健康診断の日程

月	日	曜	検査項目	1時間目	2時間目	3時間目	4時間目	5時間目
4	8	金	身体測定		6の1	4の1	5の1	
	11	月	身体測定・視力検査		2の1	3の1	なかよし	
	15	金	視力検査		6の1	4の1	5の1	3の1
	18	月	視力検査		2の1	1の1		
	19	火	身体測定	1の1				
	21	木	聴力検査	1の1	5の1	3の1		
	22	金	聴力検査	2の1	なかよし			

体操服やメガネの準備をお願いします。5月以降の健康診断の日程については後日連絡します。



学校の管理下でけがをしたり、病気になったりして医療機関で治療を受けた際に、日本スポーツ振興センターから給付金が支払われる「災害共済給付制度」があります。

該当する方は、必要書類をお渡しします。担任か、保健室 までお知らせください。

◎学校管理下の範囲とは

- ・各教科授業や、遠足・修学旅行などの学校行事
- ・部活動などの課外活動
- ・休み時間や昼休み、始業前、放課後など
- ・登校中や下校中など

◎給付対象となるのは

初診から治療が終了するまでの医療費の総額が5000円以上（健康保険証を使った際の医療機関での窓口負担が1500円以上）の場合が給付対象です。



以下の感染症にかかった場合、「出席停止」の扱いとなり、欠席になりません。感染が判明した時点で、なるべく早く学校までご連絡くださいますようお願いいたします。

- インフルエンザ
- 水痘（水ぼうそう）
- 百日咳
- 流行性耳下腺炎（おたふくかぜ）
- 麻疹（はしか）
- 風しん（三日はしか）
- 結核
- 咽頭結膜熱（プール熱）
- 溶連菌感染症
- 感染性胃腸炎（流行性嘔吐下痢症）
- など

その他、本人や家族の発熱など新型コロナウイルス感染症の疑われる症状が出た場合も出席停止扱いになります。

*ご家庭で、登校前に健康状態（検温、風邪症状の有無等）の確認をお願いします。