

2027 学校案内

佐賀商業

SAGA 
Commercial
High School



佐賀県立佐賀商業高等学校
定時制課程 総合文化科

佐賀商業高校定時制について

基本情報

最寄駅 JR佐賀駅（北口から直進で徒歩約12分）

規模 全校生徒35名（令和8年5月1日現在）
（1年次年16名、2年次次9名、3年次生7名、4年次生3名）

SAGA
Commercial
High School



スクール・ミッション

- 中部地区の定時制高校として、これからのビジネスに必要な知識と技術の取得を通じ、地域社会に貢献できる人材を育成する。

グラデュエーション・ポリシー

- 授業等を通して、知識・技能の習得を目指します。
- 課題解決のための実践的な学習を通して、課題対応力を身につけます。
- 教育活動を通して、他者と協働する中で、協働性を身につけます。
- 情報モラル教育等を通して、規範意識とモラル・マナーを身につけます。
- 多様性・多文化理解を通して、共生力を身につけます。
- 学習活動や各種検定取得への挑戦を通して、主体性と自己肯定感を身につけます。
- 勉強と仕事の両立を通して、自己管理能力を身につけます。

校訓・スローガン

校訓 「誠実・努力」
スローガン 「Toward your Dreams! ～夢に向かって～」

アドミッション・ポリシー【入学者の受け入れに関する方針】

- 「働きながら学ぶ」という定時制の生徒としての自覚を持ち、目標達成のために努力できる生徒を募集します。
- 様々な経験を通して自らの主体性を高め、意欲的に取り組み、社会規範やルール秩序を守ることができる生徒を募集します。
- 学びを通して真の学力を身につける意欲がある生徒を募集します。

【本校定時制課程の歴史】

昭和15年 「佐賀県立佐賀第二商業学校」として開校する。
昭和23年 学制改革により「佐賀県立佐賀商業高等学校夜間部課程」となる。
昭和24年 呼び名が「夜間部課程」から「定時制課程」と変わる。
昭和35年 佐賀市赤松町から現在の校地に移動する。
平成5年 佐賀県立佐賀西高等学校定時制普通科と統合し、商業科を「総合文化科」に学科改編。三修制を制定する。
平成10年 単位制を導入。二学期制（前期・後期）となる。
平成22年 創立70周年記念式典挙行、記念誌発刊。
令和2年 創立80周年記念式典挙行、学校文集「紳商」創立80周年記念号発刊。



本校での学び

1) 日課

H	R	16:50 ~ 16:55
1	限目	16:55 ~ 17:45
給	食	17:45 ~ 18:20
2	限目	18:20 ~ 19:10
3	限目	19:15 ~ 20:05
4	限目	20:10 ~ 21:00
掃	除・HR	21:00 ~
下	校完了	21:30



2) カリキュラム

総合文化科の特色

- 本校は、総合文化科として、普通科目の他に特色ある科目を開設しています。学科の分類としては「普通科」に属します。
- 商業系の科目を設置しています。情報処理検定やビジネス文書実務検定などを取得できるカリキュラムになっています。検定試験に合格することで、自信をつけることはもちろん、就職・進学にも有利になります。
- 3・4年次には、選択科目の中から進路希望や興味・関心に応じ自由に選択することができます。また、選択科目には ①就職 ②進学 ③教養 の3つの系列が設けられています。

令和9年度入学生

年次	学習する科目
第1年次	現代の国語・公共・数学Ⅰ・科学と人間生活・体育・保健 英語コミュニケーションⅠ・家庭基礎・ビジネス基礎・総合的な探究の時間
第2年次	言語文化・数学Ⅰ・生物基礎・体育・保健・書道Ⅰ・英語コミュニケーションⅡ 情報Ⅰ・情報処理・総合的な探究の時間
第3年次	日本語力基礎・地理総合・数学A・体育・英語コミュニケーションⅡ ソフトウェア活用・総合的な探究の時間 ・選択科目A（簿記入門、論理・表現Ⅰ、書道Ⅱ） ・選択科目B（ビジネスコミュニケーション、政治・経済、生活文化） ・選択科目C（商品開発と流通、総合生物基礎、保育基礎）
第4年次	日本語力応用・歴史総合・数学B・化学基礎・体育・課題研究 総合的な探究の時間 ・選択科目A（簿記入門、論理・表現Ⅰ、書道Ⅱ） ・選択科目B（ビジネスコミュニケーション、政治・経済、生活文化） ・選択科目C（マーケティング、総合生物基礎、フードデザイン）

取得できる検定試験

全商ビジネス計算実務検定 全商情報処理検定 全商ビジネス文書実務検定 など

一週間の授業時間数（令和9年度 入学生）

時数	1	2	3	4	5	6	7	8	9	10	11	12	13	14	15	16	17	18	19	20
1年	現代の国語		公 共		数 学 I		科学と人間生活		体 育		保 健	英語コミュニケーションI		家庭基礎		ビジネス基礎		総合的な探究の時間	LHR	
2年	言 語 文 化		数 学 I		生物基礎		体 育		保 健	書 道 I		英語コミュニケーションII		情 報 I	情 報 処 理					
3年	日本語力基礎		地理総合		数 学 A		体 育		英語コミュニケーションII		ソフトウェア活用	選択A		選択B		選択C				
4年	日本語力応用		歴史総合		数 学 B		化学基礎		体 育		課題研究	選択A		選択B		選択C				

■ 単位制について

単位制では授業に出席し、授業の取り組みや試験、提出物等で評価規準に達する成績を修めると、その授業の単位が修得できます。修得した単位が74単位以上になると卒業が認められます。また、高卒認定試験や検定取得等も卒業に必要な単位として認められます。

■ 併修制（三修制）について

定時制の修業年限は原則4年ですが、本校で修得する単位以外にも、佐賀北高校の通信制課程と併修して単位を修得できます。この制度を利用し、修得単位が74単位に達すれば3年間で卒業することができます。

■ 定期考査について

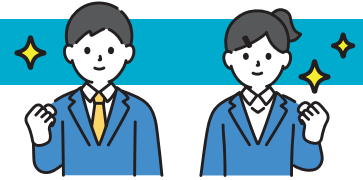
本校定時制では、定期考査を原則として実施していません。従来の定期考査の点数だけではなく、日々の継続した学びや学力の伸びを大事にし、学びの質を高めることがねらいです。

■ ICTを利活用した基礎学力の向上について

学力向上を目的に、令和8年度よりAI学習支援ツール「すらら」を導入しました。これは、一人一台配付される学習用PCを利用し、オンライン型のアクティブラーニング教材です。高校はもちろん、中学校、小学校までさかのぼり、自分のペースで、学び直しが可能です。

3) 年間行事

前 期	4月 April	●始業式 ●入学式 	5月 May	●食育講話 ●子どもの日献立 	6月 June	●県定通体育大会 ●薬物乱用防止教室 ●卒業生講話 
	7月 July	●三者面談 ●閉講式 	8月 August	●夏休み ●進路補習(卒業予定者) ●閉講式 	9月 September	●夜の体育祭 ●前期終業式 
	10月 October	●秋休み ●後期始業式 ●県定通生活体験発表大会 ●修学旅行 	11月 November	●三者面談 ●夜のフェスティバル 	12月 December	●防災訓練 ●閉講式 ●冬休み 
後 期	1月 January	●閉講式 	2月 February	●卒業生を送る会 	3月 March	●卒業式 ●修了式 ●春休み 



1) 過去3年間の進路実績

卒業年度	卒業生数	大学	短大	各種 専修学校	就職者	自営業	その他
令和7年度	8	1	0	3	4	0	0
令和6年度	3	0	1	1	1	0	0
令和5年度	6	0	0	2	3	0	1

2) 過去の主な就職先・進学先

就職

株式会社日本アグリネットワーク/ジャパンロジ株式会社/株式会社アルタ/学校法人久留米大学/株式会社ニシキ/セコム株式会社/株式会社アルビータ/株式会社R1000/田島株式会社/株式会社トップコンサルタント/佐賀県農業協同組合本所/株式会社トワード/株式会社三井スタンピング/株式会社九州ダイエツクック/株式会社JAフーズ佐賀/株式会社ENEOSウイング/株式会社エスビック、野田建設株式会社、株式会社駅前管理システム、自衛官曹候補 など

進学

九州産業大学（国際文化学部）/福岡大学（商学部二部）/東京通信大学（情報マネジメント学部）/西九州大学短期大学部、日本外国語専門学校、柳川リハビリテーション学院/KCS福岡情報専門学校/九州電気専門学校/佐賀コンピュータ専門学校/佐賀市医師会立看護専門学校/佐賀歯科衛生専門学校、福岡リゾート&スポーツ専門学校 など

定通体育大会 & 高校文化連盟活動 Club Activity 主な戦績と活動内容

バドミントン競技

令和8年度から新しく参加競技種目に追加されました

陸上競技

令和7年度 佐賀県定通体育大会

男子：1500m 第2位&2位、4×100mリレー 第1位
走高跳 第1位、200m&400m 第2位

女子：走高跳 第1位、砲丸投 第1位、円盤投 第2位

令和6年度 佐賀県定通体育大会

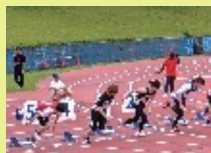
男子：200m 第2位、100m 第3位

女子：100m&200m 第2位

令和5年度 佐賀県定通体育大会

男子：1,500m 第3位

女子：100m&200m 第3位



放送

令和7年度

NHK杯全国放送コンテスト

佐賀県大会 最優秀賞 & 優秀賞

令和6年度

NHK杯全国放送コンテスト

佐賀県大会奨励賞

全九州高校総合文化祭

放送部門（TV番組部門・朗読部門）出場

令和5年度

全九州高校総合文化祭

放送部門（TV番組部門）出場



卓球競技

令和7年度 佐賀県定通体育大会

女子：団体第1位、個人第1位&第2位

令和6年度 佐賀県定通体育大会

女子：団体第1位、個人第1位&第2位

令和5年度 佐賀県定通体育大会

男子：団体第2位、個人第3位

女子：団体第1位、個人第3位



アルバイト状況 アルバイトは奨励しています。

毎年平均で約5割の生徒がコンビニエンスストア、スーパーマーケット、飲食店等に就業しています。

学校生活についての Q&A

Q1 制服はありますか？ また、校内でのスマートフォンは使用可能ですか？

- A. 制服はありません。学校での服装は清楚で品位のある身だしなみを保つこととしています。スマートフォンについては、16:50のHR時に担任の先生に預け、放課後に返却するというルールを生徒会が作りました。

Q2 学費はどれくらいかかりますか？

- A. 入学時に45,000円程度（入学手数料、給食費・一括納付金等の校納金を含む）が必要です。5月からは保護者納付金として毎月9,000円～13,000円（給食費、修学旅行積立金等）がかかります。（金額はいずれも令和8年度の実績であり、変更の可能性があります。）
※授業料については、原則として申請をすれば免除となります。
※働きながら学ぶ生徒には就学奨励金の制度や教科書無償給与の制度等があります。

Q3 JRを利用して、遠方から通学することはできますか？

- A. 通学は可能です。早めに登校した時は、教室で自習することができます。21:00に授業が終わり、帰りはJR佐賀駅から、鳥栖方面へは21:25、江北方面へは21:41（早岐行き）、唐津方面へは21:44の列車があります。

Q4 学校とアルバイトの両立はできますか？

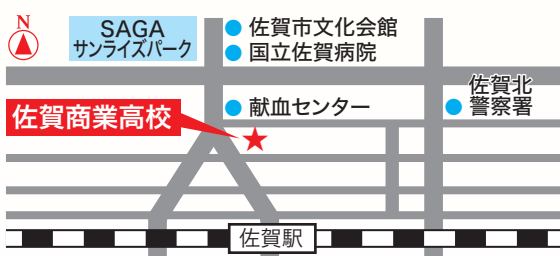
- A. 本校ではアルバイトを積極的に勧めています。理由は、
(1) 規則正しい生活習慣（早寝・早起き・朝ごはん）が身につくこと
(2) 様々な人との出会いから社会性が身につく、就職へ向けての職場体験もできることです。本校では、多くの生徒がアルバイトをしながら通学しています。学校生活などに支障がない時間帯や健康を害さない内容であれば十分両立できると考えます。具体的な職種などは、学校がハローワークと相談しながら紹介しています。

Q5 部活動はどのように行われていますか？

- A. 本校定時制では、部活動という取組は行っていません。それに代わるものとして、6月上旬に開催される佐賀県高等学校定時制通信制体育大会に原則として全員参加する活動を行っています。練習期間は、5月下旬から大会までの約2週間です。また、全国大会に出場する場合は、夏季休業中の夕方などに練習をします。

Q6 中学のとき不登校だったので、高校生活が不安です。大丈夫でしょうか？

- A. 在校生にも中学時代に不登校の生徒はいますが、多くの生徒は元気に通学しています。高校入学後、ほとんど欠席せずに優秀な成績で卒業する生徒もいます。授業はゆっくり丁寧に進めていきますので、安心して授業に参加することができます。



佐賀県立佐賀商業高等学校

定時制課程 総合文化科

〒840-0804

佐賀市神野東四丁目12番40号

TEL (0952) 30-8571 FAX (0952) 34-1042

<https://www.education.saga.jp/hp/sagashougyoukoukou-p/>

