



# ほたるっ子

嬉野市立大草野小学校  
校長だより 文責 榮岩和浩  
令和2年11月11日号 (No.13)

(学校教育目標)  
**笑顔いっぱい 生き生きと学び合う 蛸っ子の育成**

## 修学旅行に行ってきました！

10月29日(木)から30日(金)にかけて修学旅行に行ってきました。今年はコロナの影響を受けて行けるかどうか不安でしたが、無事に実施できたことを大変嬉しく思います。両日とも天候に恵まれ、どの学年もルールやマナーを守って、事故のない楽しい一日となりました。

行き先は、1, 2年生「嬉野消防署、武雄市こども図書館、メルヘン村」、3, 4年生「佐野常民記念館、三重津海軍所跡、さが水ものがたり館、佐賀市エコプラザ」、5年生「福岡市博物館、福岡タワー、防災センター」(吉田小5年生と合同実施)、6年生「長崎原爆資料館、爆心地公園、平和公園、長崎市内自主研修、ハウステンボス」でした。実際のもの・ことを見聞きして、教室では学ぶことのできないすばらしい体験や経験ができました。

保護者の皆様には、事前の健康管理や当日の持ち物、お弁当の準備等でご協力をいただきました。本当にありがとうございました。



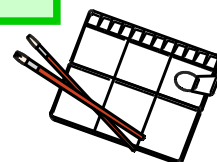
1, 2年生 メルヘン村にて



6年生 平和公園での平和集会

## 入賞おめでとう！ ～佐賀県学童美術展～

〈地区入選〉	1年	田中 愛さん	宮原 昂大さん	香田 りんさん
	2年	福田 倫斗さん	西田 寧々さん	
	3年	西野 杏佳さん	三根 明莉さん	
	4年	尾崎 萌衣さん	横尾友里菜さん	
	5年	朝永 亘さん		
	6年	西野未菜実さん	村枝 詩菜さん	
〈校内入選〉	1年	松尾 泰我さん	中野幸琉郎さん	林 奈生さん 野村 直央さん 林 貢生さん 金崎 直哉さん
	2年	中野 心陽さん	小濱 優来さん	
	3年	香田 宗佑さん	橋爪 和楽さん	
	4年	森下陽奈子さん	武川 達哉さん	
	5年	渕野さくらさん	田中 希美さん	
	6年	松尾 将博さん	小副川侑莉さん	



## 学校評価アンケートの回答ありがとうございました

今年度の本校の1学期の取り組みについて、保護者の皆様に対し「学校評価」アンケートを実施しました。ご提出ありがとうございました。保護者アンケートの結果は下の表のとおりです。おおむね良好の評価をいただきましたが、「挨拶、言葉遣い」、「子どもたちの読書活動推進」が課題として挙げられます。また、今年度は新型コロナの影響で家庭訪問や授業参観が中止となり、地域との連携や学校からご家庭への情報発信が十分ではなかったと感じています。これらの課題につきましては、検討し、更に工夫を重ねていきます。

	項目	平均	令和元年度との比較
1	お子さんは、あいさつや正しい言葉遣いができていますか。	3.2	
2	新型コロナウイルス感染防止に向けて、適切な対策や取組ができていますか。	3.6	
3	お子さんは、楽しく学校に行っていますか。	3.6	
4	学校・学級は、子ども一人一人を大切にしたい学校・学級経営に努めていると思いますか。	3.4	
5	家庭では、毎月1回の「ノーテレビ・ノーゲーム」の取り組みをされていますか。	3.5	
6	お子さんは「早寝、早起き、朝ごはん」が習慣化できていますか。	3.4	
7	家庭では、お子さんが好き嫌いなく食べるようにされていますか。	3.3	
8	授業参観などの様子から、子どもたちはよく話を聞いていると思いますか。	3.3	
9	お子さんは、家庭での勉強にきちんと取り組んでいますか。	3.2	
10	学校は、子ども達にわかりやすい授業を工夫していると思いますか。	3.4	
11	お子さんは、家庭でも進んで読書をしていますか。	2.8	
12	学校は、地域や保護者と連携した教育活動に取り組んでいると思いますか。	3.5	
13	学校だよりや授業参観、懇談会など様々な情報から、学校の取り組みや様子がよくわかりますか。	3.4	

平均は、よくあてはまるを4、大体あてはまるを3、あまりあてはまらないを2、あてはまらないを1として出しています。

## 11月、12月の行事予定

〈 11月 〉

- 13(金) 全校いもほり
- 16(月) 人権週間（～20日）
- 17(火) 1年研究授業（算数）、SC来校
- 19(木) 個人相談デイズ（～20日）
- 23(月) 勤労感謝の日
- 24(火) 給食マナー週間（～30日）
- 27(金) 人権集会
- 29(日) 嬉野市子ども文化祭（リバティ）

3年生児童が「大草野小唄」「蛸橋小唄」の踊りを披露します。



〈 12月 〉

- 1(火) ノーテレビ・ノーゲームデー  
マラソン大会健康診断
- 2(水) 4～6年県学習状況調査（国語・算数）
- 3(木) 6年県学習状況調査（理科・社会）
- 4(金) 全校朝会、校内マラソン大会
- 9(水) 授業参観、学級懇談会
- 11(金) 児童集会
- 14(月) 地区児童会、集団下校
- 18(金) ボランティア活動（ごみ拾い）
- 24(木) 2学期前半終わりの会 大掃除