





相知小学校 校区安全マップ

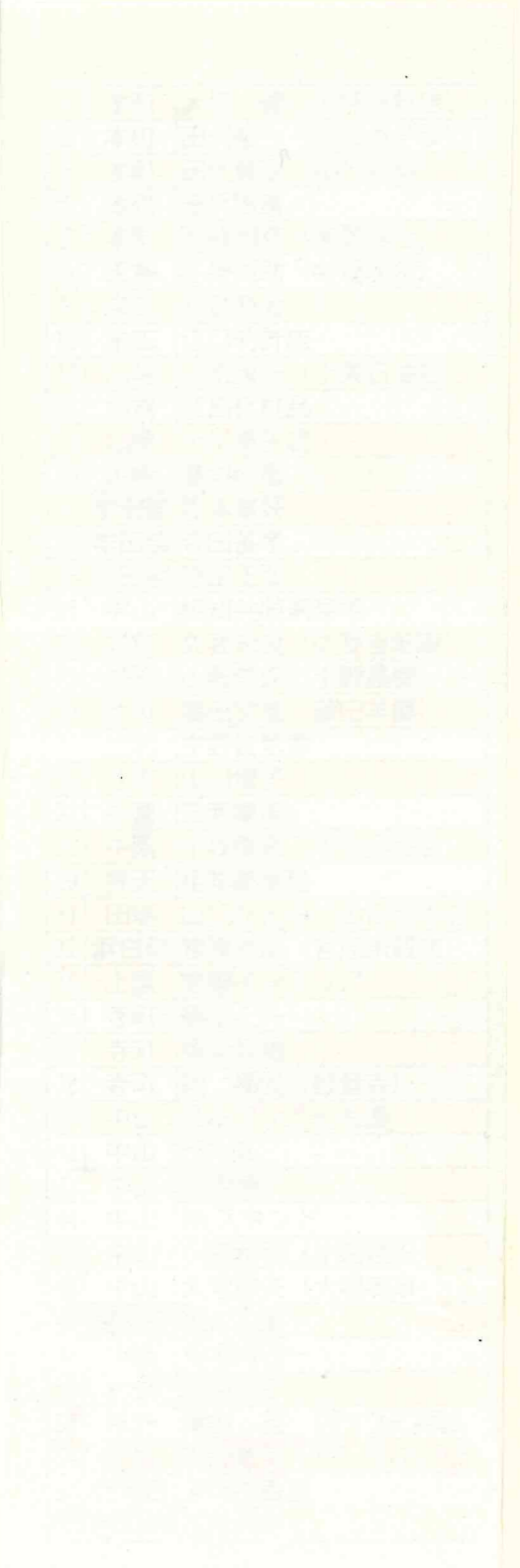
帰宅時間を守ろう!

4月～9月…午後6時
10月～3月…午後5時



-  一人では危ないよ
-  気をつけて登下校
-  遊ぶときには気をつけて
-  子ども110番の家

支所周辺拡大図



一人では危ないよ

あ 芋田橋



川には危険がいっぱい！
お家の人と必ず一緒にね。

い 出逢いの水辺



川には危険がいっぱい！
お家の人と必ず一緒にね。

え 牟田部の堤



この立て札を知っているかな。
必ず守ってね！（遊泳禁止）

え アザメの瀬奥のため池



魚をとってはいけません。

お 横枕井堰



ここで遊んではいけないよ。（遊泳禁止）

か 巖木川



川には危険がいっぱい！
お家の人と必ず一緒にね。

気をつけて登下校

き 米の山団地へ向う交差点



車がスピードを出しているよ。
見通しも悪いので気をつけて！

く 押川から出てくる交差点



車がスピードを出しているよ。歩道がなく、見通しも悪いよ。気をつけて！

け 緑山へ向う田んぼ道



夕方遅く一人で帰ったら危ないよ！

こ 中山のガソリンスタンドの裏の道



朝、車がスピードを出しているよ。
右、左をよく見てわたろうね。

さ 千束と高見台の分かれ道



歩道がなくなり、道幅もせまくなっていくよ。気をつけて！

し 三芳薬局前の交差点



見通しが悪いから十分気をつけて横断歩道をわたろうね。

す 市民センター前の信号



信号が青でも安全を確認してからわたろうね。

せ 学校下線路沿いの通学路



見通しが悪いから、右、左をよく見てわたろうね。

そ 山崎の交差点



右折や左折の車がいっぱい！歩道もないので、十分気をつけて！

遊ぶときには気をつけて

た 県道への下り道



自転車も急には止まらない。
いったん停止、そして右、左。

ち 交流文化センター付近の交差点



見通しが悪いから気をつけて！

こ 宿通りの横断歩道

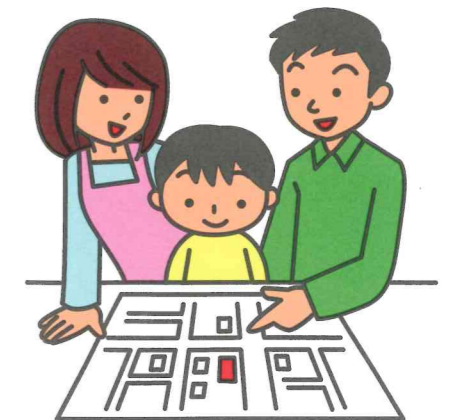


右、左をよく見てわたろうね。

て 熊野神社前の踏切



警報機も遮断機もないよ。
十分注意して！



相知小学校 校区安全マップ
令和3年7月 相知小学校育友会作成