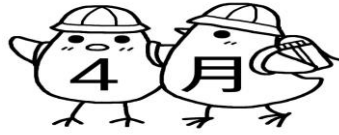
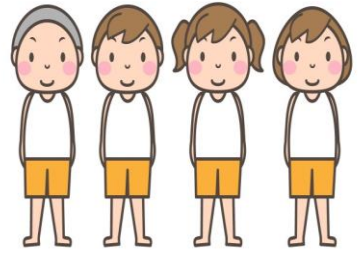


ほけんだより



新学期がはじまりました。進級おめでとうございます。1年生ももうすぐ入学してきます。春休みに生活リズムがみだれませんでしたか？朝起きるのがつらくても、学校の生活リズムにもどすため、えいっ！と気をいれてふとんから起き上がってください。

身体測定



健康診断がはじまりまーす！

保護者様へ

4月～6月は学校保健安全法に定められている定期の健康診断が実施されます。5月から専門医検診(内科・尿検査・歯科・耳鼻科・眼科等)が入っております。結果については随時お知らせをしていきます。何らかの病気や異常があった際は、お早めに受診をしていただき、結果・経過をお知らせくださいますようお願いいたします。

なお、受診をして「異常なし」または「正常範囲」となることもあります。これは、学校での健康診断がスクリーニング(病気・異常の疑いがあるものを選び出す)であるためです。ご理解・ご協力を重ねてお願い申し上げます。

健康診断

こんなことを調べます



4月の保健目標
健康診断で自分の体をしろう

学校保健を担当します
よろしくお話しします。



保健室の小熊美穂子です。仁比山小学校勤務4年目になりました。みなさんが毎日の学校生活を元気に過ごせるように、お手伝いをしていきたいと思っています。

けがをした時や、体の調子が悪いときはもちろん、困ったことや、悩みごとなど、どんなことでも話してくれとうれしいです。どうぞよろしくお願いいたします。

身長
体重

身体測定

去年と比べてどれくらい大きくなったかな？
太りすぎや痩せすぎではないかな？

歯

歯科健診

歯やあご、歯並びや噛み合わせの状態は？
むし歯や歯肉炎などはないかな？

目

眼科検診、視力検査

見えづらくなっていないかな？
目の病気はないかな？

耳・鼻

耳鼻科検診、聴力検査

聞こえづらくなっていないかな？
病気の疑いはないかな？

心臓
肺

内科検診

からだの中の病気はないかな？

内科検診では、ほかに目やのどの様子、皮ふの病気がないか、栄養状態なども診ています



おしっこ
検尿

おしっこに病気のサインが隠れていないかな？

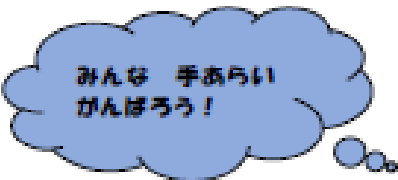
朝いちばんのおしっこをとってください！

骨
関節

運動器検診

動きの悪いところや痛みはないかな？
背骨や肩のゆがみはないかな？

かんせんしょう き がっこう せいかつ
感染症に気がつけた学校での生活



仁比山小学校 R4・4月

☆ 朝 体温をはかる
 体のくあいはいいかな？

登校中もマスクをつける
 (暑くなってきて、いきぐ
 るしいときは、はずす)

手あらいタイム①

普通校時(水曜以外)のとき
 8:20 朝の行事
 8:40~1時間目
 9:35~2時間目
 10:20~業間

手あらいタイム②

10:40~3時間目
 11:35~4時間目
 給食はじまり

手あらいタイム③

13:00~ひるやすみ
 13:45~そうじ

手あらいタイム④

14:05~5時間目
 15:00~6時間目
 15:45~帰りの会

16:00頃/15:00頃
 下校
 ↓
 ☆ 帰宅

手あらいタイム⑤

【家を出るまえに】

・家で体温をはかり、健康チェックカードに書きます。おうちの人はサインをします。

【毎日もってくるもの】

□健康チェックカード □予備マスク □ハンカチ
 □ティッシュ

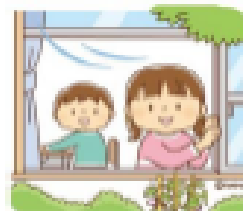
【手あらいタイム：学校①~④】

・石けんをつけて、ていねいに手を洗います。
 ・せいけつなハンカチで手をふきます。
 ・水道のレバーは、ひじをつかいます。



【友だちとあそぶとき】

・手をつないだり、体がくっついたり
 するあそびはしません。



【学習しているとき】

・教室のまどをあけてかんきをします。
 ・エアコンをつかうときのまどあけは、先生がしらせます。
 ・友だちの物をかしてもらうのはやめます。(わすれ物をしない)

【給食のとき・歯みがきのとき】

・給食の前や歯みがきをしたあとは、手洗いをします。
 ・食するとき、しずかに前をむいて食べます。
 ・食べ終わったら、すぐマスクをつけます。
 ・歯みがきするときは、人とときよりととってみがきます。ぶくぶくうがいしたあと、はきだすときは、背をひくくしてしずかにはきだします。

【気をつけてほしいこと】

《マスク》

・マスクは、鼻を出さない・顔にぴったりつけましょう。
 ・マスクをはずすときは、ポケットにしまうなどして、マスクをおとさないようにしてください。
 ・布マスクや洗ってつかえるマスクは、かならず名前をかいてください。
 ・予備のマスクをランドセルにいれておきましょう。



《ごみのすてかた》

・つかいおわったマスクや唾液をとったティッシュをすてるときは、教室の専用のごみばこにすててください。

《人とのきより》

・手をつないだり、肩をくんだり、だきあったりするのはやめましょう。
 ・うでを前にのばして、手が人にふれないきよりで話しましょう。

保護者様

下記の日程表のとおり、感染症の予防に努めながら健康診断を行っていきます。
不安なことがありましたら、保健室までお知らせください。

令和4年度定期健康診断日程表

月	日	曜	検査項目	場所	1時間目	2時間目	3時間目	4時間目	午後
4	11	月	身体計測	保健室		6の1	5の1	4の2	
	12	火	身体計測	保健室	入学式			4の1	
	13	水	身体計測	保健室	2の1	3の1	*	*	
	14	木	身体計測	保健室	1の1	地区 児童会			
	14	木	聴力検査	保健室	5の1			3の1	
	18	月	視力検査	保健室	6の1	5の1	4の1	4の2	
	19	火	全国学力・ 学習状況検査		聴力検査 2の1	聴力検査 1の1	*	*	
	20	水	視力検査	保健室	2の1	3の1	1の1	*	
	21	木	予備日	保健室	*	*	*	*	
5	10	火	耳鼻科健診	体育館					13:15～ 全学年
	12	木	内科検診	保健室					13:30～ 5,6年
	13	金	尿検査1次	保健室	全学年 8:30までに保健室へ提出				
	19	木	内科検診	保健室					13:30～ 3,4年
	20	金	内科検診	保健室					13:30～ 1,2年
	23	月	心電図検査	被服室		10:20～			1年生のみ
	31	火	尿検査二次	保健室	二次対象者及び前回未提出者 8:30までに保健室へ各自提出する				
6	2	木	歯科検診	保健室		9:30～1・2年			13:30～5年・6年
	9	木	歯科検診	保健室		9:30～3・4年			
	13	月	眼科検診	体育館					全学年13:30～
専門機関名				住所				電話番号	
学校医	山田孝 先生			〒842-0002 神埼市神埼町田道ヶ里2394-1 病院名等(山田こどもクリニック)				0952-55-6566	
学校歯科医	柴田祐三 先生			〒842-0107 神埼市神埼町鶴931-1 病院名等(しばた歯科)				0952-55-9118	
耳鼻科校医	権藤久次郎 先生			〒842-0002 神埼市神埼町田道ヶ里2221-1 病院名等(ごんどう耳鼻科)				0952-55-7001	
眼科校医	倉富彰秀 先生			〒842-0002 神埼市神埼町田道ヶ里2435-1 病院名等(くらとみ眼科)				0952-52-8841	
佐賀県健康づくり財団 佐賀県健診・検査センター(原・心臓担当)				〒840-0054 佐賀県佐賀市水ヶ江一丁目12番10号 佐賀メディカルセンタービル内 健診部 巡回健診課				0952-37-3304	