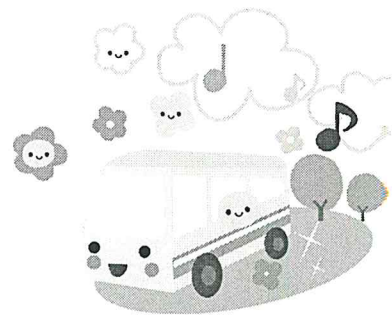


# にこにこ2年生

## 音楽会について



長松小 5年ぶりの出場となります。隔年で順番が回ってきますが、数年は中止され、や、長松ではその年の2年生が出場する、と決められていますので、今の2年生が参加は、いろいろな偶然が重なった奇跡です。これをやり遂げた時、更にたくましく成長していきましょうね。

◆期日 11月14日(火) 午前中

※11月9日(木)⑤ 授業参観での合唱お披露目はあり

◆会場 肥前文化会館ハーモニー

◆時間 9:00~16:20

(第1部 午前 第2部 午後)

※長松は第1部に参加し、合唱が終わったら帰校します。

◆出場時刻

学校名	第一中(3年)	西唐津小	佐志小	佐志中	長松小	湊小	大志小	湊中
予定時刻	10:15	10:25	10:35	10:45	10:55	14:40	14:50	15:00

◆移動 大型バスで送迎(片道30分)

◆当日の予定(児童)

8:00	登校	<ul style="list-style-type: none"> <li>出欠確認</li> <li>服装確認</li> </ul>
8:15	練習	<ul style="list-style-type: none"> <li>体育館で最後の練習</li> </ul>
8:45	教室出発、乗車	<ul style="list-style-type: none"> <li>トイレ</li> <li>水筒を持っていく</li> </ul>
9:00~9:40	バス移動(約30分)	<ul style="list-style-type: none"> <li>学校出発</li> </ul>
10:00	開演	<ul style="list-style-type: none"> <li>座席に着席</li> <li>第一中の合唱を聴いて、出る。</li> <li>通路に並ぶ。</li> <li>舞台袖に移動する。</li> </ul>
10:55 —第1部終了—	長松小2年生 歌唱 ♡	<ul style="list-style-type: none"> <li>学校紹介</li> <li>「野に咲く花のように」</li> <li>「気球に乗ってどこまでも」</li> </ul>
11:15~11:55	バス移動	<ul style="list-style-type: none"> <li>学校到着</li> </ul>
12:15	給食	<ul style="list-style-type: none"> <li>・・・日常にもどります😊</li> </ul>
	昼休み・掃除	
	5時間目	<ul style="list-style-type: none"> <li>音楽会の感想</li> </ul>

2年生が準備のために会場のため、席が空きます。

※保護者の皆様は、「決められた座席か、後見になります。

※ステージ上の学校が入りしかドア係は扉を開けていますので、早め

で待機しておいてください  
他校の児童も出入りし  
ないようにお願いしま  
※合唱中の移動はできま  
※唐津ケーブルテレビの  
ようです。例年、冬休  
みしていますね。

※保護者駐車場は、2です。

※座席から、ステ  
ーションに手を振らないでく

- 上 白 (Tシャツ、ブラウス、文字や絵がかいてあっていいです。白っぽ)
- 下 黒・紺 (スカート、長ズボン・半ズボンなど。  
ジーンズOKですが、穴がたくさんダメージジーンズはご遠慮く)
- 靴 運動靴 (当日は雨が降っても長靴ではなく、運動靴で登校させてくだ  
または、長靴で登校し、運動靴を持ってくるなど)
- 髪 いつも通り

- 服の色を合わせ、手首にクラスカラーの花をつけます。それが映えるように上着は
- みんなの音楽会なので、華やかな服装や髪型はご遠慮ください。みんなが「主役」で
- 当日朝は、運動場での遊びはしないように子どもたちには伝えます。服・靴の汚れ  
かくことを避けたいと思います。

◆ステージ (お子さんの位置を確認してください)

声の高さによって、別のパートに移動して歌う場合は、立ち位置を移動する可能性があります

2の1		2の2		2の3		2の4	
<b>33</b>	<b>34</b>	<b>33</b>			<b>34</b>		
お	こ	そ		と		の	
え	け	せ		て		ね	
う	く	す		つ		め	
い	き	し		ち		に	
あ	か	さ		た		な	

××	●●	●●●●	●●●●	●●●●	●●●●	●●●●	●●●●
----	----	------	------	------	------	------	------

27)

指揮者(岸本先生)

- ◆座席 (長松小の座席と、出入り口を確認してください) ※後日、配布します。  
一中の後、長松小が出ると、客席が空になります。時間の都合がつかれる方は、早めに座