



三根東小学校 ハザードマップ



★重要★大雨で、通学路等で道路が冠水する恐れがある場所を水色で加えています。大雨の時は、ご注意ください。東分・土井内・坂口に数か所あります。



1 車が多く、スピードを出している。



2 クリークが危険。



5 西の宮神社の前の道、人通りが少ない。



6 本分公民館の前の道、人通りが少ない。



8 本分公園 民家が離れており、1人遊びは危険。



9 カーブしていて見通しが悪い。



10 道路が狭い割に交通量が多い。



11 押しボタン信号はついたが、車がスピードを出している。h27修正



15 信号機がなく、車もスピードを出しているので、横断時は危険。



16 クリークがあり、道路沿いには、人家がなく不審車も多い。



32 カーブミラーはあるが、見通しが悪い。



34 雨天時、水があふれて危険。



3 空家がある。



4 道がS字カーブな為、見通しが悪い。



7 信号機がなく、横断歩道



12 見通しが悪い。



13 登校時の集合場所。場所が狭い。



17 草が茂って危険な場所がある。



18 民家がなく、道路が長い。



19 天建寺橋下駐車場(浜田・坂口両側)に他県ナンバーなどの車が常時駐車している。ゴミも落としている。



20 朝の通勤時、車がたいへん多い。



21 雑草が繁茂して車から死角になる。道幅が狭い。



22 赤になっても止まらない車が多い。



23 民家前に積まれた砂利で遊ぶ子どもがいる。



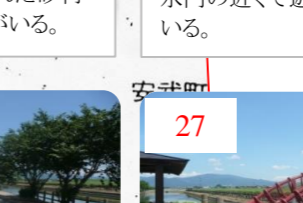
24 水門の近くで遊ぶ子どもがいる。



25 朝、スピードを出して通過する車が多い。



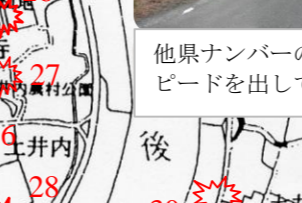
26 他県ナンバーの車がスピードを出している。



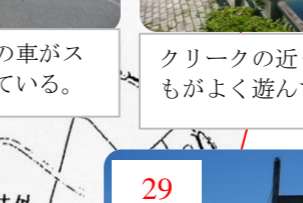
27 クリークの近くで子どもがよく遊んでいる。



28 雨が降ると水がたまり危険。



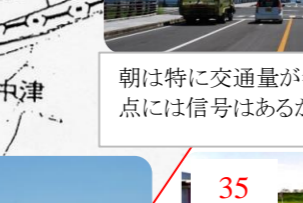
29 朝は特に交通量が多く、交差点には信号はあるが、危険。



30 信号がなく危険。久留米方面に行く車が多い。



31 交差点付近の見通しが悪い。



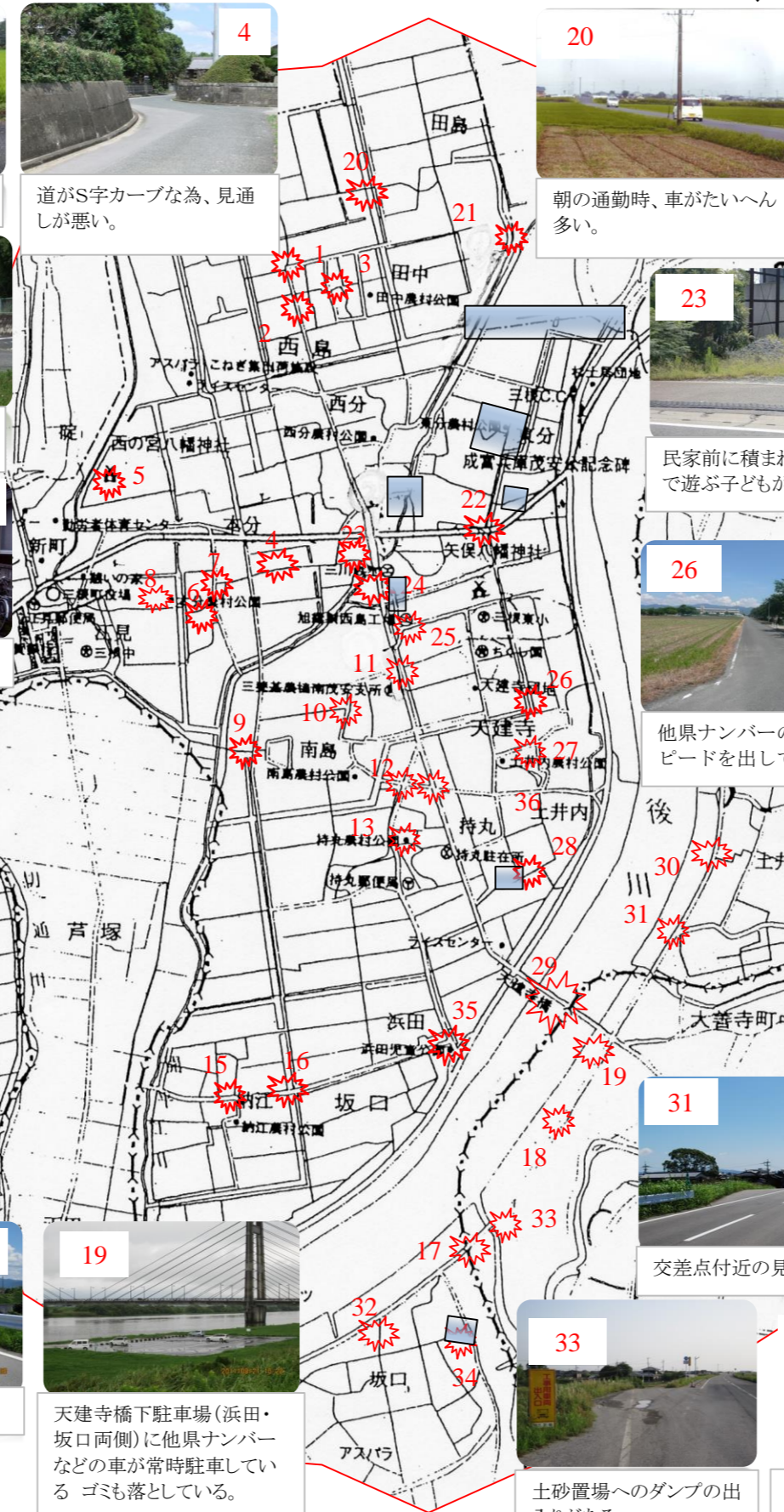
35 大きなカーブで見通しが悪い。



33 土砂置場へのダンプの出入りがある。



36 カーブミラーはあるが、見通しが悪い。h27新規



三根東小校区内の危険な場所です。この近くを通ったり、わたったりするときには十分に注意しましょう。また、この近くではぜったいに遊んではいけません。

