

松梅小学校安全マップ

(No. 1)

令和8年4月更新

● 子ども110番の家
☆ あぶない場所



☆1~☆2 【古道旧道】
ひるまでも車や人の通いがほとんどない。人家もなくひとりで歩くのは、きけん!



☆3 【井手~仲への高架下】
井手より新国道をくぐり仲ちくへの道。人はほとんどとおらない。



☆15~☆16 【寂しい道路】
人家もすくなく、いっばんの車は、ほとんどとおらない。せまく、坂やカーブが多い。



☆14 【グラウンド横】【学校前】
グラウンド横は不審者目撃情報あり。学校前は車のスピード速く事故も多い。



☆4~☆6 【山間の道路】
人や家が少なく、大型ダンフが多く、歩道もない。



☆5 【萩の平】
車線がきゅうにせまくなりあぶない!



☆8 【田中久郎の川】
車や人が全く通らない。水はつめたく砂場。



☆7 【大の瀬・名尾川】
浅せで砂場。水がつめたい。



☆9 【田中三叉路】
直線で大型ダンフが多い。車はスピードをだして走る。

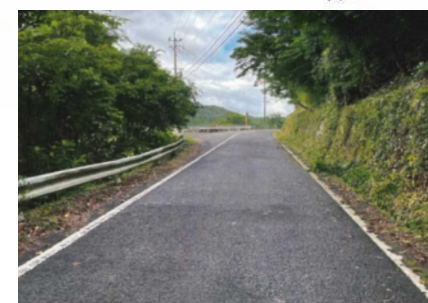


☆10 【井手の口県道】
カーブで見通しがわるく、道がせまい。歩道もなくきけん!



☆11 【桝敷東の川】
浅く魚が見える。人通りもなく目立たないので、あぶない!

☆6 【大の瀬三叉路】
道路が広くなり、スピードを出して通って車い



☆6~☆13 【町道】
人家がほとんどなく人や車もほとんど通らない。



☆12付近 【楮原~大楮付近】
道がせまく、カーブも多い。道も川久保方面への抜け道になっていて、車の通が多い。