



うちひと  
お家の人と、いっしょに  
よんでください。

ご入学・進級、おめでとうございます。切木小3年目になりました養護教諭の福島善美です。今年度も、みなさんが毎日元気いっぱいにご過ごせるように、心と体の健康をサポートしていきたいと思っております。どうぞよろしくお願い致します。

新年度がスタートし、新しい先生、新しい学年の教室、新しいことだらけで緊張している人もいらっしゃるかもしれませんね。緊張して頑張っている体は、とても疲れやすくなっています。早寝・早起きを心がけて、規則正しい生活のリズムを作っていきましょう。



※発育測定、内科検診、心臓検診は、体操服を

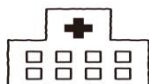
忘れないように持ってきてましょう!

月日	項目	対象	月日	項目	対象
4/18(火)	発育測定(身長・体重) 視力・聴力検査	1、2、4年	5/16(火)	内科検診	全学年
4/19(水)	発育測定(身長・体重) 視力・聴力検査	3、5、6年	5/17(水)	眼科検診	全学年
4/24(月)	耳鼻科検診	全学年	5/20(土)	心臓検診(一次欠席者)医療センターにて	1年未検診者
4/28(金)	尿検査(一次)回収	全学年	5/24(水)	尿検査(二次)回収	二次対象者
5/9(火)	尿検査(一次予備日)	該当者	5/25(木)	歯科検診	全学年
5/10(水)	心臓検診	1年	5/30(火)	尿検査(二次予備日)	該当者

～保護者様へお願い～

お忙しい中、保健関係の書類の記入と提出のご協力ありがとうございました。これから健康診断が始まりますが、尿検査については、家で採尿し、学校に提出していただきます。

検診によっては、体操服の準備もありますので、よろしくお願い致します。



### 学校医の先生を紹介します

内科	草場医院 草場 通 先生
歯科	井上歯科医院 井上 栄治 先生
耳鼻科	丸田耳鼻咽喉科クリニック 丸田 弾 先生
眼科	藤松眼科 藤松 ゆり 先生
薬剤師	辻薬店 辻 省治郎 先生

健康診断はもちろん、学校保健

委員会や、防煙教室、薬物乱用防止

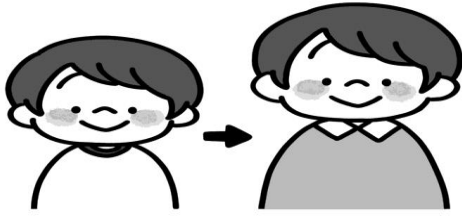
教室など、みなさんの健康的な学校

生活をさまざまな面からサポートしてく

ださる先生方です。

≡ 先生に会ったら、元気にあいさつをしましょう! ≡

けん こう しん だん  
**健康診断ってこんなにすごい！**



じぶん せいちょう  
自分の成長を  
知ることができる！



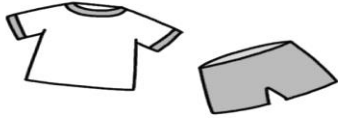
びょうき いじょう  
病気や異常を  
見つけることができる！



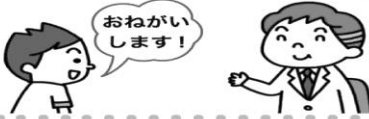
からだに興味をもつ  
きっかけになる！

けん こう しん だん  
**健康診断** を **受** ける とき の **注** 意

たいそうふく ようい  
体操服を用意する



こうい せんせい  
校医の先生に  
しっかりあいさつをする



めがねをつか  
メガネを使っている人は  
必ず忘れずにもってくる



かみがた  
じゃまにならない髪型にする



からだ  
体をせいけつにしておく



まえの日は早く寝て  
体調をととのえる



じび かけんしん がん かけんしん  
耳鼻科検診・眼科検診でヘアピンが必要な人(髪が耳にかかっている人、前髪が目にかかっている人)は、  
じぶん  
自分でヘアピンを準備し、きちんと、とめておきましょう。耳鼻科検診の前日は、耳そうじをお忘れなく！

ほ けん しつ  
**保健室でできること◎**

◎ケガの救急処置



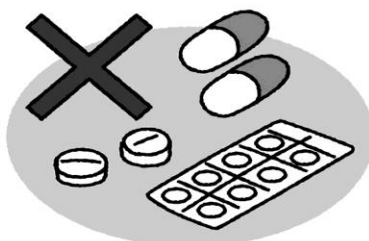
◎具合が悪い時の一時休養



◎心配事や悩み等の相談



◎体や健康について学ぶ



✖お薬はだせません

**できないこと✖**

取替えてね  
湿布は家で  
絆創膏、



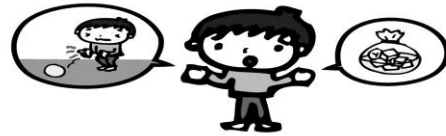
✖継続した手当はできません

# まもろう！ほけんしつのルール

●入るとき・出るときにあいさつを



●なんのためにきたか、はつきり教えてください



●休んでいる人がいます。ほけんしつでは静かに



●ほけんしつのもつをづかうときはひと声かけて



ほけんしつ とき 保健室にくる時は、かならず担任の先生に伝えてからきてくださいね。



毎朝  
チョコ  
しよう!

寝起きはよかったですか？

食欲はありますか？

何時に寝れば  
スッキリ起きられるかな？

脳やからだのエネルギーになる  
糖質はおすすめ

熱っぽくないですか？

ウンチはできましたか？

頭やお腹、他にも痛い  
ところはありませんか？

自分の平熱を  
知っておきましょう

朝ごはんの後に  
「トイレ」の習慣をつけてみよう

からだの声には、  
きちんと耳を傾けよう

## ～ 保護者様へ～ 「健康観察チェック表(検温表)」の記入、提出のお願い

昨年度に引き続き、毎朝、お子さまの検温をして体温・症状等の記入をしていただき、「健康観察チェック表(検温表)」をお子さまに持たせてください。毎朝、必ず担任まで提出をお願いします。

記入は、必ず保護者様でお願いします。

## ～ 保護者様へお願い ～

① 体調不良で欠席される時は、病院受診をお願いします。具体的な症状の連絡をお願いします。

学校に欠席連絡をされる時に、「具合が悪いので…」という連絡ではなく、頭痛、腹痛、吐き気、嘔吐、寒気など、できるだけ詳しい症状をお伝えください。また、病院受診をしたら、学校まで受診結果の連絡をお願いします。

② 「溶連菌感染症」や「感染性胃腸炎(流行性嘔吐下痢症)」と診断されたら…

「溶連菌感染症」や「感染性胃腸炎(流行性嘔吐下痢症)」は、条件によっては出席停止の措置が必要と考えられる感染症です。病院で受診され、「溶連菌感染症」や「感染性胃腸炎(流行性嘔吐下痢症)」と診断されたら、医師に、いつまで登校できないか(いつから登校しても大丈夫か)聞いていただき学校(担任または保健室の福島)まで連絡(診断名、出席停止期間、病院名)をお願いします。

## 保護者様へお願い ～出席停止扱いの確認について

### 【学校感染症】

第三種 …学校教育活動を通じ、学校において流行を広げる可能性のある感染症です。

### ★その他の感染症

### 条件によっては出席停止の措置が必要と考えられる感染症

溶連菌感染症、ウイルス性肝炎、手足口病、伝染性紅斑、ヘルパンギーナ、マイコプラズマ感染症、  
感染性胃腸炎（流行性嘔吐下痢症）

保護者の  
みなさまへ

## 災害共済給付制度について

災害共済給付制度とは、お子さんが「学校の管理下」でケガなどをした際、独立行政法人日本スポーツ振興センターから給付金が支払われる制度です。

### ▲給付対象となる「学校の管理下」の範囲

各教科授業、部活動、学校行事、休み時間、登下校中など

### ▲給付対象となる「災害」の範囲

負傷（捻挫、骨折など）、疾病（食中毒、熱中症など）、  
障害（負傷・疾病で後遺症が残った場合）、死亡

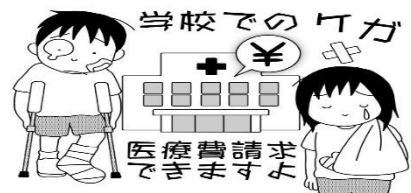
負傷・疾病では医療費総額が5000円以上（本人負担1500円以上）  
で給付対象となります。なお、申請には受診した医療機関での証明が  
必要になります。より詳しい内容、ご不明な点につきましては学校（保  
健室）までお問い合わせください。



## ～保護者様へお願い～ スポーツ振興センターの請求について

### ★学校の管理下でけがをしたら…

- ① 病院や薬局の窓口で、必ず「学校でのけが」ということを伝えてください。支払いは、保険証を出して、3割負担分を支払ってください。
  - \* 学校管理下でけが等をした際は、唐津市の公費負担医療費助成制度（子どもの医療費助成等）は利用されないでください。
  - \* けがをして、治療が終わるまでの医療費の合計が窓口支払い1,500円未満（医療費点数が500点未満）のものはスポーツ振興センターの給付の対象となりませんのでご了承ください。
- ② 病院や薬局の領収証の原本は、スポーツ振興センターの書類の申請に必要ですので、なくさずに保管しておいてください。
- ③ 病院で受診されたら、担任または、保健室までご連絡ください。  
後日、スポーツ振興センターの書類をお渡します。



※詳しくは、本日、唐津市教育委員会からの『(独)日本スポーツ振興センターの災害共済給付制度について』のプリントを配布していますので、ご覧ください。(別紙 A4 サイズプリント)