



うちひと
お家の人と、いっしょに
よんでください。

ご入学・進級、おめでとうございます。切木小2年目になりました養護教諭の福島善美です。今年度も、みなさんが毎日元気いっぱいにご過ごせるように、心と体の健康をサポートしていきたいとおもいます。どうぞよろしくお願ひします。

新年度がスタートし、新しい先生、新しい学年の教室、新しいことだらけで緊張している人もおられるかもしれませんね。緊張して頑張っている体は、とても疲れやすくなっています。早寝・早起きを心がけて、規則正しい生活のリズムを作っていきます。



にっけいの日程

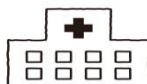
※発育測定、内科検診、心臓検診は、体操服

わすれないうように持てきましよう!

月日	項目	対象	月日	項目	対象
4/11(月)	発育測定(身長・体重) 視力・聴力検査	1年	5/10(火)	心臓検診	1年
4/12(火)	発育測定(身長・体重) 視力・聴力検査	4~6年	5/13(金)	尿検査(二次)	二次対象者
4/13(水)	発育測定(身長・体重) 視力・聴力検査	2,3年	5/18(水)	眼科検診	全学年
4/22(金)	尿検査(一次)回収	全学年	5/18(水)	尿検査(二次予備日)	該当者
4/26(火)	内科検診	全学年	5/19(木)	耳鼻科検診	全学年
4/27(水)	尿検査(一次予備日)	該当者	6/9(木)	歯科検診	全学年

～保護者様へお願ひ～

保健関係の書類の提出締め切りを、1年生は、4/12(火)まで、2~6年生は、4/11(月)までとしておりました。お忙しい中、書類の記入のご協力ありがとうございました。提出がまだの方は、至急、提出をよろしくお願ひします。



学校医の先生を紹ひします

内科	草場医院 草場 通 先生
歯科	井上歯科医院 井上 栄治 先生
耳鼻科	丸田耳鼻咽喉科クリニック 丸田 弾 先生
眼科	藤松眼科 藤松 ゆり 先生
薬剤師	辻薬店 辻 省治郎 先生

健康診断はもちろん、学校保健

委員会や、防煙教室、薬物乱用防止

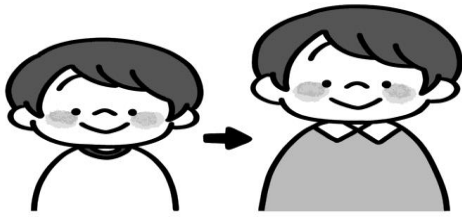
教室など、みなさんの健康的な学校

生活をさまざまな面からサポートしてく

ださる先生方です。

≡ 先生に会ったら、元気にあいさつをしましよう! ≡

けん こう しん だん
健康診断ってこんなにすごい！



自分の成長を知ることができる！



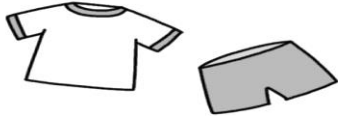
病気や異常を見つけることができる！



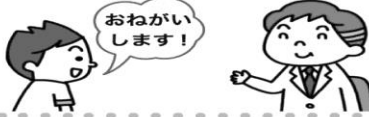
からだに興味をもつきっかけになる！

けん こう しん だん
健康診断を受けるときの注意

体操服を用意する



校医の先生に
しっかりあいさつをする



メガネを使っている人は
忘れずにもってくる



じゃまにならない髪型にする



からだをせいけつにしておく



前の日は早く寝て
体調をととのえる



耳鼻科検診・眼科検診でヘアピンが必要な人(髪が耳にかかっている人、前髪が目にかかっている人)は、自分でヘアピンを準備し、きちんと、とめておきましょう。耳鼻科検診の前日は、耳そうじをお忘れなく！

ほ けん しつ
保健室でできること◎

◎ケガの救急処置



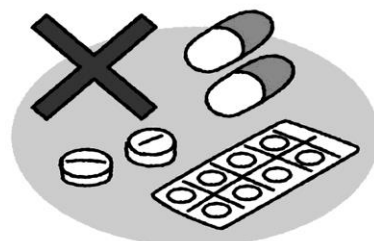
◎具合が悪い時の一時休養



◎心配事や悩み等の相談



◎体や健康について学ぶ



※お薬はだせません

できないこと✖



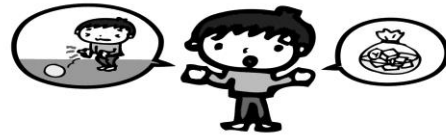
※継続した手当はできません

まもろう！ほけんしつのルール

●入るとき・出るときにあいさつを



●なんのためにきたか、はつきり教えてください



●休んでいる人がいます。ほけんしつでは静かに



●ほけんしつのもつをづかうときはひと声かけて



ほけんしつ とき 保健室にくる時は、かならず担任の先生に伝えてからきてくださいね。



毎朝
チョコク
しよう!

寝起きはよかったですか？

食欲はありますか？

何時に寝れば
スッキリ起きられるかな？

脳やからだのエネルギーになる
糖質はおすすめ

熱っぽくないですか？

ウンチはできましたか？

頭やお腹、他にも痛い
ところはありませんか？

自分の平熱を
知っておきましょう

朝ごはんの後に
「トイレ」の習慣をつけてみよう

からだの声には、
きちんと耳を傾けよう

～ 保護者様へ～ 「健康観察チェック表(検温表)」の記入、提出のお願い

昨年度に引き続き、毎朝、お子さまの検温をして体温・症状等の記入をしていただき、「健康観察チェック表(検温表)」をお子さまに持たせてください。毎朝、必ず担任まで提出をお願いします。

記入は、必ず保護者様でお願いします。

～ 保護者様へお願い ～

① 体調不良で欠席される時は、病院受診をお願いします。具体的な症状の連絡をお願いします。

学校に欠席連絡をされるときに、「具合が悪いので…」という連絡ではなく、頭痛、腹痛、吐き気、嘔吐、寒気など、できるだけ詳しい症状をお伝えください。また、病院受診をしたら、学校まで受診結果の連絡をお願いします。

② 「溶連菌感染症」や「感染性胃腸炎(流行性嘔吐下痢症)」と診断されたら…

「溶連菌感染症」や「感染性胃腸炎(流行性嘔吐下痢症)」は、条件によっては出席停止の措置が必要と考えられる感染症です。病院で受診され、「溶連菌感染症」や「感染性胃腸炎(流行性嘔吐下痢症)」と診断されたら、医師に、いつまで登校できないか(いつから登校しても大丈夫か)聞いていただき学校(担任または保健室の福島)まで連絡(診断名、出席停止期間、病院名)をお願いします。

保護者様へお願い ～出席停止扱いの確認について

【学校感染症】

第三種 …学校教育活動を通じ、学校において流行を広げる可能性のある感染症です。

★その他の感染症

条件によっては出席停止の措置が必要と考えられる感染症

溶連菌感染症、ウイルス性肝炎、手足口病、伝染性紅斑、ヘルパンギーナ、マイコプラズマ感染症、
感染性胃腸炎（流行性嘔吐下痢症）

保護者の
みなさまへ

災害共済給付制度について

災害共済給付制度とは、お子さんが「学校の管理下」でケガなどをした際、独立行政法人日本スポーツ振興センターから給付金が支払われる制度です。

▲給付対象となる「学校の管理下」の範囲

各教科授業、部活動、学校行事、休み時間、登下校中など

▲給付対象となる「災害」の範囲

負傷（捻挫、骨折など）、疾病（食中毒、熱中症など）、
障害（負傷・疾病で後遺症が残った場合）、死亡

負傷・疾病では医療費総額が5000円以上（本人負担1500円以上）
で給付対象となります。なお、申請には受診した医療機関での証明が
必要になります。より詳しい内容、ご不明な点につきましては学校（保
健室）までお問い合わせください。



～保護者様へお願い～ スポーツ振興センターの請求について

★学校の管理下でけがをしたら…

① 病院や薬局の窓口で、必ず「学校でのけが」ということを伝えてください。支払いは、保険証を出して、3割負担分を支払ってください。

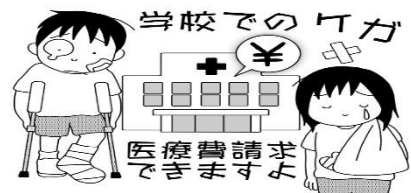
* 学校管理下でけが等をした際は、唐津市の公費負担医療費助成制度（子どもの医療費助成等）は利用されないでください。

* けがをして、治療が終わるまでの医療費の合計が窓口支払い1,500円未満（医療費点数が500点未満）のものはスポーツ振興センターの給付の対象となりませんのでご了承ください。

② 病院や薬局の領収証の原本は、スポーツ振興センターの書類の申請に必要ですので、なくさずに保管しておいてください。

③ 病院で受診されたら、担任または、保健室までご連絡ください。

後日、スポーツ振興センターの書類をお渡します。



※詳しくは、本日、唐津市教育委員会からの『(独)日本スポーツ振興センターの災害共済給付制度について』のプリントを配布していますので、ご覧ください。(別紙 A4 サイズプリント)