

令和3年度 切木小 通ブロマップ写真



No. 1 万賀里川
側溝にふたがない所があるので、注意が必要。

[落下によるけが]



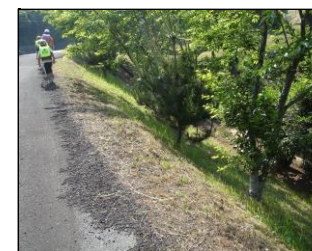
No. 2 切木
歩道はあるが、ガードレールがない。
スピードを出して走る車が多い。

[交通事故]



No. 3 切木
横断歩道はあるが、三差路で、交通量が多いので注意が必要。
ガードレールもない。

[交通事故]



No. 4 万賀里川
車道から外れた道の片側が急な斜面になってる。
又、八折栄間には側溝のふたがない所もある。

[落下によるけが]



No. 5 八折栄
カーブの案内、「死亡事故多い」の看板があるが、制限速度40キロ以上で車は走る。歩ける部分が狭く大変危険。

[交通事故]



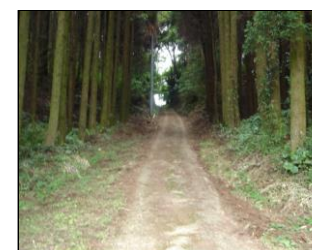
No. 6 万賀里川
大水の時には、増水する恐れがあるため、注意が必要。

[水難事故]



No. 7 中浦
山道から県道へ出て前田建設付近までが、歩ける所がとても狭い。

[交通事故]



No. 8 中浦
県道からそれての山道で周りが樹木に覆われ、昼間でも薄暗く、人目につきにくい。

[不審者による事件]



No. 9 大浦岡
増水して、水があふれた場合は、道路との境が分かりづらくなる恐れがある。

[水難事故]



No.10 大浦岡
ガードレールがないため大水の時足をとられたら危険。

[落下によるけが]



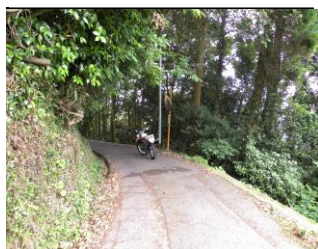
No.11 大浦浜
急カーブで見通しが悪く急な坂道となっている。

[交通事故]



No.12 大浦浜
棚田横の中腹の用水路、子どもがすっぽり入るくらいの穴ようになっていて、増水時に危険。

[水難事故]



No.13 大浦浜
木立の中に入り、薄暗い
中を数十メートル歩かな
ければならない。
[不審者による事件]



No.14 中浦
右前方は、赤坂方面から
の車に注意しなければい
けない。制限速度30キロ
だがそれ以上で車は走る。
[交通事故]



No.15 満越
三叉路になっており、展望
台方面から来る車と接触
する危険性あり。
[交通事故]



No.16 八折栄
いのししをよく見かける。
付近がいのししの通り道
となっている？
[いのしし出没注意]



No.17 中浦
山道から県道へ出て前田建
設付近までが、歩ける所
がとても狭い。
[交通事故]



No.18 杉野浦
杉野浦への道路は広い。
カーブが多く、人家がと
ぎれる。
[不審者による事件]



No.19 万賀里川
切り崩しの道。土砂崩れ
のあとがあり、注意が
必要。
[土砂災害]



No.20 仁田野尾
ガードレールもなく、
曲がり道で、増水した
時に落ちたら危険。
[落下によるけが]