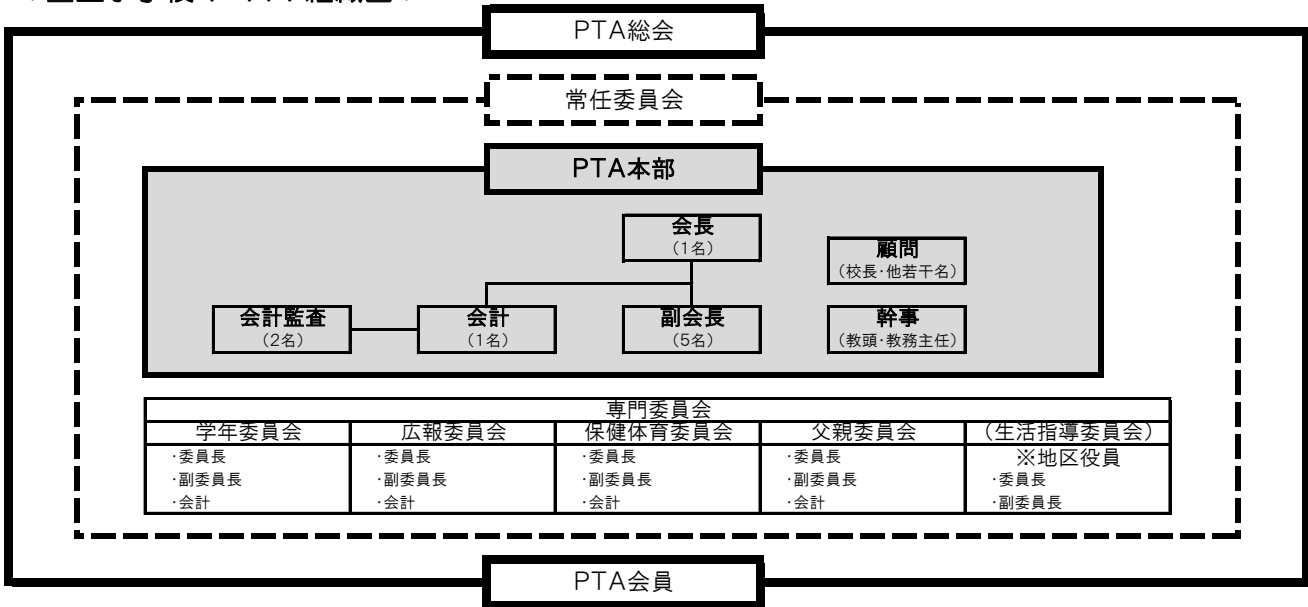


～ 金立小PTAについて～

《PTAとは》

PTAとは、Parent（保護者）、Teacher（先生）、Association（つながり）の略で、保護者と教職員を会員とする団体です。PTAの目的は、保護者と教職員が協力し合って、家庭と学校と地域社会における児童の健全な成長をはかることです。

《金立小学校 PTA 組織図》



《次年度の本部役員・専門委員選出に関するスケジュール》

11月	本部役員希望調査票の配布【1～4年生 PTA会員】
12月	本部役員選考委員会 ⇒ 選出ができなかった場合…本部役員選考(他薦)文書の配布【1～4年生 PTA会員】
2月	専門委員希望調査票の配布【1～5年生 PTA会員】、次年度地区役員名の報告依頼【地区役員(正)に配布】 ⇒ 学級PTA終了後に学年別に話し合い

※3月までに、それぞれの地区で次年度の地区役員選出もお願いします（地区役員は、本部役員やその他委員との兼任は不可です）

《PTA本部役員の主な活動行事》

	4月	5月	6月	8月	9月	10月	11月	12月	1月	3月
新旧本部役員会	常任委員会	美化美化大作戦	雄飛資源物回収	ふれあい運動会	雄飛連絡協議会	雄飛ドッジ大会	かるた大会	ほんげんぎょう	卒業式	
入学式	雄飛連絡協議会	親子ふれあい活動	ふれあい除草作業		はがくれの里まつり	金立探検隊	雄飛資源物回収	雄飛資源物回収	新生保護者説明会	専門委員選考会
新旧常任委員会		雄飛バザー			常任委員会	市P研究大会	県P研究大会	雄飛連絡協議会		
PTA総会						美化美化大作戦	本部役員選考会			

※その他、本部役員会や市PTAや県PTAの行事参加、まちづくり協議会の会合などもありますが、分担しながら無理のない範囲で活動しています。

《よくいただく質問》

- Q. 本部役員は、任期はありますか？
⇒ A. 基本的に2年間ですが、2年後に顧問をお願いする場合があります。
- Q. 本部役員は、どのように決まるんですか？
⇒ A. 自薦で決まらない場合、他薦で票数の多い方から順番に連絡をお願いしていきます。
- Q. 本部役員は、毎年何人選出していますか？
⇒ A. 毎年、新しい本部役員を3～4人選出しています。ご協力よろしくをお願いします。
- Q. 専門委員は絶対しないとダメですか？
⇒ A. 児童一人に対し、6年間で一度は専門委員（地区役員以外）の就任をお願いしています。
特に高学年になると、免除の方や地区役員予定の方が結構いますので、選出が毎年大変です。
今までの本部役員や専門委員は本部で記録管理しており、決まらない場合は未経験の方に連絡させていただきます。
次年度専門委員選考の文書は3月に配布しますので、それまでに地区役員選出のご協力をお願いします。
- Q. 免除とは、どういう人ですか？
⇒ A. 本部役員の経験者です。
- Q. 専門委員をしたいけど、地区役員との兼務はダメですか？
⇒ A. 父親と母親など、名前が違えばOKです。

《専門委員会の目的》

学年委員会	保護者と教師が子どもの教育に関する学習会を行う。 会員の仲間づくりをする。 各学年独自の「親子ふれあい」を目的とした学年活動を行う。
広報委員会	P T A活動の方針や活動状況を知らせる。 教育の動きなどの情報提供を行う。 P T Aを正しく理解するための情報提供を行う。 会員の情報交換の場を提供する。
保健体育委員会	子どもの健康増進と体育に関する学習活動を行う。 子どもの保健・衛生・給食等の状況を知る活動を行う。
父親委員会	保護者と教師が子どもの教育に関する学習活動を行う。 学級活動・学年活動・野外活動の核となる活動を行う。
生活指導委員会	子どもを事故や非行から守る活動を行う。 地域団体との協力活動を行う。 通学路の環境整備、子どもの登下校の安全指導、校区内の巡視を行う。 校外及び家庭における生活指導を行う。

《専門委員会の主な活動行事》 ※だいたいの予定です。多少の増減があります。

	学年委員会	広報委員会	保健体育委員会	父親委員会	生活指導委員会
4月	新旧常任委員会	新旧常任委員会	新旧常任委員会	新旧常任委員会	新旧常任委員会 子ども110番の家調査
5月	常任委員会	常任委員会 三校合同広報委員会	常任委員会 人権同和教育学級【前期】	常任委員会	常任委員会
6月	常任委員会 雄飛学園友愛バザー 親子ふれあい活動(2,4,6年) 企画・運営	常任委員会 雄飛学園友愛バザー 親子ふれあい活動 広報活動	常任委員会 雄飛学園友愛バザー 市人権同和総会(代表者)	常任委員会 雄飛学園友愛バザー フリー参観駐車場警備	常任委員会 雄飛学園友愛バザー
7月		雄飛新聞発行	給食献立委員会(代表者)		
8月			学校保健委員会(代表者)	除草作業お手伝い	雄飛資源物回収
9月		運動会広報活動		運動会お手伝い	
10月	常任委員会	常任委員会	常任委員会 人権同和教育学級【後期】	常任委員会	常任委員会
11月	金立探検隊(1,3,5年)運営 人権ふれあい講演会(代表者)	金立探検隊広報活動	金立探検隊お手伝い	文化祭駐車場警備 金立探検隊お手伝い	
12月		雄飛新聞発行	給食献立委員会(代表者)		雄飛資源物回収
2月			給食献立委員会(代表者)		
3月		P T A新聞(号外)発行			
4月	新旧常任委員会	新旧常任委員会	新旧常任委員会	新旧常任委員会	新旧常任委員会