

進路だより第4号：令和元年7月12日発行

佐賀県立唐津東高等学校 進路指導部

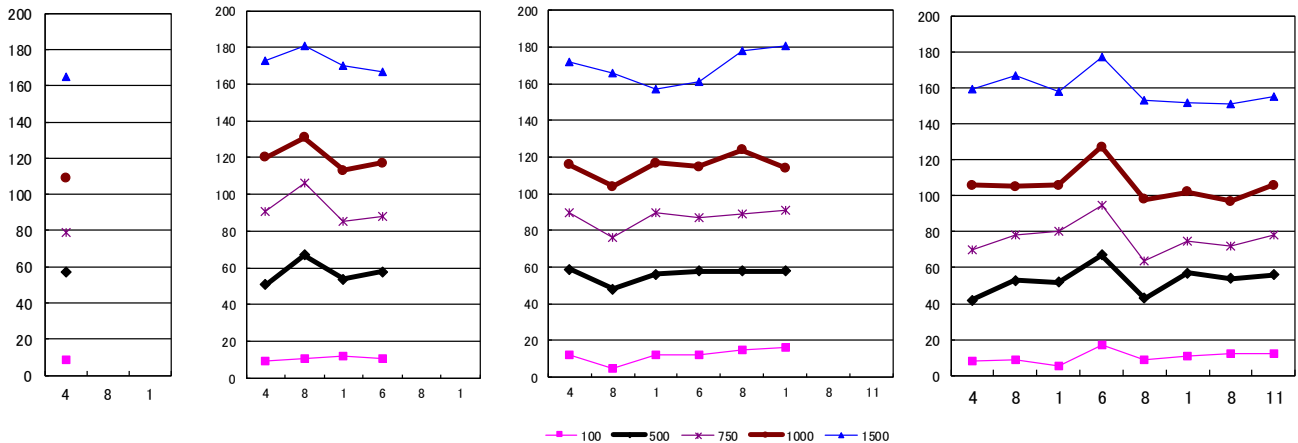
〒847-0028 佐賀県唐津市鏡新開1番地 TEL 0955-77-1984

石に立つ矢

令和元年度 県下一斉模擬試験分析表

進路指導部作成

県順位	1年生			2年生						3年生									平成31年3月卒業生										
	1年次			1年次			2年次			1年次			2年次			3年次			1年次			2年次			3年次				
	4	8	1	4	8	1	6	8	1	4	8	1	6	8	1	8	11		4	8	1	6	8	1	8	11			
～50	6			6	4	6	3				7	3	5	5	8	9			5	4	2	12	4	8	7	6			
～100	9			9	11	12	11				12	5	12	12	15	16			8	9	5	17	9	11	12	12			
～250	29			19	26	31	29				27	26	28	30	25	30			20	28	27	37	20	26	26	29			
～500	57			51	67	54	58				59	48	56	58	58	58			42	53	52	67	43	57	54	56			
～750	79			91	106	85	88				90	76	90	87	89	91			70	78	80	95	64	75	72	78			
～1000	109			120	131	113	117				116	104	117	115	124	114			106	105	106	127	98	102	97	106			
～1250	140			150	165	147	147				146	133	140	140	150	153			131	134	137	155	124	125	120	127			
～1500	165			173	181	170	167				172	166	157	161	178	181			159	167	158	177	153	152	151	155			
～1750	184			190	198	188	187				191	185	186	178	194	198			187	185	183	193	182	171	169	177			
～2000	201			204	210	202	203				204	202	195	198	207	207			207	205	200	210	196	190	187	194			
～2250	211			214	221	215	207				214	218	207	209	217	216			218	222	213	214	209	203	205	206			
～2500	219			224	228	221	212				225	225	216	213	220	221			227	230	223	219	221	209	214	214			
～2750	226			227	231	223	215				230	229	223	217	228	225			230	234	227	221	223	210	222	218			
～3000	227			229	231	226	215				232	234	226	222	231	225			234	235	231	221	225	211	222	218			
	231			236	231	226	215				238	236	227	222	232	225			240	235	231	221	225	212	223	218			
県受験者数	4850			4952	3312	3192	3009				5274	3551	3414	3276	3264	3045			5455	3613	3527	3269	3302	3128	3070	2984			



最新の結果を含めたこれまでの県下一斉模試の成績を掲載します。次回の県模試は8月末で、全学年が一斉に受けることになります。夏の勉強の成果が出せるように、目標をもって試験に臨むようにしましょう。

高校3年生は、6月のマーク模試では大幅に成績を伸ばしました。これまでの学習の成果が一気に出了印象です。ここからは8月中の個別大模試、8月末の県模試、そして秋のマーク模試や記述模試と連続して模擬試験を受けることになります。ここでの結果が志望校を決める際の大きな指標になりますので、プロセスだけでなくアウトプット（結果）を重視する模試だといえます。そうしたことを踏まえて各自が学習時間の割り振りを計画・見直しをしながら受ける必要があるでしょう。高校2年生は、ここまで上位者の数を着実に増やしながらか、全体的なレベルアップがなされてきています。ただし第2学年というのは、個人で見た場合、大きく上に向かい始める人と下へ向かい始める人が出てくる学年でもあります。その意味で、8月末の試験は重要な試金石となるかもしれません。高校1年生は、まず現在の自分の位置を正確につかみ、次回の試験でどの層を目指すのか具体的な目標をもってみてください。目標のある人とない人とでは学習に対する取り組みが違います。全学年共に、進学校の高校生としてふさわしい夏を過ごしてほしいと思います。

◎ 夏季休業中の学習を成功させる2つのポイント

① 学習環境を整える！ “探す” 時間の削除

まず、自分の学習する環境を見直してみましょう。

☑机の上は、すぐに教科書やノートを広げて学習できるか

☑教科書、問題集、プリントやノート等はきちんと整理され、すぐに取り出せる状態か
学習の際に“探す”という作業は、私たちの時間を奪うことに繋がっています。

1：毎回学習をする際に、学習する場所を“探す”こと、学習できるように机の上を片付けること、学習に必要なプリント類や教材を“探す”、それぞれ時間がかかってしまい、時間をロスしてしまいます。

2：“探す”という作業の時に、自分が探しているものとは別の何かに出会ったときに、他の物事に注意が散漫してしまい、学習に向けられていた気持ちが失われてしまう可能性があります。

学習する机の上に広げられてプリントをファイルに整理して、本棚に並べ、必要な学習教材を取り出し、学習開始。学習しているときに、「あの授業の時に配られたプリントに書いてあったな」と思い出し、「どこに置いたっけ?」と本棚や机の中を探し、探している途中で、好きなアーティストのライブのチケットが抽選で当たるQRコードの付いたリーフレットを発見。慌ててスマホを手に取り、QRコードを読み込み、抽選に申し込みをする。パスワードやID、名前、住所等入力項目が多く、思った以上に時間がかかった。申し込みが終わったら、再度机に向かって学習再開。再開後すぐに、「あのプリントが必要だ」と再び思い、またプリントを探し始める。プリントが見つかった時には、すでに寝る時間になっていた。

↑ ↑
このような出来事を避けるために学習環境を整えよう！

② 記録をつける！ “計画” は苦手でも “実施” なら書ける！

学習を効率的に進めるためには、計画性を持って取り組むことが大事です。しかし、計画を立てることが苦手な人もいます。そんな人は“計画表”ではなく“実施記録”をつけてみてはどうでしょうか。

条件 最初に決めた休養日以外は必ず学習に取り組む
必ずその日の学習の終わりに記録を書く

- 1) ラフプランを考える→2～3週間程度で区切って目標を立てる
- 2) 休養日を考える→思った通りに進まなかった場合は休養日に調整する
- 3) その日に学習したことを記録していく→可視化することで記録や自分の進捗が見やすくなる

Ex) 目標：この2週間は毎日英単語と物理の〇〇の分野の強化と数学の微積の分野の強化をする。

Mon	Tue	Wed	Thu	Fri	Sat	Sun
英単語 L1 数学 2題	英単語 L2 物理 1題	英単語 L3 数学	物理 4題	英単語 L4	※1 国語 1題 英単語 L5	★休養日★
今日						★休養日★

※1 計画以外の学習も OK！

★★★夏休みという大切な時間を有意義に過ごすために、きちんと準備をしておきましょう★★★

◎ オープンキャンパスへ行こう

オープンキャンパスに参加することで、「学校案内」のパンフレットだけでは分からないことも見えてきます。自分がそこで過ごす学校生活も具体的に想像でき、学習へのモチベーションも高まると思います。百聞は一見に如かず。是非、この夏に参加してみましよう。

・行く前に見るべきところを確認しておこう

調べる場所は学校案内と同じですが、実際に出かけるので文章では分かりにくい雰囲気がかめらるはず。特にキャンパスの規模や歴史、交通手段もわかりますし、模擬授業に参加すれば授業の内容も詳しく知ることができます。そして気になることはどんどん質問しましょう。また実際の学生たちの様子も見ておこう。学生の姿を見れば学校の質がわかります。

もしかしたら、この夏にオープンキャンパスに参加した学校が、未来の自分が過ごす学校かもしれません。そのイメージをつかめればよいと思います。



◎ 高3対象進路講演会

6月8日(土)に3年保護者会が実施された。学年主任からは推薦入試と奨学金について話がなされた。そして、3月にも話をしていたいただいた大山(北九州予備校)氏による講演会が実施された。前回も非常に好評だったので保護者の方も多数(193名)の参加となった。生徒は全員参加した。前回の講演内容は、浪人生には陥りやすい生活習慣があり、生活習慣の改善から指導しているということ。今回はその続きとして、模擬試験の活用方法(判定でなく、自分の弱点を見極めて重点的に克服すること)や周りの仲間が支えてくれるから受験を乗り切れること。最後まで希望を捨てずに努力することのすばらしさ、について話をされた。保護者、生徒とも真剣に話を聞き、進路実現に向けて気持ちを新たにした。



◎ 夏季休業中の行事予定

①夏季特課・スキルアップセミナーについて

【高校】

○前期：7月22日(月)～7月30日(火) 7日間 (高1・2年は25日までの4日間)

高1…50分×4限 / 高2…50分×4限 / 高3…50分×6限

※高3については26日(金)まで授業扱いです

○中期：7月31日(水)～8月5日(月) 4日間、学習会として実施

高3のみ…50分×6限

○後期：8月19日(月)～27日(火) 7日間

高1…50分×4限 / 高2…50分×4限 / 高3…50分×6限

※高3については授業扱いです

【中 学】

○スキルアップセミナー：8月19日(月)～27日(火) 7日間

※ ①②授業、③④鶴城祭準備

中1～3…50分×4限

○九大生特別講座：8月27日(火) ← 中3、高1が対象です

《時間帯》 (中3学習会を除く・中高共通)

I	8:10～9:00	掃 除	12:00～12:15
II	9:10～10:00	V	13:00～13:50
III	10:10～11:00	VI	14:00～14:50
IV	11:10～12:00		

② 夏季休業中の模試について

【高校1年生】

7月20日(土) 代ゼミ全国高1共通テスト(全員)

8月24日(土) 第2回県下一斉模試(全員)

【高校2年生】

7月20日(土) 代ゼミ全国高2共通テスト(全員)

8月24日(土) 第2回県下一斉模試(全員)

【高校3年生】

7月20日(土) 北予備九大プレ(希望者)

8月1日(木) 2日(金) 第2回全統マーク模試(全員)

8月3日(土) 代ゼミ九大入試プレ(希望者)

8月3日(土) 4日(日) 東大実践合同模試(希望者)

8月3日(土) 4日(日) 駿台京大実践模試(希望者)

8月10日(土) 11日(日) 河合塾東大オープン模試(希望者)

8月10日(土) 11日(日) 河合塾京大オープン模試(希望者)

8月24日(土) 25日(日) 第2回県下一斉模試(全員)

③ 校舎内終日立入禁止について

8月13日(火)～15日(木)は、校舎内終日立入禁止期間です。

※保護者の皆様へ

ご質問・ご相談等ございましたら、遠慮なく学校までご連絡ください。