

2月



1ねん1くみ じかんわり



ひにち	17	18	19	20	21
ようび	月よう日	火よう日	水よう日	木よう日	金よう日
ぎょうじ					
あさ	あさのかい	あさのかい	ふっそせんこう	あさのかい	あさのかい
1	さんすう	さんすう	さんすう	こくご	こくご
	100までの かずのけいさん	100までの かずのけいさん	100までの かずのけいさん	ことばを あつめよう	スイミー
2	ずごう	こくご	せいかつ	こくご	
	かざりづくり	ことばを あつめよう	ありがとう しゅうかいにむけて	スイミー	ありがとう しゅうかい
3	ずごう	せいかつ	たいいく	せいかつ	
	かざりづくり	ありがとう しゅうかいにむけて	みんなで マラソン (うんどうじょう)	ありがとう しゅうかいにむけて	ありがとう しゅうかい
4	こくご	しょしゃ	しょしゃ	こくご	おんがく
	はなす・きく テスト	ていねいに かこう	ていねいに かこう	スイミー	子犬のマーチ
きゅうしょく	○	○	○	○	○
ひるやすみ	○	うんどうじょう	○	×	×
そうじ	○	○	×	×	×
5	こくご	おんがく	せいかつ	どうとく	どうとく
	小学校のことを しょうかいしよう	ありがとう しゅうかいにむけて	なかよしこうりゅう にむけて	やめろよ	ふたりだけで
げこうじかん	2じ30ぷん	2じ30ぷん	2じ30ぷん	1じ25ぷん	1じ25ぷん
うき・はだバス	2じ45ぷん	2じ45ぷん	2じ45ぷん	2じ45ぷん	2じ45ぷん
にじバス	3じ40ぷん	3じ40ぷん	あるき・おむかえ	あるき・おむかえ	あるき・おむかえ
もって くるもの	<input type="checkbox"/> きゅうしょく エプロン (ミッキーチーム) <input type="checkbox"/> ハブラシコップ <input type="checkbox"/> うわぐつ <input type="checkbox"/> タブレット <input type="checkbox"/> のり (まだの人)		<input type="checkbox"/> たいそうぶく <input type="checkbox"/> 赤白ぼうし		
まいにち もってくるもの	①はんかち・ていっしゅ ②すいとう ③ますく(よびのますくも) ④ふでばこ ⑤よいこかあと ⑥じかんわりにかいてあるきようかしよ、のーと ⑦れんらくぶくろ ⑧したじき ⑨しゅくだい ⑩すいとう ⑪ぼうし				

<れんらく>

- ・マスクの忘れ物が増えています。給食で毎日使いますので、多めに持たせてください。
- ・今週は持久走でタイムを計ります。履き慣れた靴での登校をお願いします。
- ・来年度の学級役員アンケートの締め切り日が14日(金)でした。まだの方は早めに提出して下さい。

<こんしゅうの きゅうしょくとうばん> ぷうさんちいむ(きいろ)
しゅっせきばんごう23ばんから33ばんまでのおともだちです。





ひにち	17	18	19	20	21
ようび	げつようび	かようび	すいようび	もくようび	きんようび
ぎょうじ			フッソ	とくべつ校じ	とくべつ校じ
あさ	あさのかい	あさのかい	あさのかい	あさのかい	あさのかい
1	せいかつ	としょ	こくご	おんがく	おんがく
	チューリップを かんさつしよう	本をかりよう	きくテスト	みんなであわせて たのしもう	みんなであわせて たのしもう
2	こくご	こくご	せいかつ	たいいく	せいかつ
	あたらしいかん字	スイミー	ありがとうしゅう会 れんしゅう	なわとびくう	ありがとうしゅう会
3	こくご	せいかつ	たいいく	せいかつ	せいかつ
	小学校のことを しょうかいしよう	ありがとうしゅう会 れんしゅう	みんなで走ろう	ありがとうしゅう会 れんしゅう	
4	こくご	さんすう	こくご	さんすう	さんすう
	小学校のことを しょうかいしよう	100までのかず のけいさん	スイミー	100までのかず のけいさん	100までのかず のけいさん
きゅうしょく	○	○	○	○	○
ひるやすみ	○	うんどうじょう	うんどうじょう	×	×
そうじ	○	○	×	×	×
5	さんすう	どうとく	さんすう	こくご	こくご
	おなじかずずつ		100までのかず のけいさん	スイミー	スイミー
げこうじこく	2じ25ぶん	2じ25ぶん	2じ25ぶん	1じ25ぶん	1じ25ぶん
うき・はだバス	2じ45ぶん	2じ45ぶん	2じ45ぶん	2じ45ぶん	2じ45ぶん
にじバス	3じ40ぶん	3じ40ぶん	あるき・むかえ	あるき・むかえ	あるき・むかえ
もって くるもの		としょバッグ	たいそうふくセット	たいそうふくセット けんぱんハーモニカ	けんぱんハーモニカ
まいにち もってくるもの	①はんかち ②ていっしゅ ③ますく ④ふでばこ ⑤よいこかあど ⑥じかんわりにかいてあるきょうかしょ ⑦れんらくぶくろ ⑧したじき ⑨しゅくだい ⑩すいとろ ⑪なふだ ⑫ぼうし				

<れんらく>

□先週のじきゅうそうが雨のため延期となり、今週の水曜にタイムをはかることになりました。前日は、早めの就寝をお願いします。

□2月20日(木)~28日(金)まで下校の時間が違います。(午前中5時間授業、給食、掃除あり)

にじバス利用者は、お迎えか歩きかをお子様と確認されてください。

□うき・はだバスで帰る児童は、バスの時間までパソコン室で待ちます。

<こんしゅうの きゅうしょくとうばん>

ドナルドチーム(青)



2がつ



1ねん3くみ じかんわり



ひにち	17	18	19	20	21
ようび	月よう日	火よう日	水よう日	木よう日	金よう日
ぎょうじ				とくべつこうじ	とくべつこうじ
あさ	あさのかい	あさのかい	ふっせせんこう	あさのかい	あさのかい
1	こくさ	こくさ	こくさ	こくさ	としょ
	小学校のことを しょうかいしよう	小学校のことを しょうかいしよう	小学校のことを しょうかいしよう	小学校のことを しょうかいしよう	本をかりよう
2	さんすう	たいいく	生かつ	たいいく	ありがとう しょうかい
	100までのかすの けいさん	うんどうじょう	6年生ありがとう しょうかいにむけて (学年で)	うんどうじょう	
3	こくさ	生かつ	たいいく	生かつ	
	ことばをあつめよう	6年生ありがとう しょうかいにむけて (学年で)	じきゅうそう (学年で)	6年生ありがとう しょうかいにむけて (学年で)	
4	しよしゃ	さんすう	さんすう	さんすう	こくさ
	文字のかたち	100までのかすの けいさん	100までのかすの けいさん	100までのかすの けいさん	小学校のことを しょうかいしよう
きゅうしよく	○	○	○	どうとく	さんすう
ひるやすみ	○	うんどうじょう	中にわ	じぶんのよさ	100までのかすの けいさん
そうじ	○	○	×		
5	学かつ	こくさ	音がく	きゅうしよく ○ そうじ ○	きゅうしよく ○ そうじ ○
	6年生ありがとう 大きクせん	小学校のことを しょうかいしよう	にほんのうたを たのしもう		
げこうじかん	2じ30ぶんごろ	2じ30ぶんごろ	2じ25ぶんごろ	1じ25ぶんごろ	1じ25ぶんごろ
うき・はだバス	2じ45ぶん	2じ45ぶん	2じ45ぶん	2じ45ぶん	2じ45ぶん
にじバス	3じ40ぶん	3じ40ぶん	あるき・おむかえ	あるき・おむかえ	あるき・おむかえ
もって くるもの	□うわぐつ □はみがきセット □きゅうしよく エプロン (ドナルドチームの 人)	□体そうふくセット (体そうふく・赤白 ぼうし)	□体そうふくセット (体そうふく・赤白 ぼうし)	□体そうふくセット (体そうふく・赤白 ぼうし)	□ブックバック
まいにち もってくるもの	①はんかち ②ていっしゅ ③ますく ④ふでばこ ⑤よいこかあと ⑥じかんわりにかいてあるきょうかしよ ⑦れんらくぶくろ ⑧したじき ⑨しゅくだい ⑩すいとう				
□19日(水)は、先週延期となった持久走の記録をとりたいと思います。「早寝、早起き、朝ごはん」をよろしくお願いします。 □20日(木)、21日(金)、25日(火)、27日(木)、28日(金)は、特別校時のため、給食・掃除後1時25分頃下校となります。普段の下校時刻と違いますので、ご確認よろしく願います。					
＜こんしゅうの きゅうしよくとうばん＞ ぷうさんチーム					

2がつ

1ねん4くみ じかんわり

ひにち	2月17日	2月18日	2月19日	2月20日	2月21日
ようび	月よう日	火よう日	水よう日	木よう日	金よう日
ぎょうじ					ありがとうしゅうかい
あさ	あさのかい	あさのかい	あさのかい	あさのかい	あさのかい
1	こくさ	こくさ	こくさ	こくさ	こくさ
	スイミー	きくテスト	スイミー	スイミー	テスト
2	としょ	たいいく	せいかつ	さんすう	せいかつ
	本を読もう	うどんどうじょう	ありがとうしゅう うかいれんしゅう	テスト	ありがとうしゅう うかい
3	さんすう	せいかつ	たいいく	せいかつ	ずこう
	100までのかず のけいさん	ありがとうしゅう うかいれんしゅう	みんなではしろう (学年ぜんいんで)	ありがとうしゅう うかいれんしゅう	すきまちゃん
4	がっかつ	さんすう	どうとく	しよしゃ	ずこう
	クラスをもっとよ くしよう	100までのかず のけいさん		ていねいにかこう	すきまちゃん
きゅうしょく	○	○	○	○	○
ひるやすみ	○	○	○	×	×
そうじ	○	○	×	かんたんそうじ	かんたんそうじ
5	せいかつ	おんがく	せいかつ	こくさ	おんがく
	6年生をたのしま せるじゅんび	みんなであわせてたの しもう	むかしあそび	スイミー	みんなであわせてたの しもう
げこうじかん	2じ25ぶん	2じ25ぶん	2じ25ぶん	1じ25ぶん	1じ25ぶん
うき・はだバス	2じ45ぶん	2じ45ぶん	2じ45ぶん	2じ45ぶん	2じ45ぶん
にじバス	3じ40ぶん	3じ40ぶん	あるき・おむかえ	あるき・おむかえ	あるき・おむかえ
もって くるもの	<input type="checkbox"/> はみがきせつと <input type="checkbox"/> うわぐつ <input type="checkbox"/> としよばく	<input type="checkbox"/> たいそうふく	<input type="checkbox"/> たいそうふく		
まいにち もってくるもの	①はんかち ②ていっしゅ ③マスク ④ふでばこ ⑤よいこかあと ⑥じかんわりにかいてあるきょうかしよ、ノート ⑦れんらくぶくろ ⑧したじき ⑨しゅくだい ⑩すいとう				

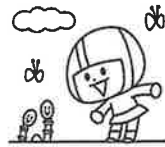
○19日(水)3時間目は学年全員で走ります。前日は早めの就寝をお願いします。また、走りやすい靴の準備をお願いします。
 ○宿題の丸付け、ありがとうございます。答えを配っているもので、丸付けできない場合はよいこカードでお知らせください。
 ○2月20日(木)から28日(金)まで下校の時間が違います。コースやバスに乘車するかなどを再度お子さんと確認をお願いします。
 うき・はだのバスを待つ場合は、バスの時間の前までパソコン室で待ちます。
 ※その期間は午前中5時間授業の後、給食、掃除をして下校します。

<こんしゅうの きゅうしょくとくとうばん> プーさんチーム

2月



1ねん5くみ じかんわり



ひにち	17日	18日	19日	20日	21日
ようび	月よう日	火よう日	水よう日	木よう日	金よう日
ぎょうじ					
あさ	あさのかい	あさのかい	あさのかい	あさのかい	あさのかい
1	さんすう 100までのかずのけいさん	さんすう 100までのかずのけいさん	さんすう 100までのかずのけいさん	さんすう ふくしゅう	こくご 小学校のことをしょうかいしよう
	おんがく の中先生とたのしいおんがく	たいいく うんどうじょう	がっかつ ありがとうしゅう会のがく年れんしゅう	こくご 小学校のことをしょうかいしよう	がっかつ ありがとうしゅう会、本ばん
2	しよしゃ じをていねいにかこう	がっかつ ありがとうしゅう会のがく年れんしゅう	たいいく じきょうそつ	がっかつ ありがとうしゅう会のがく年れんしゅう	ずごう シャボン玉をえがこう
	こくご 小学校のことをしょうかいしよう	こくご 小学校のことをしょうかいしよう	こくご 小学校のことをしょうかいしよう	せいかつ 6年生とたのしくすごすためのじゅんぴ	ずごう シャボン玉をえがこう
3	○	○	○	○	○
4	○	○	○	×	×
5	○	○	×	×	×
5	がっかつ 6年生とたのしくすごすためのじゅんぴ	せいかつ もうすぐ2年生	せいかつ 6年生とたのしくすごすためのじゅんぴ	せいかつ シャボン玉をとばそう	せいかつ 6年生とたのしくすごすためのじゅんぴ
	げこうじかん 2じ30ぶん	げこうじかん 2じ30ぶん	げこうじかん 2じ25ぶん	げこうじかん 1じ25ぶん	げこうじかん 1じ25ぶん
うき・はだバス 2じ45ぶん	うき・はだバス 2じ45ぶん	うき・はだバス 2じ45ぶん	うき・はだバス 2じ45ぶん	うき・はだバス 2じ45ぶん	うき・はだバス 2じ45ぶん
にじバス 3じ40ぶん	にじバス 3じ40ぶん	にじバス 3じ40ぶん	にじバス あるき・おむかえ	にじバス あるき・おむかえ	にじバス あるき・おむかえ
もってくるもの	<input type="checkbox"/> うわぐつ <input type="checkbox"/> きゅうしよく <input type="checkbox"/> エプロン (① ② ③ ④ ⑤ ⑥ ⑦ ⑧ ⑨ ⑩ ⑪ のひと) <input type="checkbox"/> はみがきセット	<input type="checkbox"/> 体そうふく セット (体そうふく・ あかしろぼうし)	<input type="checkbox"/> 体そうふく セット (体そうふく・ あかしろぼうし)		<input type="checkbox"/> ブックバック <input type="checkbox"/> えのぐセット
	まいにちもってくるもの ①ハンカチ ②ティッシュ ③マスク ④ふでばこ ⑤よいこカード ⑥じかんわりにかいてあるきょうかしよ、ノート ⑦れんらくぶくろ ⑧したじき ⑨しゅくだい ⑩水とう				

・今週19日は、先週できなかつた持久走があります。前日は、早目に寝せていただき、朝ご飯をしっかりと食べさせて登校させてください。
 ・20,21日は、午前中5時間授業になり、下校時刻が、13時25分になっています。いつもと下校時刻が違いますので、ご注意ください。

<こんしゅうの きゅうしよくとうばん> ドナルドチーム (あおいろ)
 しゅっせきばんごう ⑫ ⑬ ⑭ ⑮ ⑯ ⑰ ⑱ ⑲ ⑳ ㉑

