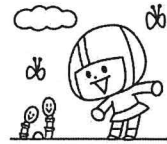


4がつ



# 1ねん1くみ じかんわり



ひにち	22	23	24	25	26
ようび	げつようび	かようび	すいようび	もくようび	きんようび
ぎょうじ	しんそうけんしん		にょうけんさ	かんげいしゅうかい	はるのえんそく
あさ	あさのかい	あさのかい	あさのかい	あさのかい	あさのかい
1		<b>さんすう</b>	<b>さんすう</b>	<b>さんすう</b>	<b>はれのひ</b>
	しんそうけんしん	かずとすうじ	かずとすうじ	かずとすうじ	9じ40ぶん 【しゅっぱつ】  2じ 【がっこうとうちやく】
2	<b>ずこ</b>	<b>こくさ</b>	おむかえかいの れんしゅう	おむかえかい	□おべんとう・はし □すいとう (おちゃおおめ) □おしぼり (じょきんしーと) □はんかち □ていっしゅ □しきもの □おやつ □こみぶくろ
	てがたべったん	ひらがな「く」の れんしゅう			
3	<b>さんすう</b>	おむかえかいの れんしゅう	<b>たいいく</b>	<b>しょしゃ</b>	□おべんとう □すいとう □はんかち □ティッシュ □よいこカード □ふでばこ □れんらくぶくろ
	かずとすうじ		うんどうじょうで ならびっこ	もじをかこう	
4	<b>こくさ</b>	<b>こくさ</b>	<b>こくさ</b>	<b>こくさ</b>	<b>あめのひ</b>
	ひらがな「つ」の れんしゅう	なんていうのかな	ひらがな「し」の れんしゅう こえをとどけよう	ひらがな「く」の れんしゅう	①こくさ ②たいいく ③さんすう ④せいかつ
きゅうしょく	○	○	○	○	※おやつはもってこない。 ※はすのおともだちはある き・むかえです げこうは1じです。
ひるやすみ	たいいくかん	うんどうじょう	○	○	
そうじ	○	○	×	○	
5	<b>こくさ</b>	<b>おんがく</b>	<b>おんがく</b>	<b>どうとく</b>	げこうは1じです。
	よろしくね	うたっておどって なかよくなるう	うたっておどって なかよくなるう	ありがとう	
げこうじかん	2じ25ぶん	2じ25ぶん	2じ25ぶん	2じ25ぶん	2じ30ぶんごろ
うき・はだバス	2じ45ぶん	2じ45ぶん	2じ45ぶん	2じ45ぶん	2じ45ぶん
にじバス	3じ40ぶん	3じ40ぶん	あるき・おむかえ	3じ40ぶん	あるき・おむかえ
もって くるもの	□うわくつ □きゅうしょく えぶろん (1ばんから11ばんの ひと) □はみがきせつと □たいそうふくセット (たいそうふく・あかし ろほうし)	□おんがくの きょうかしよ	□たいそうふく せつと (まだのひと)	□あかしろほうし (おいてかえます)	
まいにち もってくるもの	①はんかち ②ていっしゅ ③ますく ④ふでばこ ⑤よいこかあど ⑥じかんわりにかいてあるききょうかしよ ⑦れんらくぶくろ ⑧したじき ⑨しゅくだい ⑩すいとう				

<れんらく>

- 22日(月)は心臓検診があります。体操服を忘れないように持たせてください。
- 26日(金)は春の遠足があります。学年通信に詳しく書いていますので、配付されましたらご確認をして準備をお願いします。
- 今週からひらがなのしゅくだいが出ます。表は授業中にしますので、裏面をお家で取り組んでください。
- クレパス、はさみ、クーピー(色鉛筆)、そうきんがまだの方は、早めに持たせてあげてください。
- よいこカードは、お忙しいとは思いますが、毎日確認をしてサインをして下さい。よろしくお願いします。
- 1年生お迎え会で「いけいけ、ぴっかぴか」を踊ります。Youtubeにもありますので、時間があれば練習をしておいて下さい。

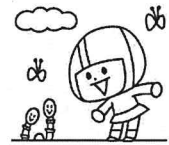
<こんしゅうの きゅうしょくとつばん> となるどちーむ(あお)  
しゅっせきばんごう12ばんから22ばんのおともだちです。



# 4がつ



# 1ねん2くみ じかんわり



ひにち	22	23	24	25	26
ようび	げつようび	かようび	すいようび	もくようび	きんようび
ぎょうじ	しんそうけんしん		にょうけんさ	かんげいしゅうかい	はるのえんそく
あさ	あさのかい	あさのかい	あさのかい	あさのかい	あさのかい
1		<b>さんすう</b>	<b>さんすう</b>	<b>さんすう</b>	<b>はれのひ</b>
	しんそうけんしん	かすとすうじ	かすとすうじ	かすとすうじ	9じ40ぶん 【しゅっぱつ】
2	<b>たいいく</b>	<b>こくご</b>	かんげいかいの れんしゅう	かんげいかい	2じ 【がっこうとうちやく】 □おべんとう・はし □すいとろ（おおめ） □おしほり □はんかち □ていっしゅ □しきもの □おやつ □ごみぶくろ （口ますく）
	うんどうじょうで ならびっこ	ひらがなの れんしゅう			
3	<b>がっかつ</b>	かんげいかいの れんしゅう	<b>ずごう</b>	<b>しよしゃ</b>	□おべんとう □すいとろ □はんかち □ていっしゅ □しきもの □おやつ □ごみぶくろ （口ますく）
	たいいくかんのつ かいかた、しやしん		てがたべったん	もじをかこう	
4	<b>さんすう</b>	<b>こくご</b>	<b>ずごう</b>	<b>こくご</b>	<b>あめのひ</b> ①こくご ②たいいく ③さんすう ④せいかつ
	かすとすうじ	なんていうのかな	てがたべったん	ひらがなの れんしゅう	
きゅうしよく	○	○	○	○	□おべんとう □すいとろ □はんかち □ティッシュ □よいこカード □ふでばこ □れんらくぶくろ ※おやつはもってこない。 ※あめでもりゅっく。かえり はあるき・むかえ。
ひるやすみ	たいいくかん	うんどうじょう	○	○	
そうじ	○	○	×	○	
5	<b>こくご</b>	<b>おんがく</b>	<b>こくご</b>	<b>どうとく</b>	げこうは1じ
	ひらがなの れんしゅう	うたっておどって なかよくなろう	ひらがなの れんしゅう		
げこうじかん	2じ25ぶん	2じ25ぶん	2じ25ぶん	2じ25ぶん	2じ30ぶん
うき・はだバス	2じ45ぶん	2じ45ぶん	2じ45ぶん	2じ45ぶん	2じ45ぶん
にじバス	3じ40ぶん	3じ40ぶん	あるき・おむかえ	3じ40ぶん	あるき・おむかえ
もって くるもの	□うわづ □きゅうしよく えぶるん □はみがきせつと □たいそうぶくセット （たいそうぶく・あかし ろぼうし）	□おんがくの きょうかしよ	□	□	
・まいにち もってくるもの	①はんかち ②ていっしゅ ③ますく ④ふでばこ ⑤よいこかあど ⑥じかんわりにかいてあるきょうかしよ ⑦れんらくぶくろ ⑧したじき ⑨しゅくだい ⑩すいとろ				

<れんらく>

□22日（月）は心臓検診があります。体操服を忘れないように持たせてください。  
 □26日（金）は春の遠足があります。学年通信に詳しく書いていますので、配付されましたらご確認をして準備をお願いします。  
 □今週からひらがなのしゅくだいが出ます。表は授業中にしますので、裏面をお家で取り組んでください。  
 □クレパス、はさみ、クーピー（色鉛筆）、そうきんがまだの方は、早め持たせてあげてください。  
 □算数では、『わくわくさんすう すたあとぶくろ』（教科書より大きい）を使って学習しています。家に忘れているお子さんがまだ数人います。確認をされて持たせてください。  
 □よいこカードは、お忙しいとは思いますが、毎日確認をしてサインをして下さい。よろしくお願いします。

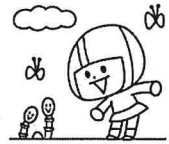
<こんしゅうの きゅうしよくとうばん> どなるどちーむ（あお）  
 11・12・13・14・15・16・17・18・19・20・21



4がつ



# 1ねん3くみ じかんわり



ひにち	22	23	24	25	26
ようび	げつようび	かようび	すいようび	もくようび	きんようび
ぎょうじ	しんそうけんしん		にょうけんさ	かんげいしゅうかい	はるのえんそく
あさ	あさのかい	あさのかい	あさのかい	あさのかい	あさのかい
1		<b>さんすう</b>	<b>さんすう</b>	<b>さんすう</b>	<b>はれのひ</b>
	しんそうけんしん	かずとすうじ	かずとすうじ	かずとすうじ	9じ40ぶん 【しゅっぱつ】 2じ 【がっこうとうちやく】
2	<b>ずこ</b>	<b>こくさ</b>			□おべんとう・はし □すいとう (おちゃおおめ) □おしぼり (じょぎんしーと) □はんかち □ていっしゅ □しきもの □おやつ □こみぶくろ
	てがたべったん	ひらがな「く」のれんしゅう	おむかえかいのれんしゅう	おむかえかい	
3	<b>さんすう</b>		<b>たいいく</b>	<b>しょしゃ</b>	□おべんとう □すいとう □はんかち □ていっしゅ □しきもの □おやつ □こみぶくろ
	かずとすうじ	おむかえかいのれんしゅう	うんどうじょうでならびっこ	もじをかこう	
4	<b>こくさ</b>	<b>こくさ</b>	<b>こくさ</b>	<b>こくさ</b>	<b>あめのひ</b> ①こくさ ②たいいく ③さんすう ④せいかつ
	ひらがな「つ」のれんしゅう	なんていうのかな	ひらがな「し」のれんしゅう こえをとどけよう	ひらがな「く」のれんしゅう	
きゅうしょく	○	○	○	○	□おべんとう □すいとう □はんかち □ティッシュ □よいこカード □ふでばこ □れんらくぶくろ
ひるやすみ	たいいくかん	うんどうじょう	○	○	
そうじ	○	○	×	○	
5	<b>こくさ</b>	<b>おんがく</b>	<b>おんがく</b>	<b>どうとく</b>	※おやつはもってこない。 ※ばすのおともだちはあるき・むかえです げこうは1じです。
	よろしくね	うたっておどってなかよくなるう	うたっておどってなかよくなるう	ありがとう	
げこうじかん	2じ25ぶん	2じ25ぶん	2じ25ぶん	2じ25ぶん	2じ30ぶんごろ
うき・はだバス	2じ45ぶん	2じ45ぶん	2じ45ぶん	2じ45ぶん	2じ45ぶん
にじバス	3じ40ぶん	3じ40ぶん	あるき・おむかえ	3じ40ぶん	あるき・おむかえ
もってくるもの	□うわづ □きゅうしょくえぶろん (1ばんから11ばんのひと) □はみがきせつと □たいそうぶくせつと (たいそうぶく・あかしろほうし)	□おんがくのきょうかしよ	□たいそうぶくせつと (まだのひと)	□あかしろほうし (おいてかえます)	
まいにちもってくるもの	①はんかち ②ていっしゅ ③ますく ④ふでばこ ⑤よいこかあと ⑥じかんわりにかいてあるきょうかしよ ⑦れんらくぶくろ ⑧したじき ⑨しゅくだい ⑩すいとう				

<れんらく>  
 □22日(月)は心臓検診があります。体操服を忘れないように持たせてください。  
 □26日(金)は春の遠足があります。学年通信に詳しく書いていますので、配付されましたらご確認をして準備をお願いします。  
 □今週からひらがなのしゅくだいが出ます。表は授業中にしますので、裏面をお家で取り組んでください。  
 □クレパス、はさみ、クーピー(色鉛筆)、そうきんがまだの方は、早めに持たせてあげてください。  
 □よいこカードは、お忙しいとは思いますが、毎日確認をしてサインをして下さい。よろしくをお願いします。  
 □1年生お迎え会で「いけいけ、ぴっかぴか」を踊ります。Youtubeにもありますので、時間があれば練習をしておいて下さい。

<こんしゅうの きゅうしょくとうばん> となるどちーむ(あお)  
 しゅっせきばんごう12ばんから22ばんのおともだちです。



4がつ



1ねん4くみ じかんわり



ひにち	22	23	24	25	26
ようび	げつようび	かようび	すいようび	もくようび	きんようび
ぎょうじ	しんそうけんしん		にょうけんさ	かんげいしゅうかい	はるのえんそく
あさ	あさのかい	あさのかい	あさのかい	あさのかい	あさのかい
1		<b>さんすう</b>	<b>さんすう</b>	<b>さんすう</b>	<b>はれのひ</b>
	しんそうけんしん	かずとすうじ	かずとすうじ	かずとすうじ	9じ40ぶん 【しゅっぱつ】
2	<b>さんすう</b>	<b>こくさ</b>			2じ 【がっこうとうちやく】 □おべんとう・はし □すいとろ おおめ □おしほり (じょきんしーと) □はんかち □ていっしゅ □しきもの □おやつ □こみぶくろ
	かずとすうじ	ひらがな「く」の れんしゅう	おむかえかいの れんしゅう	おむかえかい	
3	<b>がっかつ</b>		<b>たいいく</b>	<b>ずこう</b>	□おべんとう □すいとろ □はんかち □ティッシュ □よいこカード □ふでばこ □れんらくぶくろ
	たいいくかんの つかいかた	おむかえかいの れんしゅう	うんどうじょうで ならびっこ	てがたべったん	
4	<b>こくさ</b>	<b>こくさ</b>	<b>こくさ</b>	<b>こくさ</b>	<b>あめのひ</b> ①こくさ ②たいいく ③さんすう ④せいかつ
	ひらがな「つ」の れんしゅう	なんていうのかな	ひらがな「し」の れんしゅう	ひらがな「く」の れんしゅう	
きゅうしよく	○	○	○	○	□おべんとう □すいとろ □はんかち □ティッシュ □よいこカード □ふでばこ □れんらくぶくろ
ひるやすみ	なかにわ	うんどうじょう	○	○	
そうじ	○	○	×	○	
5	<b>ししゃ</b>	<b>おんがく</b>	<b>おんがく</b>	<b>どうとく</b>	※おやつはもってこない。 ※ばすのおともだちはある き・むかえです。 げこうは1じです。
	もじをかこう	うたっておどって なかよくなるう	うたっておどって なかよくなるう	ありがとう	
げこうじかん	2じ25ぶん	2じ25ぶん	2じ25ぶん	2じ25ぶん	2じ30ぶん
うき・はだバス	2じ45ぶん	2じ45ぶん	2じ45ぶん	2じ45ぶん	2じ45ぶん
にじバス	3じ40ぶん	3じ40ぶん	あるき・おむかえ	3じ40ぶん	あるき・おむかえ
もって くるもの	□うわぐつ □きゅうしよく えびろん(みっきー ちーむ) □はみがきせつと □たいそうぶくせつと (たいそうぶく・あかし ろほうし)	□おんがくの きょうかしよ	□たいそうぶく せつと	□あかしろほうし (おいてかえります) □よこれてもいいぶくを きてくる(ずこう)	
まいにち もってくるもの	①はんかち ②ていっしゅ ③ますく ④ふでばこ ⑤よいこかあど ⑥じかんわりにかいてあるきょうかしよ、のーと ⑦れんらくぶくろ ⑧したじき ⑨しゅくだい ⑩すいとろ				

<れんらく>  
 □22日(月)は心臓検診があります。体操服を忘れないように持たせてください。  
 □26日(金)は春の遠足があります。学年通信に詳しく書いていますので、配付されましたらご確認をして準備をお願いします。  
 □今週からひらがなのしゅくだいが出ます。表は授業中にしますので、裏面をお家で取り組んでください。  
 □クレパス、はさみ、クーピー(色鉛筆)、そうきんがまだの方は、早め持たせてあげてください。  
 □よいこカードは、お忙しいとは思いますが、毎日確認をしてサインをして下さい。よろしくお願いします。  
 □1年生お迎え会で「いけいけ、びっかびか」を踊ります。Youtubeにもありますので、時間があれば練習をしておいてください。

<こんしゅうの きゅうしよくとうばん> どのとちーむ(あお)  
 しゅっせきばんごう⑪⑬⑭⑮⑯⑰⑱⑲⑳㉑㉒のおともだち

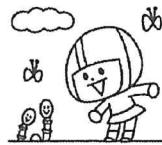




4がつ



# 1ねん5くみ じかんわり



ひにち	22	23	24	25	26
ようび	げつようび	かようび	すいようび	もくようび	きんようび
ぎょうじ	しんそうけんしん		にょうけんさ	かんげいしゅうかい	はるのえんそく
あさ	あさのかい	あさのかい	あさのかい	あさのかい	あさのかい
1		<b>さんすう</b>	<b>こくご</b>	<b>こくご</b>	<b>はれのひ</b>
	しんそうけんしん	かずとすうじ	ひらがな「こ」の れんしゅう	ひらがな「い」の れんしゅう	9じ40ぶん 【しゅっぱつ】2じ 【がっこうとうちやく】 げこう2じ30ぶん <input type="checkbox"/> おべんとう・はし <input type="checkbox"/> すいとろ <input type="checkbox"/> おしほり <input type="checkbox"/> はんかち <input type="checkbox"/> ていっしゅ <input type="checkbox"/> しきもの <input type="checkbox"/> おやつ <input type="checkbox"/> こみぶくろ (くますく) うき・はだばす 2じ4 5ぶん にじばすは お むかえ か あるき
2	<b>さんすう</b>	<b>こくご</b>	おむかえかいの れんしゅう	おむかえかい	
	かずとすうじ	ひらがな「く」の れんしゅう			
3	<b>こくご</b>	おむかえかいの れんしゅう	<b>おんがく</b>	<b>おんがく</b>	
	ひらがな「つ」の れんしゅう		のなかせんせいと たのしいおんがく	のなかせんせいと たのしいおんがく	
4	<b>せいかつ</b>	<b>こくご</b>	<b>さんすう</b>	<b>さんすう</b>	①こくご ②だいいく ③さんすう ④せいかつ <input type="checkbox"/> おべんとう <input type="checkbox"/> すいとろ (ロマスク) <input type="checkbox"/> はんかち <input type="checkbox"/> ティッシュ <input type="checkbox"/> よいこカード <input type="checkbox"/> ふでばこ <input type="checkbox"/> れんらくぶくろ ※おやつはもってきませ ん。
	そうじのれんしゅう	ひらがな「し」の れんしゅう こえをとどけよう	かずとすうじ	かずとすうじ	
きゅうしょく	○	○	○	○	
ひるやすみ	なかにわ	うんどうじょう	○	○	
そうじ	○	○	×	○	
5	<b>こくご</b>	<b>せいかつ</b>	<b>どうとく</b>	<b>しよしゃ</b>	げこう1じ うき・はだばす にじば すは おむかえ か あ るき
	なんていうのかな	はじめましてきよ うしつ	ありがとう	もじをかこう	
げこうじかん	2じ30ぶん	2じ30ぶん	2じ25ぶん	2じ30ぶん	
うき・はだバス	2じ45ぶん	2じ45ぶん	2じ45ぶん	2じ45ぶん	
にじバス	3じ40ぶん	3じ40ぶん	あるき・おむかえ	3じ40ぶん	
もって くるもの	<input type="checkbox"/> うわくつ <input type="checkbox"/> きゅうしょく <input type="checkbox"/> えぶろん (1ばんから11ばんの ひと) <input type="checkbox"/> はみがきせつと <input type="checkbox"/> たいそうぶくセット (たいそうぶく・あかし ろぼうし)		<input type="checkbox"/> おんがくの きょうかしよ	<input type="checkbox"/> あかしろぼうし (おいてかえます) <input type="checkbox"/> おんがくの きょうかしよ	

まいにち  
もってくるもの

①はんかち ②ていっしゅ ③ますく ④ふでばこ ⑤よいこかあど  
 ⑥じかんわりにかいてあるきょうかしよ、のーと ⑦れんらくぶくろ  
 ⑧したじき ⑨しゅくだい ⑩すいとろ

<れんらく>  
22日(月)は心臓検診があります。体操服を忘れないように持たせられてください。  
26日(金)は春の遠足があります。本日配布の学年通信に詳しく書いてありますので、ご確認をされ、準備をお願いします。  
今週からひらがなのしゅくだいが出ます。表は授業中にしますので、裏面は宿題となります。  
クレパス、はさみ、クーピー(色鉛筆)、そうきんがまだの方は、早めに持たせてあげてください。  
よいこカードは、お忙しいとは思いますが、毎日確認をしてサインをして下さい。よろしくをお願いします。

<こんしゅうの きゅうしょくとうばん> となるどち一む(あお)  
 しゅっせきばんごう ⑫ ⑬ ⑭ ⑮ ⑯ ⑰ ⑱ ⑲ ⑳ ㉑