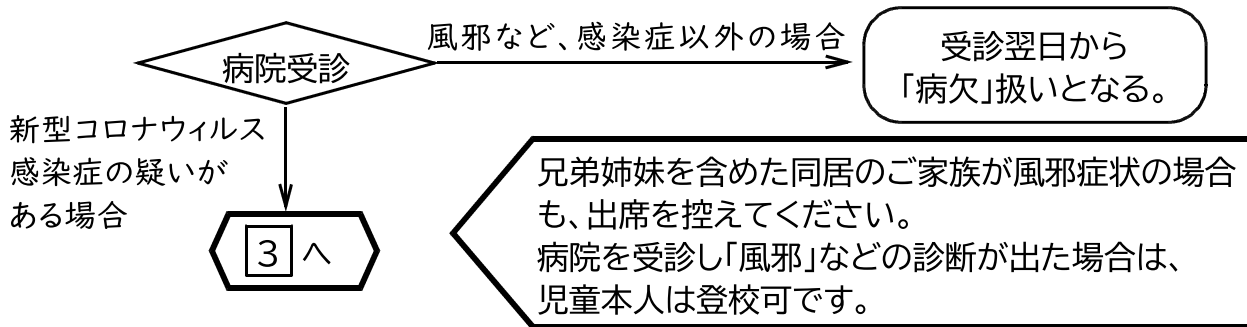


新型コロナウイルス感染症への対応について(お知らせ)

全国的な感染拡大や変異株の急増など、新型コロナウイルス感染症のリスクは私たちの身近に迫ってきている印象です。児童等の体調不良時の連絡や病院受診等について、12月にお知らせをしていましたが、確認のため再度配布いたします。

① 児童生徒に風邪症状（発熱・鼻水・のどの痛み・頭痛等）がある場合

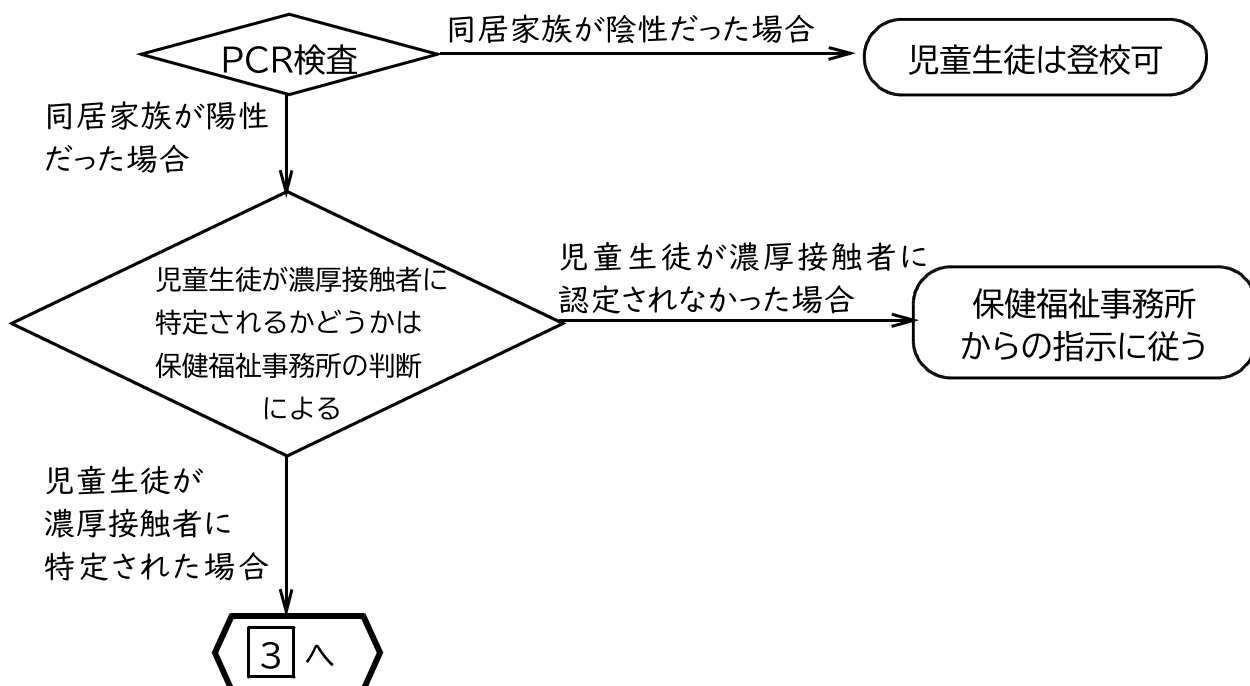
◆ 軽いと思われる場合でも、出席を控えてください。⇒ 出席停止となります。



② 児童生徒の同居家族に感染の疑い（※）がある場合

※ 同居家族が濃厚接触者に特定された場合及びPCR検査を受ける場合

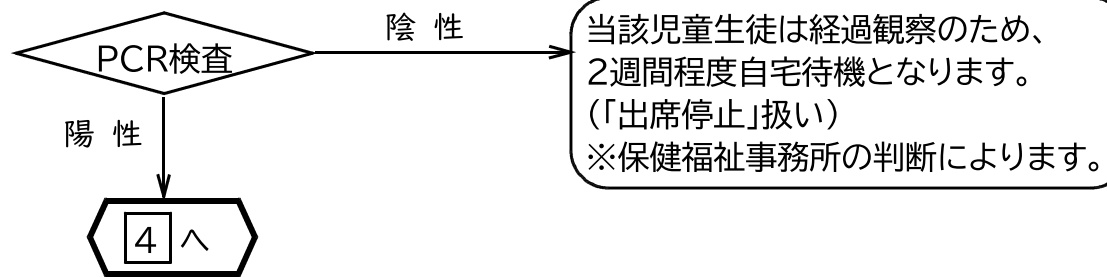
◆ 当該児童生徒は登校を控えてください。⇒ PCR検査結果が出るまで出席停止です。



裏面もご確認ください。

③ 児童生徒が濃厚接触者に特定された場合・新型コロナウイルス感染症の疑いがある場合

◆ 当該児童生徒は「出席停止」です。登校後に判明した場合は安全に帰宅させます。



④ 児童生徒が新型コロナウイルス感染症に感染した場合

◇ 当該児童生徒は直ちに「出席停止」です。
出席停止の期間については、保健福祉事務所の判断によります。

◆ 学校は原則、臨時休業や学級閉鎖・学年閉鎖の措置となります。
→ 休校の様態や期間については、保健福祉事務所の指導により、市教委が判断します。

◆ 当該児童生徒との接触状況や感染防止対策等の状況により、他の児童生徒や教職員が濃厚接触者に特定されるかは、保健福祉事務所の判断によります。
濃厚接触者に特定された場合は、集団でのPCR検査を受けることになります。
この場合の周知については、迅速な対応が必要なため、はなまるメールでお知らせします。

「校内の消毒」など、学校の再開に向けた対応や時期等については、保健福祉事務所の指導をもとに、市教委が判断します。

⑤ 児童生徒が感染症への不安から欠席する場合

◇ この場合は原則「事故欠による欠席扱い」とします。
感染経路不明者が増えるなど、今後の県内の感染状況に変化が生じた場合は対応について改めて通知があります。

◎ 重ねてのお願いですが、児童生徒及び同居のご家族がPCR検査を受けられることになった時点で速やかに学校までお知らせください。また、結果が「陰性」であった場合も学校にお知らせください。週休日や時間外の緊急連絡は、学校メールへお願いします。

irinoschool@gmail.com



なお、この件に関しご不明の点等がございましたら、唐津市教育委員会または学校までお問い合わせください。