

せ せ ら ぎ

第21号

R4.1.11

学校目標

輝け！伊万里小

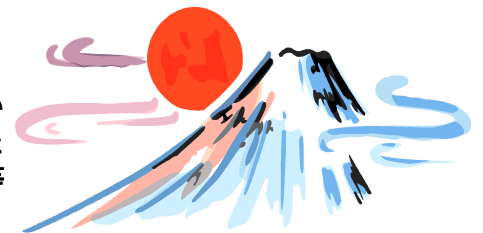
校長 長谷川 晃三郎

新年明けましておめでとうございます

令和4年の新春を健やかに迎えにいられたことを心よりお慶び申し上げます。本年も皆様方にとりましてよき年となりますよう、心より祈念いたします。

冬休みに事故等もなく、子どもたちが元気に登校できたことをたいへん嬉しく思っています。お子さんのご家庭での様子はいかがだったでしょうか。「いただきます。」「行ってきます。」「お休みなさい。」等の言葉はきちんと覚えていたでしょうか。

さて、またコロナが急激に増えてきました。子どもたちの感染も多く、学校が始まってからの感染拡大も心配されています。3学期もこれまで同様「マスク着用」「手洗い」「換気」「黙食」等の対応を徹底していきます。37度以上の発熱等がある場合は、症状が軽くてもお迎えをお願いする場合があります。また、検温やマスクの準備等いろいろとお願いすることになると思いますが、どうぞよろしくお願いいたします。



始業式での話



明けましておめでとうございます。【中略】今年寅年です。寅は強い動物です。他の動物と争って負けることはまずありません。でもなぜ他の動物と争うのでしょうか。それは生きるためです。動物は物を食べないと、他の動物の命をいただかないと生きていくことはできません。ですから、野生動物にとって強いということはとても大切な事です。

人間はどうでしょうか。人は争いはしなくても、食べていくことができます。その代わりに大人になったら社会のためになる仕事をして、給料をもらい、そのお金で食べ物や衣服など生活に必要な物を買います。皆さんが当たり前前に食べていくことができるのはお父さんやお母さんが一生懸命働いておられるからです。また、皆さんのような子供は学校にいて社会に出て仕事をするために必要なことを学びます。学校に来れば給食があります。

では、人間にとって強いとはどういうことでしょうか。どんな人を強い人と思うのでしょうか。少し考えてみてください。

○けんかが強い人 ○運動が得意な人 ○勉強ができる人 などいろいろ考えてくれたと思います。

まず、けんかが強い人は強いとは言いません。「弱い犬はよく吠える」という言葉がありますが、けんかをしたり、暴力を振るったり、文句を言ったり、他の人がいやがることをする人は、逆に弱い人です。もし、近くにそういう人がいたら、この人は弱い人だ、かわいそうな人だと思ってください。

次に運動や勉強ができる人ですが、これも強い人とは言いません。どちらも大切な事ですが、自分の力を伸ばすために努力を重ねる過程が、人にとってはもっと大事なことです。

では、どんな人間を強いのでしょうか。それは、人に優しくできる人、思いやりのある人、あなたたちのように挨拶や返事が上手で周りにいる人を気持ちよくさせることができる人を強いと言います。

今年寅年です。人としての強さをさらに磨いていけるようがんばって欲しいと思います。これでお話を終わります。

